



NANTES SAINT-NAZAIRE  
PÔLE MÉTROPOLITAIN



**TRAJECTOIRE** **2050**  
Nantes Saint-Nazaire  
Pôle Métropolitain

# Comité de pilotage étude de faisabilité « Lignes de covoiturage »

Le 27 novembre 2023



# Ordre du jour

## DISCUTER ET DÉCIDER DES SUITES À DONNER COLLECTIVEMENT À L'ÉTUDE

- 1/RAPPEL DU CADRE STRATÉGIQUE DU COM ET DES AUTRES LIGNES À L'ÉTUDE (15')
- 2/RAPPEL DES RÉSULTATS DE L'ÉTUDE (25')
- 3/EXPRESSION DES ÉLUS (35')
- 4/DISCUSSION SUR UNE PROPOSITION POUR UNE EXPÉRIMENTATION À L'ÉCHELLE DU PÔLE MÉTROPOLITAIN (15')
- 5/RÉPARTITION DES RÔLES ET RESPONSABILITÉS FINANCIÈRES ENTRE PARTENAIRES

COMITÉ DE  
PILOTAGE ÉTUDE  
DE FAISABILITÉ  
« LIGNES DE  
COVOITURAGE »  
DU 27 NOVEMBRE  
2023

5 min

# 1/Rappel du cadre stratégique du COM et des autres lignes à l'étude

COMITÉ DE  
PILOTAGE ÉTUDE  
DE FAISABILITÉ  
« LIGNES DE  
COVOITURAGE »

DU 27 NOVEMBRE  
2023

# Fiches actions du COM

## CHANTIER « COVOITURAGE AU QUOTIDIEN »

### ACTIONS PREVUES

Action 5 Expérimenter des lignes de covoiturage



Action 5 : action emblématique, selon la liste établie par les partenaires du COM

Action 6.1 Définir un système global covoiturage – volet infrastructures

Action 6.2 Définir un système global covoiturage – volet services

### OBJECTIFS

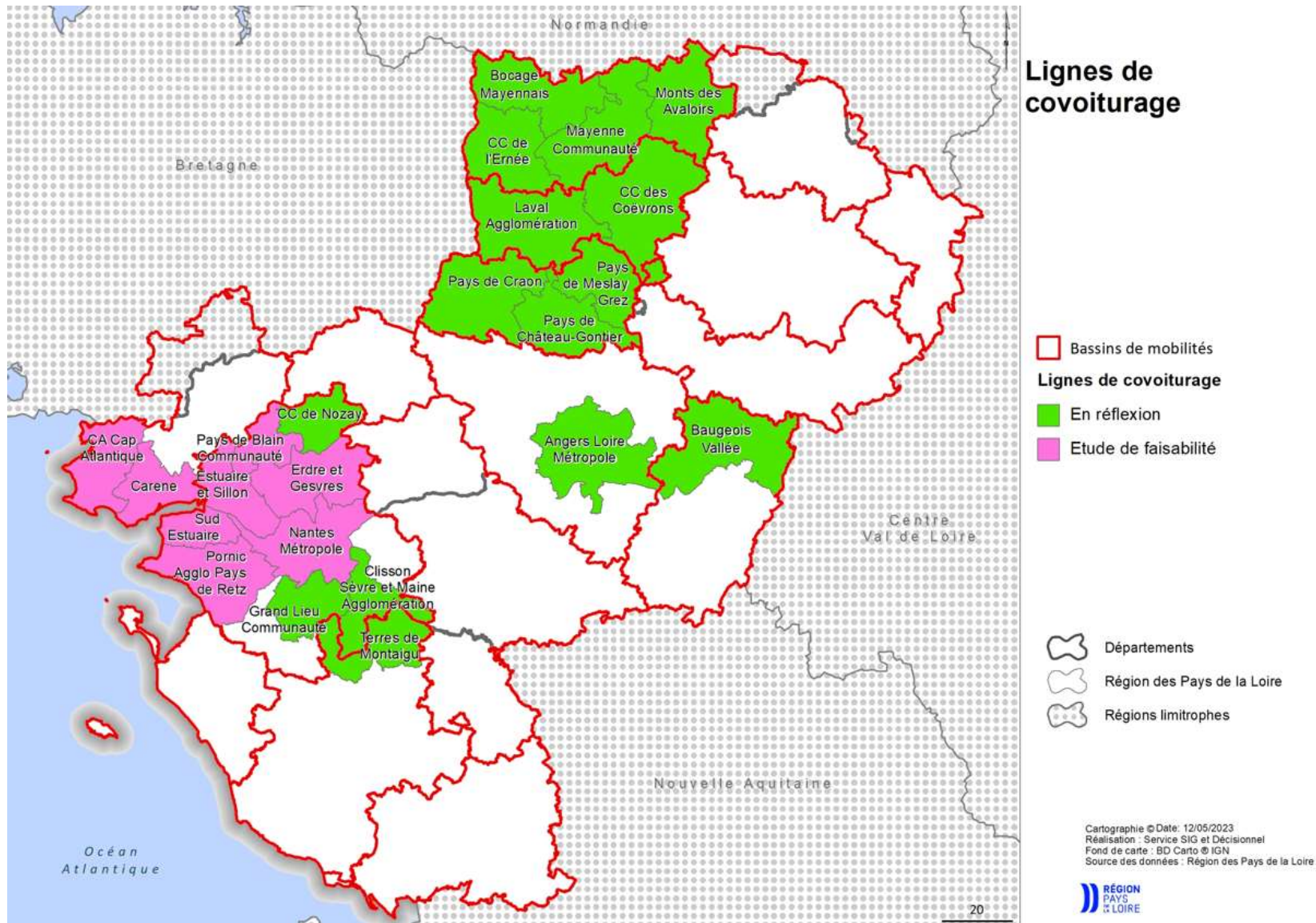
- Expérimenter des lignes de covoiturage comme nouvelle offre de mobilité complémentaire aux services existants de transports collectifs et de covoiturage planifié

### METHODE

- Etude de faisabilité
- Définition d'une gouvernance
- Expérimentation
- Communication sur l'offre
- Suivi et capitalisation, perspectives et gouvernance d'un réseau de lignes sur le bassin

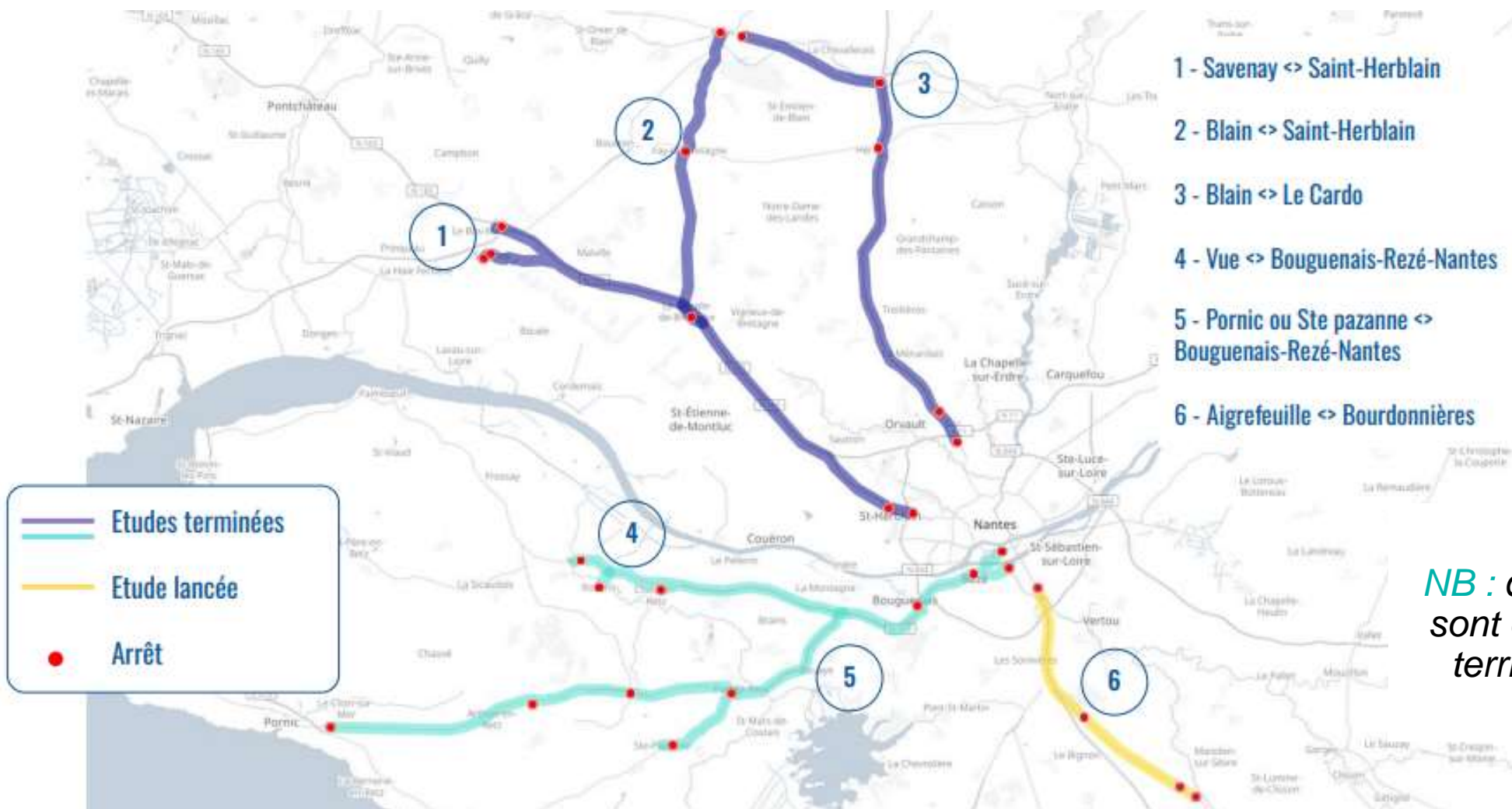
# Autres lignes à l'étude

## ÉTUDES DE LIGNES DE COVOITURAGE EN RÉGION



# Autres lignes à l'étude

## ÉTUDES DE LIGNES DE COVOITURAGE ABOUTISSANT À NANTES MÉTROPOLE



# Rappel : financement

## FONDS VERT

- Reconduction du fonds vert -axe covoiturage, en 2024
- 70 M€
- Financement **jusqu'à 50%** - investissement et fonctionnement, pendant 3 ans

10 min

## 2/Rappel des résultats de l'étude menée par ECOV

- Une version livrée en juillet et discutée en comité de pilotage du 4 juillet 2023
- Une version précisée et ajustée transmise en novembre, pour tenir compte des premiers retours techniques
- Proposition technique et chiffrage pour :
  - 3 lignes pénétrantes structurantes à haut niveau de service (HNS)
  - 2 lignes de desserte locale en rabattement+ proposition de scénarios intermédiaires

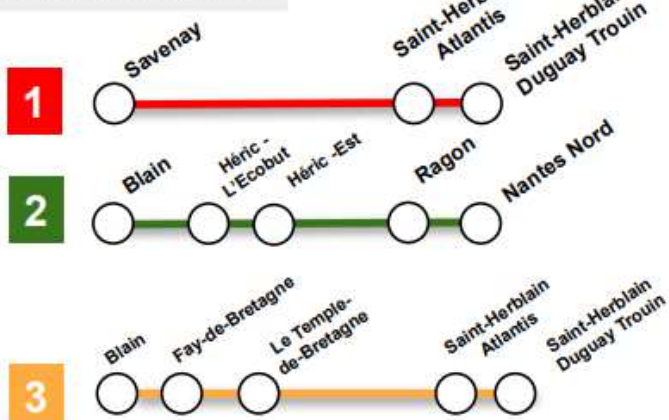
COMITÉ DE  
PILOTAGE ÉTUDE  
DE FAISABILITÉ  
« LIGNES DE  
COVOITURAGE »  
DU 27 NOVEMBRE  
2023



## 4 EPCI, 10 communes, 5 lignes et 17 arrêts

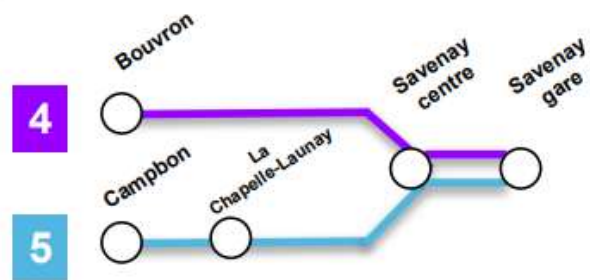
### Lignes pénétrantes vers Nantes

Haut niveau de service



### Ligne de desserte locale

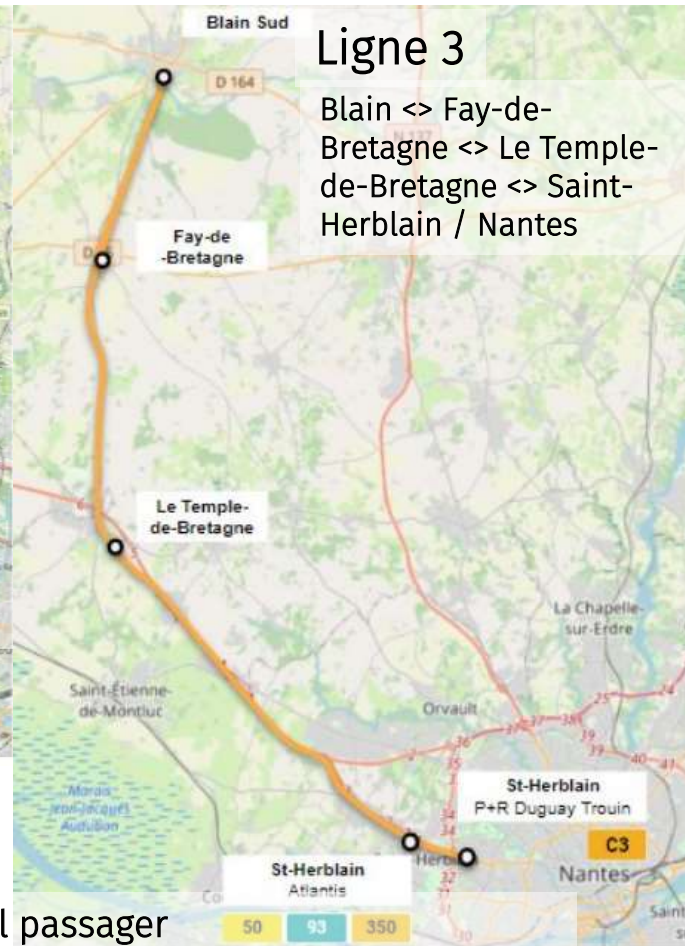
Rabattement



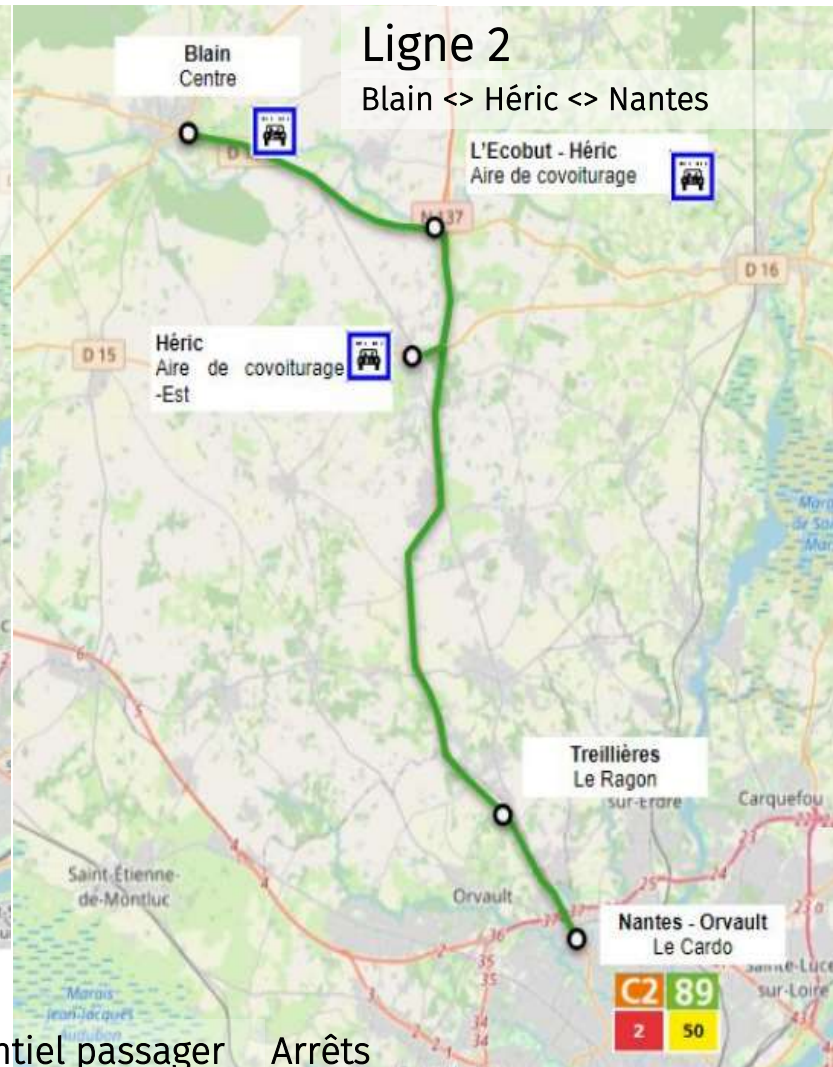
# 3 lignes pénétrantes à HNS



**Ligne 1**  
Savenay <-> Saint-Herblain / Nantes



**Ligne 3**  
Blain <-> Fay-de-Bretagne <-> Le Temple-de-Bretagne <-> Saint-Herblain / Nantes



**Ligne 2**  
Blain <-> Héric <-> Nantes

**Potentiel passager**  
Réservoir 300 actifs  
Usage visé 3 ans : 250/semaine  
Maturité : > 1 300 trajets/semaine  
**Arrêts**

- 1- Gare SNCF de Savenay
- 2- Gare routière de Beausoleil
- 3- Aire de covoiturage de La Colleraye
- 4- Saint-Herblain Atlantis
- 5- Saint-Herblain T. Drouin P+R

**Potentiel passager**  
Réservoir 300 actifs  
3 ans : 280/semaine  
Maturité : > 1 400/semaine  
**Arrêts**

- 1- Blain Sud
- 2- Fay-de-Bretagne – centre
- 3- Le-Temple-de-Bretagne – mairie
- 4- Saint-Herblain Atlantis
- 5- Saint-Herblain T. Drouin P+R

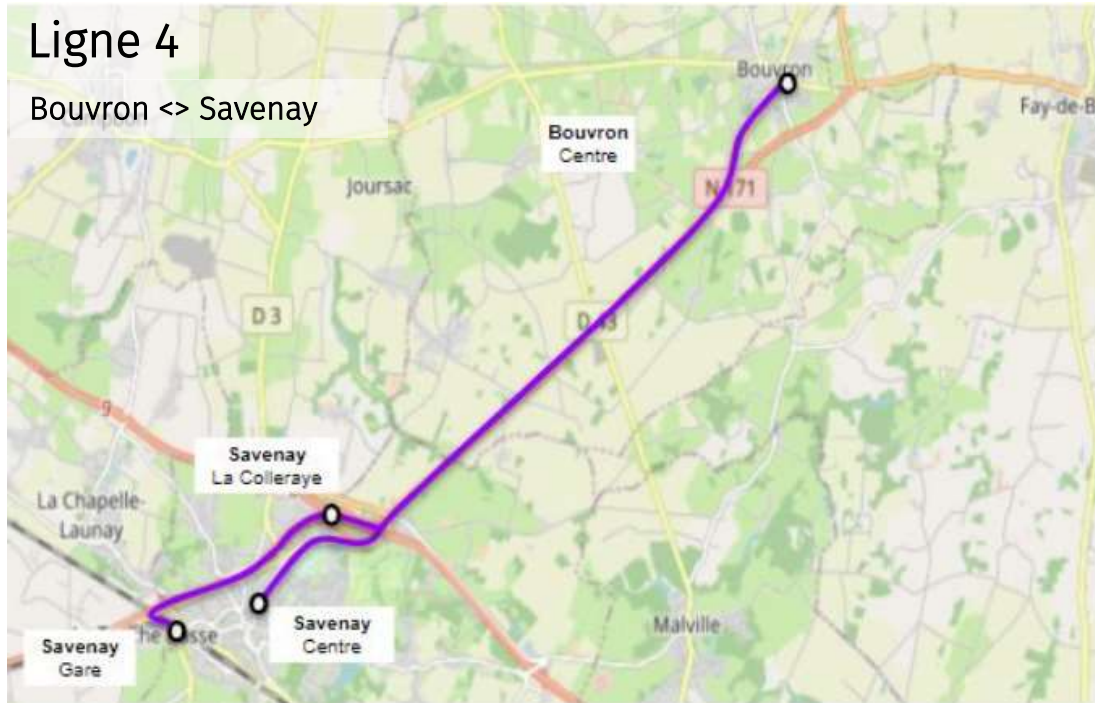
**Potentiel passager**  
Réservoir 110 actifs  
Usage visé 3 ans : 200/semaine  
Maturité : 900/semaine

- Arrêts**
- 1- Blain Centre
  - 2- Aire covoiturage l'Ecobut – Héric
  - 3- Héric Est
  - 4- Treillières - Le Ragon
  - 5- Nantes / Orvault - Le Cardo

## 2 lignes de desserte locale

### Ligne 4

Bouvron <-> Savenay



#### Potentiel passager

Réservoir : 20 actifs concernés + 50 habitants pour d'autres motifs

Usage visé :

3 ans : 80 / semaine

Maturité : 150 / semaine

#### Arrêts

- 1- Bouvron Centre
- 2- Savenay - La Colleraye
- 3- Savenay - Gare SNCF
- 4- Savenay - Centre

### Ligne 5

Campbon <-> La  
Chapelle-Launay <->  
Savenay



#### Potentiel passager

Réservoir : 20 actifs concernés + 100 habitants pour d'autres motifs

Usage visé :

3 ans : 300 / semaine

Maturité : 380 / semaine

#### Arrêts

- 1- 1- Bouvron Centre
- 2- La Chapelle-Launay Centre
- 3- Savenay - Beausoleil
- 4- Savenay - Gare SNCF

# Proposition pour un « haut niveau de service »

## LES FONDAMENTAUX DE L'ÉTUDE DE FAISABILITÉ

- Projet pour lutter contre la dépendance à la voiture individuelle
- Parcours passager en **transport express**, pour un report modal massif
- **Haut niveau de service (HNS)** pour générer un changement d'usage de long terme
- Objectifs d'usage : **massifier** sur les lignes étudiées, à renforcer par un **réseau complémentaire étoffé**
- **Des premiers retours d'expériences** sur des lignes à HNS, après quelques années d'expérimentation



Géolocalisation en temps réel  
des voitures « conducteur »  
visible sur l'application « passager »

# Proposition pour un « haut niveau de service »

## LOCALISATION ET MATÉRIALISATION DES ARRÊTS

**Localisation** : selon les usages, la sécurité, les possibilités d'intermodalité, les aménagements prévus ou en cours  
(ex : gare de Savenay)

**Matérialisation** : besoins identifiés selon les arrêts :

- Aménagements : grands PMV, panneaux statiques, vitrines d'information voyageur, panneaux signalétiques de jalonnement, encoches existantes ou à réaliser
- Confort d'attente : assis-débout existants ou à réaliser, abris existants ou à réaliser
- Equipements / mobiliers vélo existants ou à réaliser
- Le cas échéant, équipements temporaires selon aménagements en cours (ex: gare Savenay)

→ **Visibilité de la solution** covoiturage dans l'espace public

ex d'abris



ex de PMV et totems



# Proposition pour un « haut niveau de service »

## LES FONDAMENTAUX DE LA PROPOSITION D'INTERVENTION

- Un service et un opérateur proposant des solutions intégrées
- Animation, marketing et communication pour accompagner et accélérer les changements de comportements
- La promesse :
  - Conducteur : *valorisez vos places libres*
  - Passagers : *partez en 5 minutes en moyenne !*
- Modèle économique basé sur :
  - L'innovation en continu pour un service capable de révolutionner les trajets quotidiens
  - La massification : investissement à moyen terme et passage à l'échelle avec coût variable décroissant



Application mobile



Parcours SMS



Assistance téléphonique




# Proposition pour un « haut niveau de service »

## ZOOM : LA VIE D'UN PROJET DE LIGNE DE COVOITURAGE

Un investissement matériel et humain nécessaire pour constituer l'offre, créer la demande et optimiser les incitations



|   | 1 an   | 2 ans   | 3 ans  | Vers la Maturité |
|---|--|---|--|------------------|
| Objectif  | Temps d'attente < 5 min<br><br>Communauté d'utilisateurs réguliers | Développement de l'usage passagers<br><br>Communauté d'ambassadeurs | Conversion conducteurs - passagers<br><br>Optimisation des incitations | Massification    |

# Chiffrage pour le déploiement et l'exploitation de 5 lignes

*Version 1*  
Chiffrage présenté  
lors du rendu de  
l'étude  
juillet 2023

|                                  |                           | Année 1      | Année 2    | Année 3    |
|----------------------------------|---------------------------|--------------|------------|------------|
| Investissement                   | Etudes                    | 5            | 0          | 20         |
|                                  | Développement Logiciels   | 39           | 0          | 50         |
|                                  | Déploiement Mobilier      | 444          | 0          | 30         |
| <b>Sous-total investissement</b> |                           | <b>488</b>   | <b>0</b>   | <b>100</b> |
| Fonctionnement                   | Exploitation              | 290          | 290        | 290        |
|                                  | Animation & Communication | 252          | 213        | 213        |
|                                  | Garantie départ           | 100          | 58         | 14         |
|                                  | Incitations               | 115          | 153        | 0          |
| <b>Sous-total fonctionnement</b> |                           | <b>757</b>   | <b>714</b> | <b>517</b> |
| <b>TOTAL (HT)</b>                |                           | <b>1 245</b> | <b>714</b> | <b>617</b> |

*Version 2*  
Nouvelle indication  
de prix, précisée et  
ajustée à la baisse  
avec offre de  
service adaptée  
novembre 2023

|                                  |                             | Année 1     | Année 2    | Année 3    |
|----------------------------------|-----------------------------|-------------|------------|------------|
| Investissement                   | Etudes                      | 5           | 0          | 20         |
|                                  | Développement Logiciels     | 39          | 0          | 0          |
|                                  | Déploiement Mobilier        | 444         | 0          | 30         |
| <b>Sous-total investissement</b> |                             | <b>488</b>  | <b>0</b>   | <b>50</b>  |
| Fonctionnement                   | Exploitation                | 130         | 130        | 130        |
|                                  | Licences logiciels          | 107         | 107        | 107        |
|                                  | Développement de communauté | 130         | 104        | 104        |
|                                  | Marketing & Communication   | 50          | 50         | 25         |
|                                  | Garantie départ             | 50          | 50         | 14         |
|                                  | Incitations                 | 103         | 141        | 0          |
| <b>Sous-total fonctionnement</b> |                             | <b>570</b>  | <b>582</b> | <b>380</b> |
| <b>TOTAL (HT)</b>                |                             | <b>1058</b> | <b>582</b> | <b>430</b> |

-18% ★

-32%

-34%

-9%

**NB :** des chiffrages  
détaillés par lignes  
sont disponibles

Révision à la baisse impliquant une prise en charge partielle d'actions par les collectivités ★



25 min

COMITÉ DE  
PILOTAGE ÉTUDE  
DE FAISABILITÉ  
« LIGNES DE  
COVOITURAGE »  
DU 27 NOVEMBRE  
2023

**TRAJECTOIRE 2050**  
Nantes Saint-Nazaire  
Pôle Métropolitain

## 3/ Expression des élus

### TOUR DE TABLE

- Combien de lignes sur le territoire du Pôle métropolitain Nantes Saint-Nazaire ?
- Lesquelles privilégier pour une 1<sup>ère</sup> expérimentation ?
- Quelle ambition et quels besoins en prestation, selon quels moyens financiers ?
- Quel calendrier pour une 1<sup>ère</sup> expérimentation ?

35 min

## 4/ Proposition pour une expérimentation à l'échelle du pôle métropolitain

- Les lignes et les services
- Les usages attendus
- Coûts estimés sur 3 ans
- Modalités selon les besoins
- Prise en charge des dépenses par les collectivités

COMITÉ DE  
PILOTAGE ÉTUDE  
DE FAISABILITÉ  
« LIGNES DE  
COVOITURAGE »  
DU 27 NOVEMBRE  
2023

# Proposition d'expérimentation

## LES LIGNES

- **Mettre en place une ligne expérimentale structurante en « Y » Saint-Herblain – Savenay -Blain**
  - > couplant les lignes 1 et 3 de l'étude
  - > localisation et nature des points d'arrêts à affiner
- Prendre en considération deux autres lignes et les besoins associés :
  - Desserte locale sur l'itinéraire **Savenay – Bouvron, voire Blain**
    - > ligne 4, avec extension Blain ?
  - Pratiques de **covoiturage** au départ du **Cardo** (Nantes) vers Héric – Blain – ... puis Rennes
    - > ligne 2

## LES SERVICES

- **Proposer un haut niveau de service sur la ligne en « Y »**
  - ... caractérisation et chiffrage des besoins à préciser entre partenaires : garanties, incitatifs, missions externalisées / internalisées
- **Rendre accessible en TAD la gare de Savenay** depuis des communes du bassin TAD Erdre, Canal Forêt...
  - ... via l'offre socle TAD
- **Accompagner et sécuriser les pratiques sur une ligne « low tech » Nantes Nord – Blain**
  - ... Réflexion sur l'aménagement des arrêts de covoiturage au départ du Cardo + autres points d'arrêts (Ragon, Erette, Héric, Blain)
  - ... promotion de cette ligne sans haut niveau de service numérique



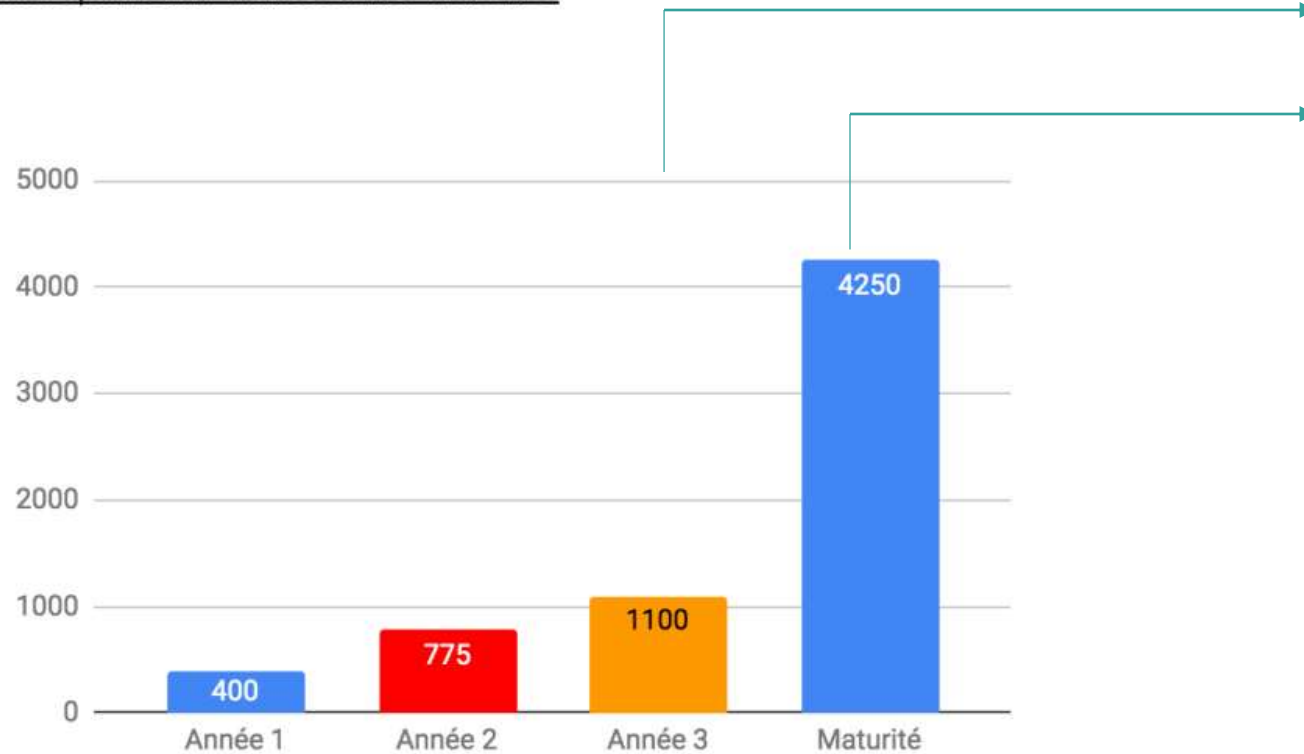
Proposition validée par le comité de pilotage

# Proposition d'expérimentation

## LES USAGES ATTENDUS

### Résultats étude ECOV pour 5 lignes :

Objectifs d'usage hebdomadaire des lignes étudiées pour le Pôle métropolitain Nantes Saint Nazaire.



### Usages estimés ligne HNS « en Y » :

- En année 3 : 530 trajets / semaine
- A maturité : 2750 trajets / semaine

# Proposition d'expérimentation

## COÛTS ESTIMÉS

Sur  
3 ans

Estimation des coûts pour une  
 « ligne en Y »  
 (à partir de la proposition revue  
 ECOV nov. 2023)

|  |                               |       |
|--|-------------------------------|-------|
| Investis-<br>sement<br><b>TOTAL<br/>estimé:<br/>315K€HT</b>  | Études                        | 25K€  |
|  | Développement<br>logiciels    | 40K€  |
|  | Déploiement<br>mobilier       | 250K€ |
| Fonction-<br>nement<br><b>TOTAL<br/>estimé:<br/>1020K€HT</b> | Exploitation                  | 250K€ |
|  | Licences logiciels            | 220K€ |
|  | Développement<br>communauté   | 220K€ |
|  | Marketing et<br>communication | 80K€  |
|  | Garantie départ<br>passager   | 90 K€ |
|  | Incitations                   | 160K€ |

# Proposition d'expérimentation

## MODALITÉS SELON LES BESOINS

Sur  
3 ans

Estimation des coûts pour une  
« ligne en Y »  
(à partir de la proposition revue  
ECOV nov. 2023)

Questions suivant examen technique de la proposition : quels besoins, selon:  
Les attentes ? Le rapport coût / avantage ? Les moyens humains et  
financiers des collectivités ? Les éventuelles mutualisations envisageables?

|  |                               |       |   |
|--|-------------------------------|-------|---|
| Investis-<br>sement<br><b>TOTAL<br/>estimé:<br/>315K€HT</b>  | Études                        | 25K€  |   |
|  | Développement<br>logiciels    | 40K€  |   |
|  | Déploiement<br>mobilier       | 250K€ | 9 arrêts (dont 2 communs) à organiser, 28 K€ par arrêt<br>Envisager des équipements plus légers ?, temporaires ?  |
| Fonction-<br>nement<br><b>TOTAL<br/>estimé:<br/>1020K€HT</b> | Exploitation                  | 250K€ | Prestations pertinentes et nécessaires, en externalisation ?  |
|  | Licences logiciels            | 220K€ |   |
|  | Développement<br>communauté   | 220K€ |   |
|  | Marketing et<br>communication | 80K€  | Prestation à internaliser services des collectivités, avec forte coordination<br>avec le prestataire et formation des équipes des collectivités ?<br>Communication à construire en lien avec plans interentreprises, ex:4 nations |
|  | Garantie départ<br>passager   | 90 K€ | Politique de garantie départ = à prévoir et selon solution réaliste et avec des<br>coûts maîtrisés ?  |
|  | Incitations                   | 160K€ | Politique d'incitation = à prévoir, mais à coûts maîtrisés ?  |

# Proposition d'expérimentation

## PRISE EN CHARGE DES DÉPENSES PAR LES COLLECTIVITÉS

| Sur<br>3 ans                                    | Estimation des coûts pour une « ligne en Y »<br>(à partir de la proposition revue ECOV nov. 2023) |       | Questions suivant examen technique de la proposition : quels besoins, selon:<br>Les attentes ? Le rapport coût / avantage ? Les moyens humains et financiers des collectivités ? Les éventuelles mutualisations envisageables? | Prise en charge   |
|---|---|-------|--|---|
| Investissement<br><b>TOTAL estimé: 315K€HT</b>  | Études  | 25K€  |  | <b>65K€</b><br>Répartition entre collectivités selon clé à définir  |
|   | Développement logiciels   | 40K€  |  |   |
|   | Déploiement mobilier  | 250K€ | 9 arrêts (dont 2 communs) à organiser, 28 K€ par arrêt<br>Envisager des équipements plus légers ?, temporaires ?   | 100% gestionnaires de voirie concernés                              |
| Fonctionnement<br><b>TOTAL estimé: 1020K€HT</b> | Exploitation  | 250K€ | Prestations pertinentes et nécessaires, en externalisation ?   | <b>770K€</b><br>Répartition entre collectivités selon clé à définir |
|   | Licences logiciels  | 220K€ |  |   |
|   | Développement communauté  | 220K€ |  |   |
|   | Marketing et communication  | 80K€  | Prestation à internaliser services des collectivités, avec forte coordination avec le prestataire et formation des équipes des collectivités ?<br>Communication à construire en lien avec plans interentreprises, ex:4 nations |   |
|   | Garantie départ passager  | 90 K€ | Politique de garantie départ = à prévoir et selon solution réaliste et avec des coûts maîtrisés ?  | <b>90K€</b> 100% EPCI ventilat° suivant arrêt départ                |
|   | Incitations   | 160K€ | Politique d'incitation = à prévoir, mais à coûts maîtrisés ?   | <b>160K€</b> 100% Région (cohérence covoiturage planifié)           |

15 min

## 5/ Répartition des rôles et responsabilités entre partenaires

- Implication financière des partenaires
- Dimension communication (pour mémoire)
- Mise en œuvre de l'offre globale covoiturage : montage administratif et juridique, calendrier et recherche de financement

COMITÉ DE  
PILOTAGE ÉTUDE  
DE FAISABILITÉ  
« LIGNES DE  
COVOITURAGE »  
DU 27 NOVEMBRE  
2023



# Répartition des rôles et responsabilités entre partenaires

## IMPLICATION FINANCIÈRE DES PARTENAIRES : LIGNE « EN Y » (3 ANS)

- Investissements matériels :
  - > chaque collectivité sur son périmètre ?
  - > **250K€** (28K€ /arrêt)
  - > + appui possible du Département 44 sur les points d'arrêt ?
- Garanties départ et incitations
  - > **90K€** / 100% EPCI
  - > **160K€** / 100% Région
- 835 K€** / Etudes, développement et licences logiciels, exploitation, développement des communautés
  - > selon clé de répartition à définir

➔ Proposition validée par le comité de pilotage

➔ Proposition validée par le comité de pilotage

Région – Métropole – CC

clé 1 :

|     |     |         |
|-----|-----|---------|
| 33% | 17% | 50%     |
|     | 17% | 17% 16% |

33% : 275 K€

17% : 142 K€

clé 2 :

|     |     |         |
|-----|-----|---------|
| 33% | 33% | 33%     |
|     | 11% | 11% 11% |

11% : 92 K€

➔ Clé 2 retenue par le comité de pilotage

# Répartition des rôles et responsabilités entre partenaires

## IMPLICATION FINANCIÈRE DES PARTENAIRES : LIGNE LOW TECH

- Ligne Nantes – Héric vers Rennes
  - > Arrêts aménagés par les gestionnaires de voiries concernés ?
  - > Quelle animation, en lien avec les services de covoiturage sur le territoire du pôle ?



ex de borne à bouton poussoir

# Répartition des rôles et responsabilités entre partenaires

## DIMENSION ANIMATION ET COMMUNICATION

Questions à aborder en même temps que la définition du cahier des charges :

- Contribution en nature (temps humain des services etc.)
- Liens avec les marques existantes ? Aléop, Naolib, ECOV, etc. (marque commune ? ombrelle ?, déclinaisons par territoire ?...)
- Coordination des territoires avec l'opérateur des lignes ?

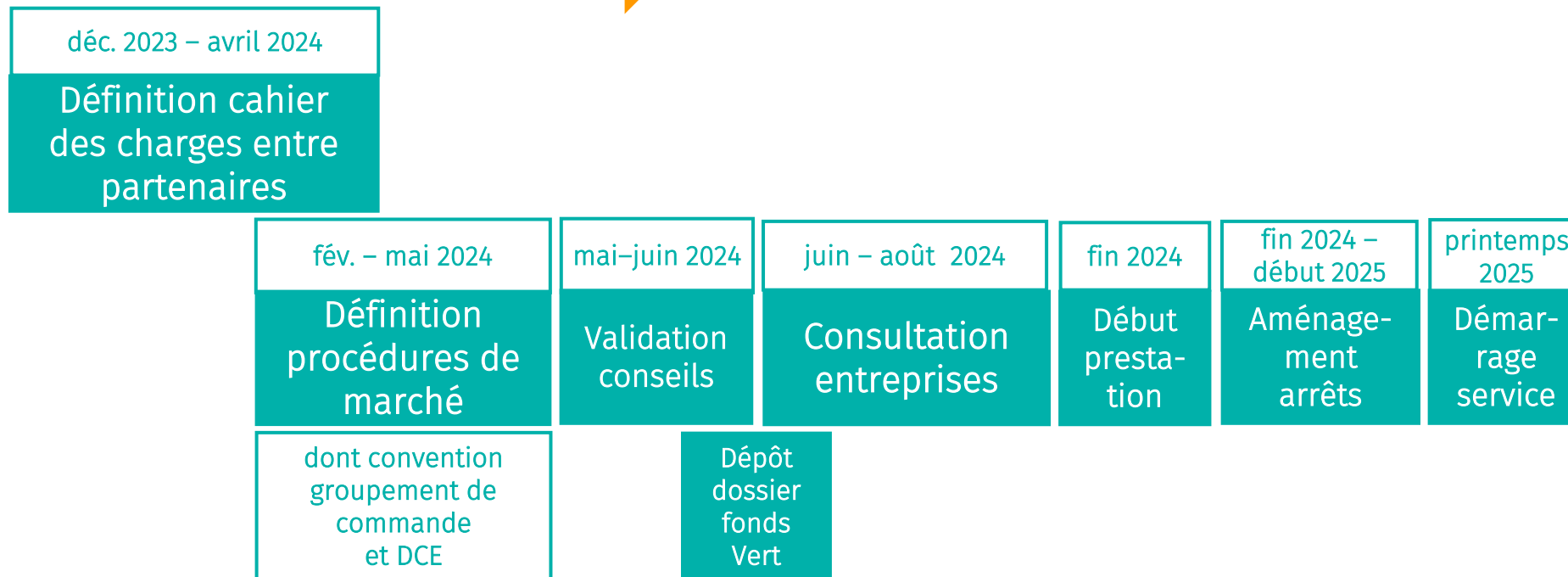
# Mise en œuvre de l'offre globale covoiturage entre partenaires

## MONTAGE ADMINISTRATIF ET JURIDIQUE

- Groupement de commande, à chef de filât Région (à confirmer)

## CALENDRIER ET RECHERCHE DE FINANCEMENT

- Hypothèse de calendrier  Telle que retravaillée et validée par le comité de pilotage





NANTES SAINT-NAZAIRE  
PÔLE MÉTROPOLITAIN



**TRAJECTOIRE** **2050**  
Nantes Saint-Nazaire  
Pôle Métropolitain

# Comité de pilotage étude de faisabilité « Lignes de covoiturage »

Merci à toutes et tous pour votre  
participation !

