



adarn

agence d'urbanisme de la région de Saint-Nazaire

chiffres-clés
Saint Nazaire Agglomération
(CARENE)

 mars 2022

Saint-Nazaire agglomération



Communauté d'agglomération créée en 2001

10 communes

Président : David Samzun, maire de Saint-Nazaire

Scot : Nantes Saint-Nazaire

Pnr de Brière : 9 communes concernées



Population

127 395 habitants

(dont 71 994 pour Saint-Nazaire)

+ 0,93 % par an entre 2013 et 2018

+ 1146 habitants par an

évolution de la population 2013-2019

Source : Insee, recensement de la population

		2013	2019	Taux de variation annuel moyen
44013	Besné	2 819	3 183	+2,04%
44030	La Chapelle-des-Marais	3 965	4 338	+1,51%
44052	Donges	7 330	8 152	+1,79%
44103	Montoir-de-Bretagne	7 051	7 180	+0,30%
44132	Pornichet	10 531	11 141	+0,94%
44151	Saint-André-des-Eaux	5 883	6 744	+2,30%
44168	Saint-Joachim	3 917	4 087	+0,71%
44176	Saint-Malo-de-Guersac	3 211	3 193	-0,09%
44184	Saint-Nazaire	68 513	71 394	+0,69%
44210	Trignac	7 298	7 983	+1,51%
	Saint-Nazaire agglomération	120 518	127 395	+0,93%

évolution de la population 2013-2018

liée au solde naturel : + 131 hab./an

liée au solde migratoire : + 942 hab./an

Pour aller plus loin : Rapport Habitat et démographie <https://addrn.fr/datagences/>



Education

12 610 enfants scolarisés en maternelle et élémentaire à la rentrée 2021-2022

source : éducation nationale

Évolution du niveau de diplôme de la population 2013-2018

Diplômes	Effectifs		En %	
	2013	2018	2013	2018
Aucun diplôme ou au plus un I	25 598	22 049	29%	23%
CAP ou BEP	28 568	30 758	32%	33%
Baccalauréat	15 092	16 258	17%	17%
Enseignement supérieur	20 349	24 843	23%	26%
Ensemble	89 607	93 908	100%	100%

Population non scolarisé de 15 ans et plus - Source : Insee, recensement de la population



Actifs

48 671 résidents actifs

74,4 % d'actifs parmi les 15 à 64 ans

127 emplois pour 100 résidents actifs occupés

13,9 % (taux de chômage)

Source : Insee 2018

Actifs par catégories socioprofessionnelle 2013-2018

CSP	Effectifs		En %	
	2013	2018	2013	2018
Agriculteurs exploitants	135	189	0%	0%
Artisans, Commerçants, Chefs	2 566	2 553	5%	5%
Cadres Prof. intel. sup.	5 465	6 652	10%	12%
Prof. intermédiaires	13 159	14 323	25%	26%
Employés	16 521	16 157	31%	29%
Ouvriers	15 402	15 461	29%	28%
Ensemble	53 248	55 335	100%	100%

Actifs (occupés ou non) de 15 à 64 ans résidant sur le territoire - Source : Insee, recensement de la population



4

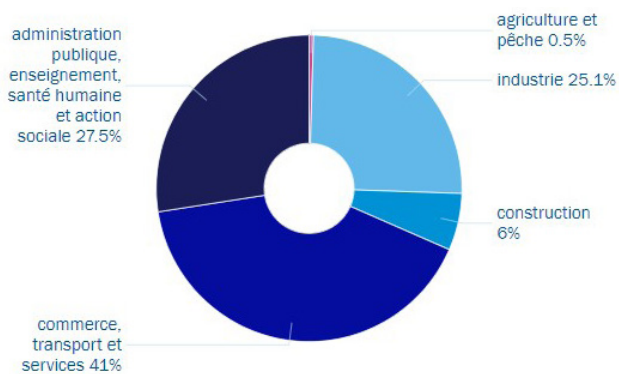


Emploi

61 819 emplois au lieu de travail
plus d'emplois que de résidents actifs

Source : Insee 2018

Emploi par secteur d'activité



source : insee, recensement 2018

addrn

Evolution par secteur d'activité 2013-2018

Libellé NA5	Effectifs		En %	
	2013	2018	2013	2018
A Agriculture, sylviculture et pêch	268	287	0%	0%
B Industrie manufacturière, indu	13 659	15 516	24%	25%
F Construction	3 792	3 718	7%	6%
G Commerce, transports et servic	23 909	25 375	41%	41%
O Administration publique, ensei	15 987	16 988	28%	27%
Ensemble	57 615	61 885	100%	100%

Source : Insee, recensement de la population



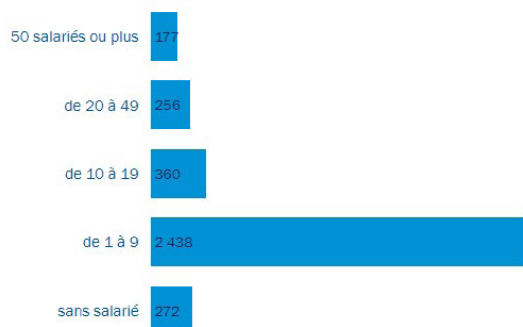
Economie

18 210 établissements existants

1082 établissements créés au cours de l'année 2020

source Sirene 2020

établissements par tranche d'effectifs

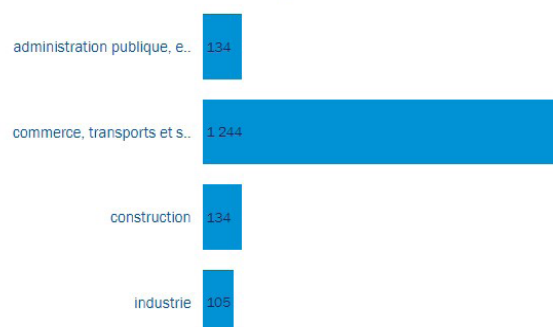


champ : emploi salarié public ou privé

source : Insee, Fichier localisé des rémunérations et de l'emploi salarié (Flores) 2018

addrn

création d'établissements par secteur d'activité



champ : activités marchandes hors agriculture

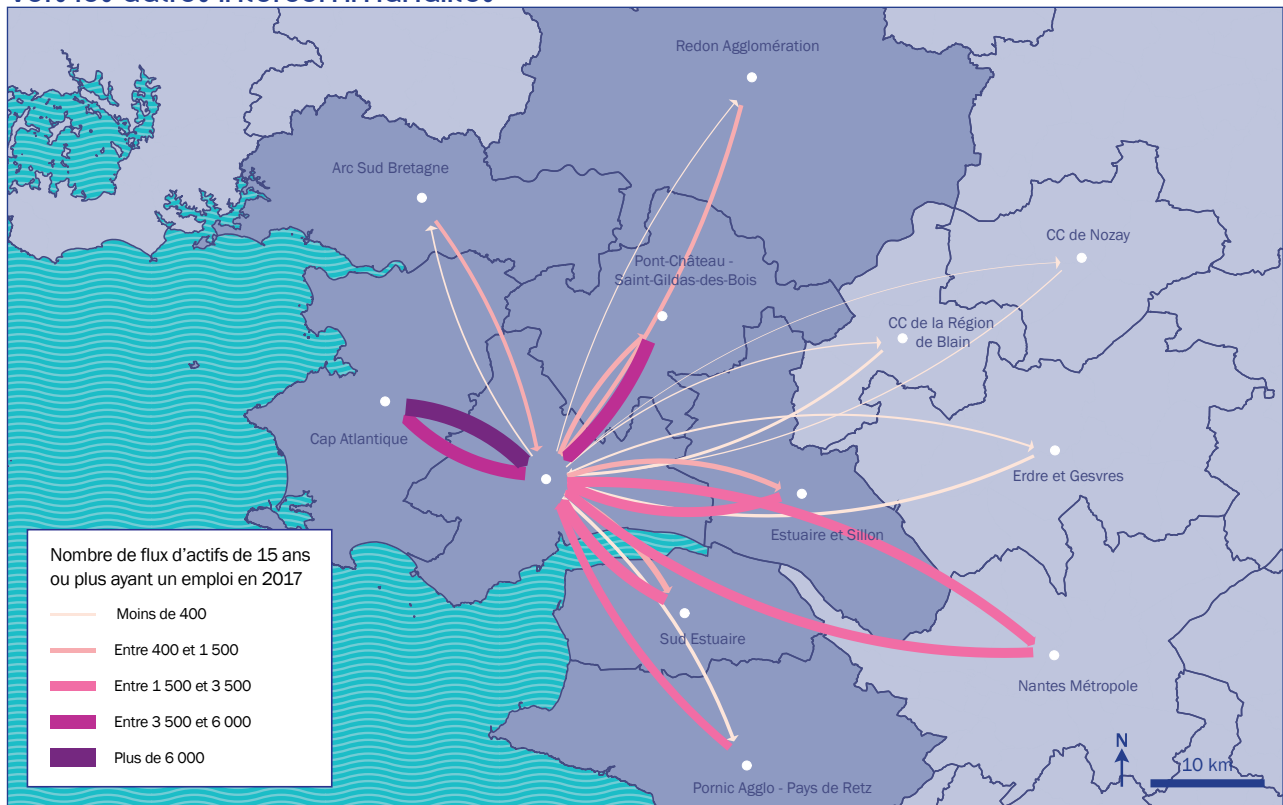
source : Insee, répertoire des entreprises et des établissements (sirene) 2021

addrn



6

flux domicile travail (2017) de Saint Nazaire Agglomération vers les autres intercommunalités

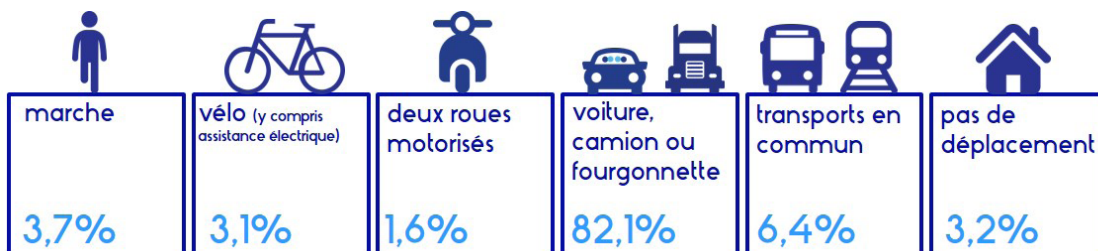


Mobilité

466 735 déplacements quotidiens réalisés par les habitants

Source : EDGT 2015

Moyens de transport utilisés pour se rendre au travail en 2018



Champ : actifs de 15 ans ou plus ayant un emploi. Source : Insee, recensement de la population

Pour aller plus loin : Décryptage #04 (addrn) - L'enquête déplacements grand territoire, juin 2017.

Nombre de voitures par ménage 2013-2018

Source : Insee, recensement de la population

Nombre de voitures	Effectifs		En %	
	2013	2018	2013	2018
Aucune voiture	8 549	8 757	15%	15%
Une seule voiture	27 961	29 205	50%	49%
Deux voitures	16 850	18 160	30%	31%
Trois voitures ou plus	2 318	2 891	4%	5%
Ensemble	55 678	59 013	100%	100%

Où travaillent les habitants qui résident sur le territoire ?

Source : Insee, recensement de la population

Domicile	Effectifs		En %	
	2008	2018	2008	2018
Même commune	21 577	21 303	48%	44%
Autre commune de l'EPCI	13 543	15 553	30%	32%
Reste du Scot	2 752	3 727	6%	8%
Extérieur	6 994	8 022	16%	17%
Ensemble	44 866	48 605	100%	100%

D'où viennent les actifs qui occupent les emplois du territoire ?

Source : Insee, recensement de la population

Domicile	Effectifs		En %	
	2008	2018	2013	2018
Même commune	21 577	21 303	38%	34%
Autre commune de l'EPCI	13 543	15 553	24%	25%
Reste du Scot	4 638	5 766	8%	9%
Extérieur	16 294	19 256	29%	31%
Ensemble	56 052	61 878	100%	100%



addrn

agence d'urbanisme de la région de Saint-Nazaire

02 40 00 36 99

contact@addrn.fr

24 rue d'Anjou
BP 326 • 44615 Saint-Nazaire