

Scot.métropole

Syndicat mixte du Schéma de cohérence territoriale de la métropole **Nantes Saint-Nazaire**

Document d'orientations générales

Documents cartographiques. Vol.2

Cartes de délimitation des espaces à fort intérêt patrimonial

Scot.métropole

Syndicat mixte du Schéma de cohérence territoriale de la métropole **Nantes Saint-Nazaire**

2, cours du Champs de Mars – 44923 Nantes cedex 9
www.scot-metropole-nantes-saint-nazaire.fr



Agence pour le Développement
 Durable de la Région Nazairienne
 109, Centre République
 BP 326 44615 Saint-Nazaire cedex
www.addrn.asso.fr



Agence d'Urbanisme de la Région Nantaise
 2, cours du Champs de Mars
 BP 60827 44008 Nantes cedex 1
www.auran.org

↘ Document d’orientations générales

Documents cartographiques. Vol.2

Cartes de délimitation des espaces à fort intérêt patrimonial (identifiées au paragraphe 7.1.3 page 20 du Document d’orientations générales)

Rappel :

7.1.3. Protéger le maillage des sites naturels

Les orientations du Scot visent à préserver la continuité du maillage des cours d’eau, plans d’eau et milieux humides et les continuités écologiques entre les zones humides, boisées, bocagères, et à garantir l’équilibre écologique des milieux et la protection de la biodiversité.

À ce titre, le Scot prend en considération les espaces naturels d’intérêt exceptionnel localisés dans la DTA et reportés sur la carte de localisation des espaces naturels à protéger.

Le Scot prend également en considération les espaces et paysages à fort intérêt patrimonial de la DTA.

Il délimite cartographiquement les espaces suivants :

- vallée du Cens
- vallée du Gesvres
- vallée de la Sèvre
- vallée de l’Hocmard
- abords du canal de Nantes à Brest
- abords Erdre amont
- coteaux du Sillon de Bretagne

Les autres espaces à fort intérêt patrimonial définis dans la DTA, seront délimités par les documents d’urbanisme de rang inférieur.

↘ Vallée du Gesvres, Nantes Métropole



Nantes Métropole
S.M. S.T. S.N.

VALLEE DU GESVRES

Echelle 1/140 000



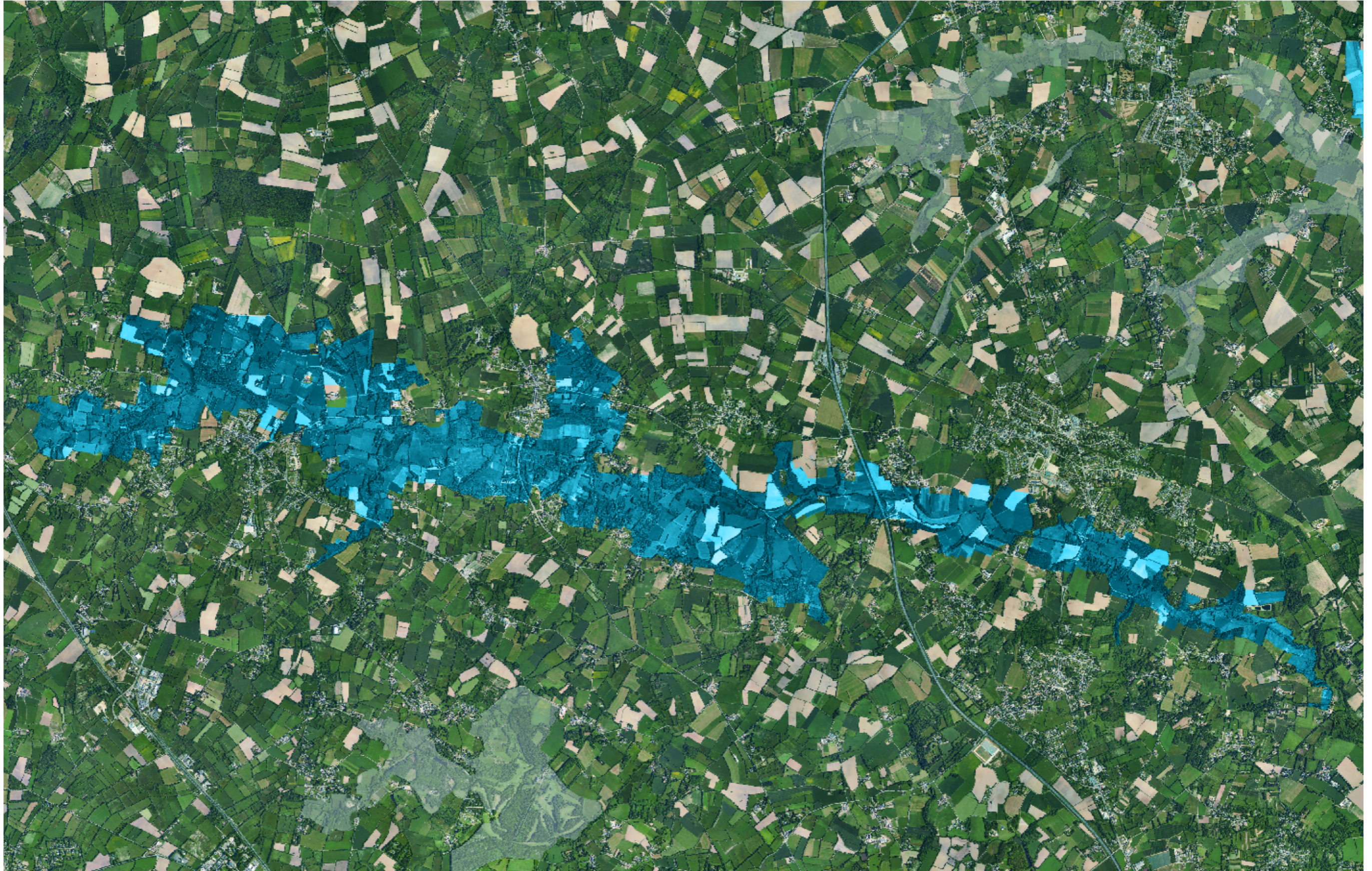
➤ Vallée de l'Hocmard, Nantes Métropole



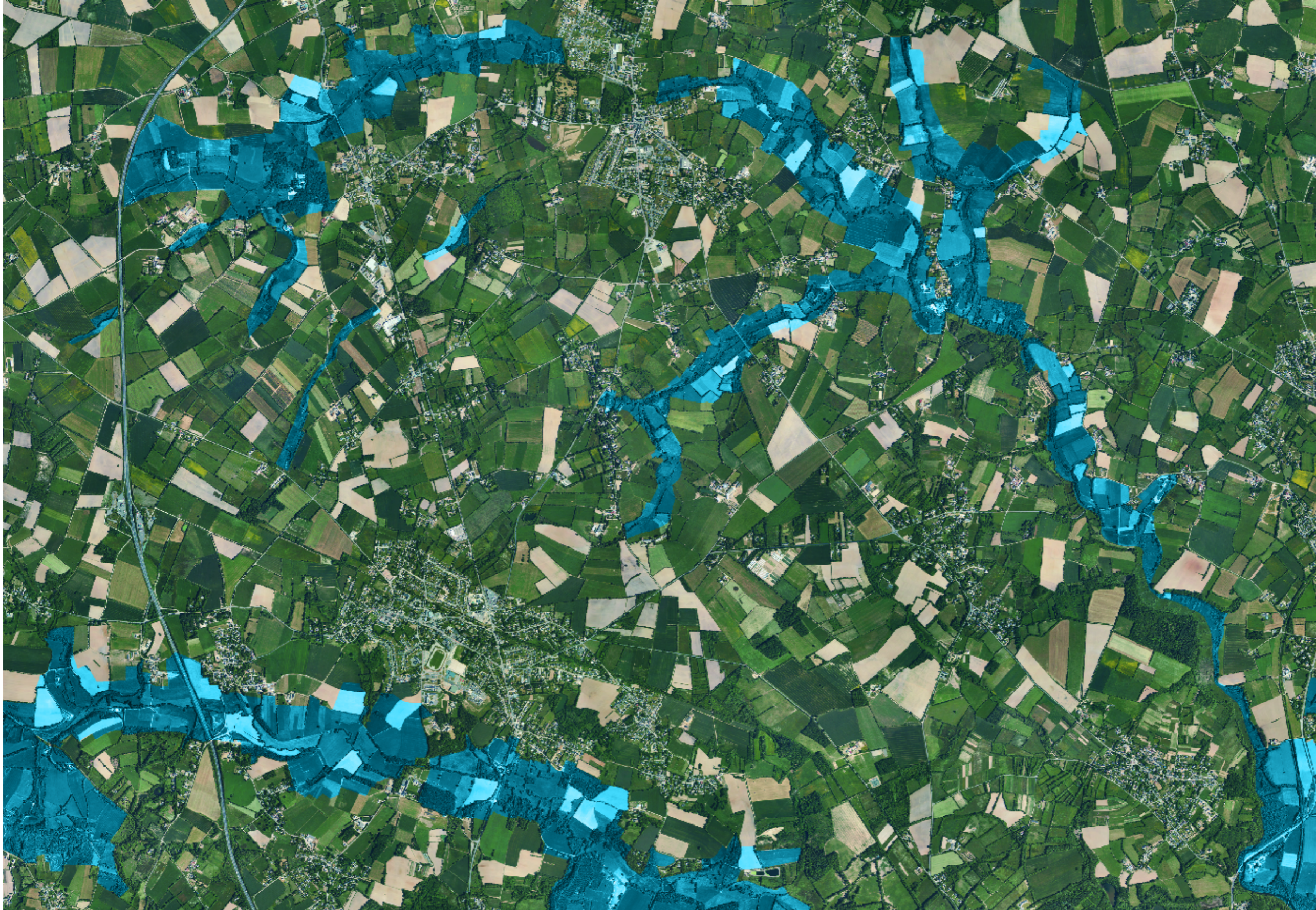
↘ Vallée de l'Erdre



↘ Vallée du Gesvres, Erdre et Gesvres



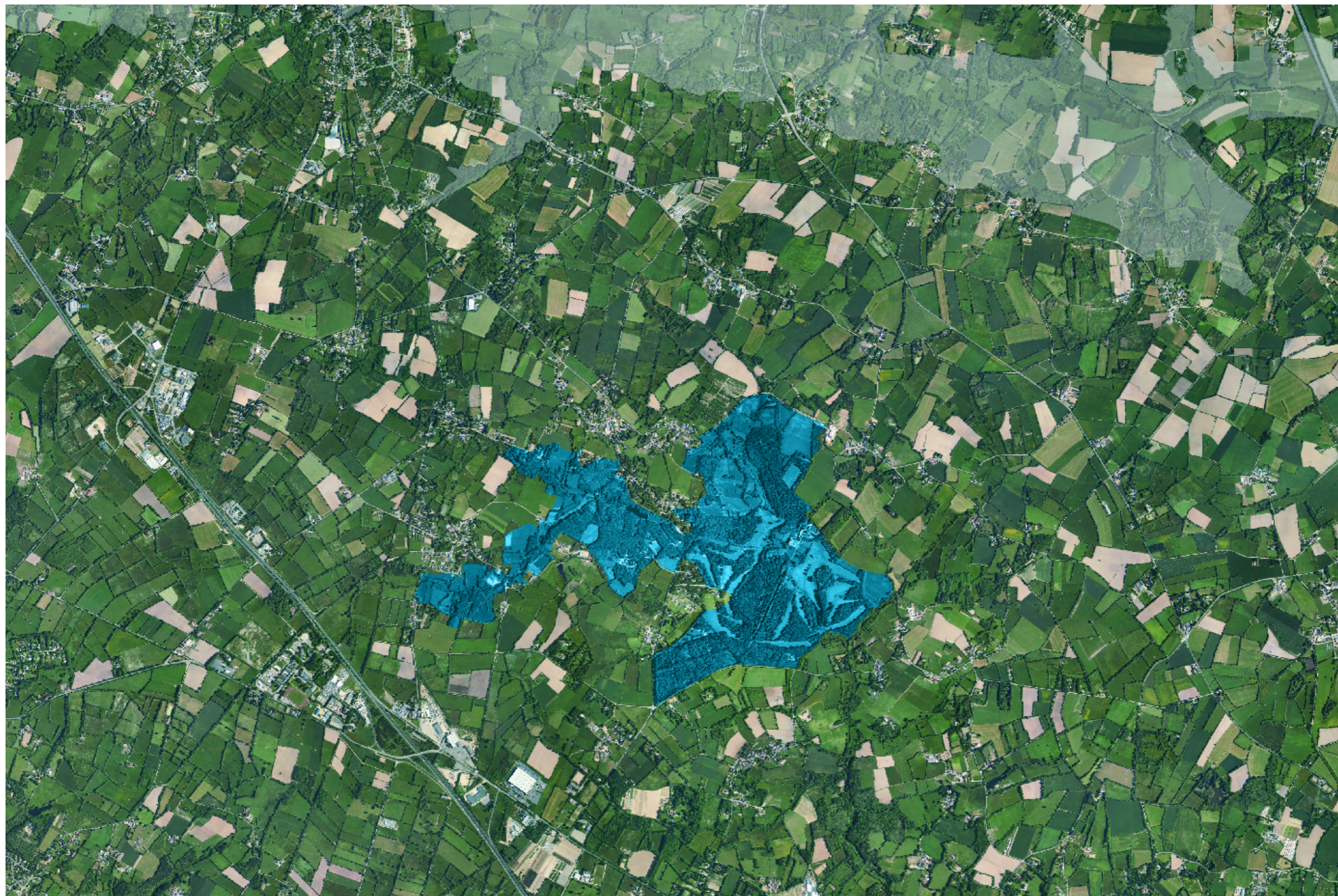
➤ Vallée de l'Hocmard, Erdre et Gesvres



↘ Vallée du Cens, Nantes Métropole



↘ Vallée du Cens, Erdre et Gesvres



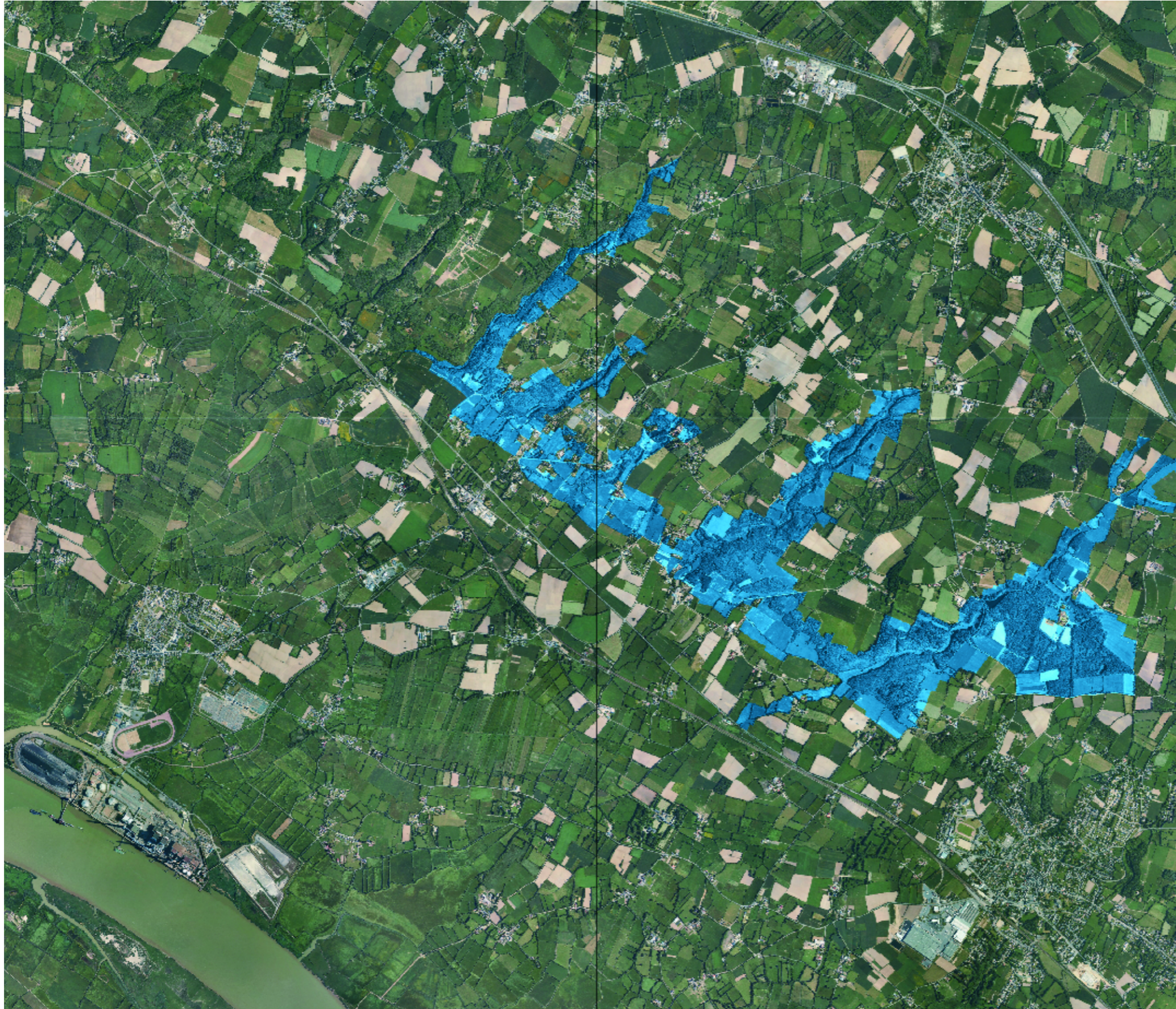
➤ Vallée de la Sèvre, Nantes Métropole



➤ Abords du Canal de Nantes à Brest, Erdre et Gesvres



↘ Coteau du Sillon de Bretagne, Cœur d'Estuaire



↘ Coteau du Sillon de Bretagne, Loire et Sillon



Scot.métropole

Syndicat mixte du Schéma de cohérence territoriale de la métropole **Nantes Saint-Nazaire**

2, cours du Champs de Mars – 44923 Nantes cedex 9
www.scot-metropole-nantes-saint-nazaire.fr



Agence pour le Développement
Durable de la Région Nazairienne
109, Centre République
BP 326 44615 Saint-Nazaire cedex
www.addrn.asso.fr



Agence d'Urbanisme de la Région Nantaise
2, cours du Champs de Mars
BP 60827 44008 Nantes cedex 1
www.auran.org