

Scot.métropole

Syndicat mixte du Schéma de cohérence territoriale de la métropole **Nantes Saint-Nazaire**

➤ **Document d'orientations générales**
Documents cartographiques. Vol.1

Scot.métropole

Syndicat mixte du Schéma de cohérence territoriale de la métropole **Nantes Saint-Nazaire**

2, cours du Champs de Mars – 44923 Nantes cedex 9
www.scot-metropole-nantes-saint-nazaire.fr

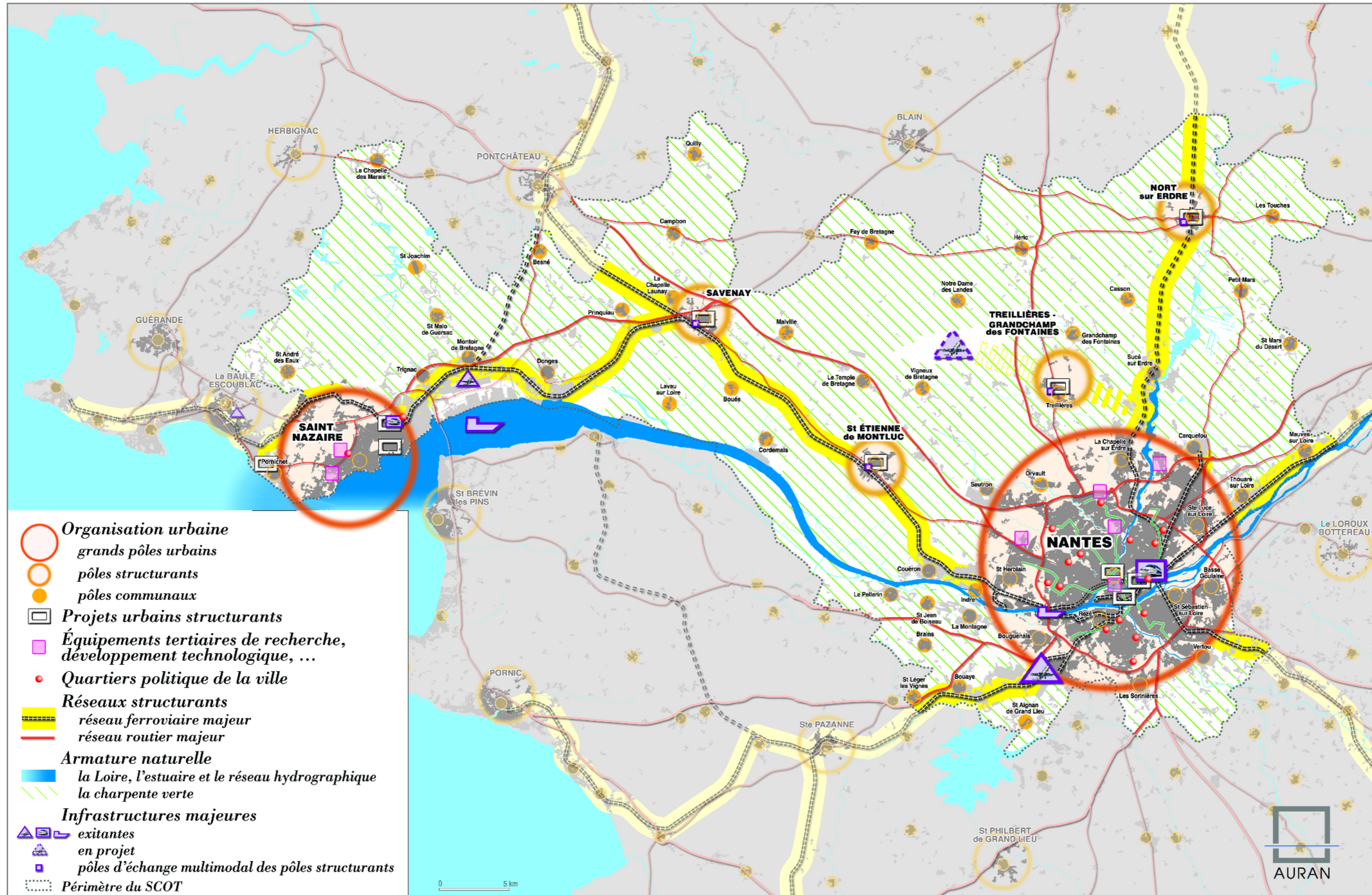


Agence pour le Développement
Durable de la Région Nazairienne
109, Centre République
BP 326 44615 Saint-Nazaire cedex
www.addrn.asso.fr

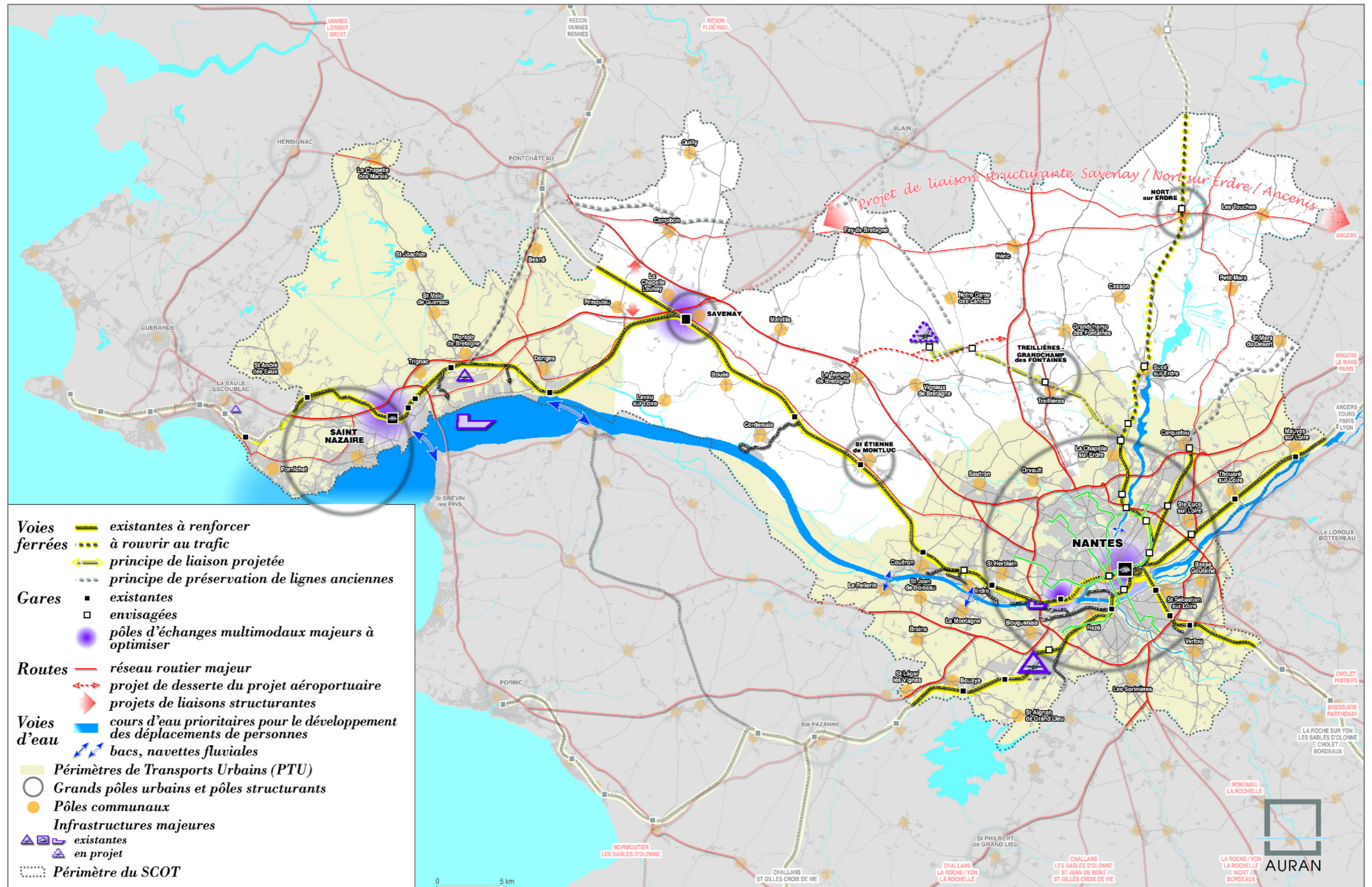


Agence d'Urbanisme de la Région Nantaise
2, cours du Champs de Mars
BP 60827 44008 Nantes cedex 1
www.auran.org

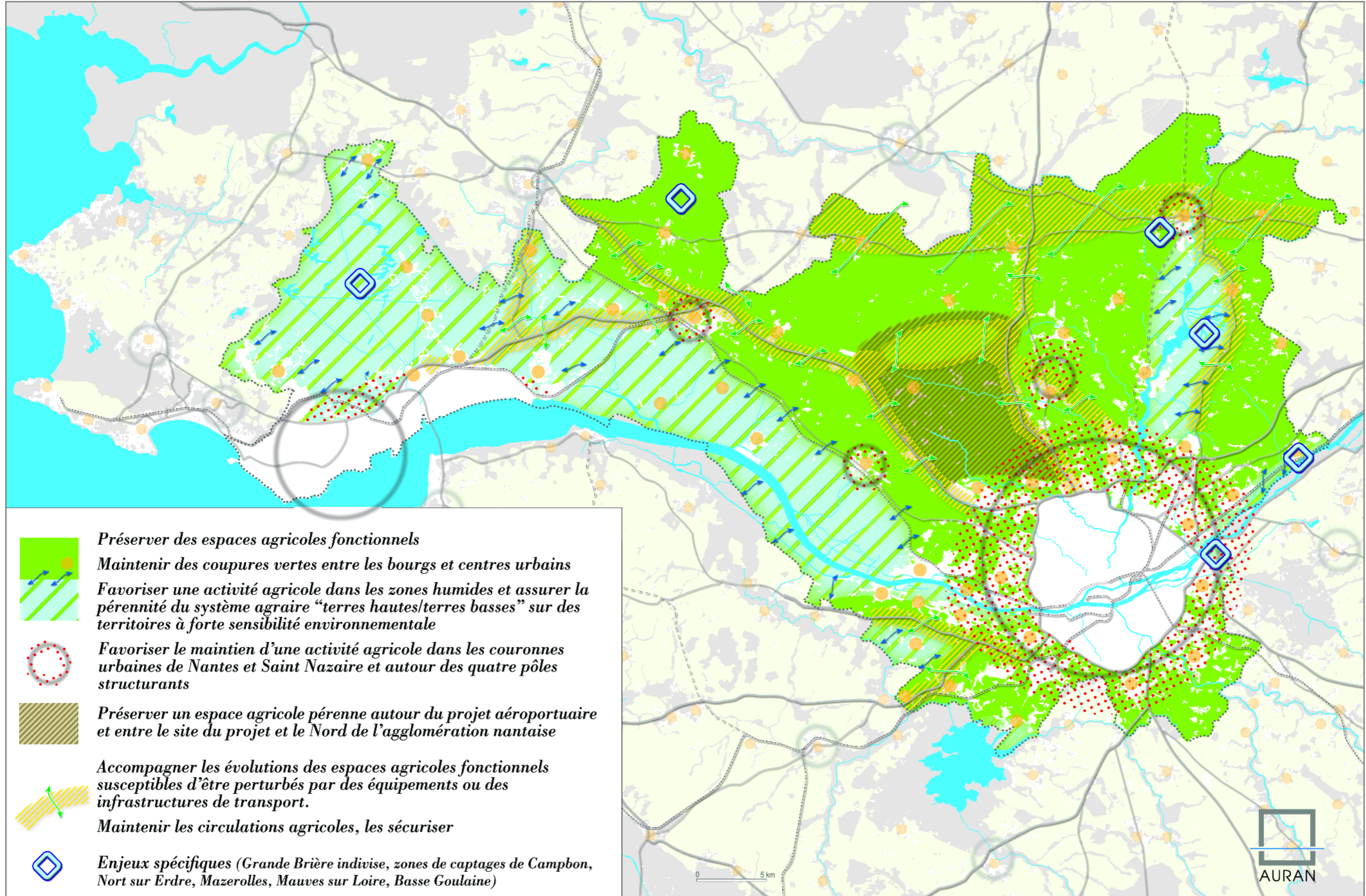
↳ Organisation de l'espace et restructuration des espaces urbanisés



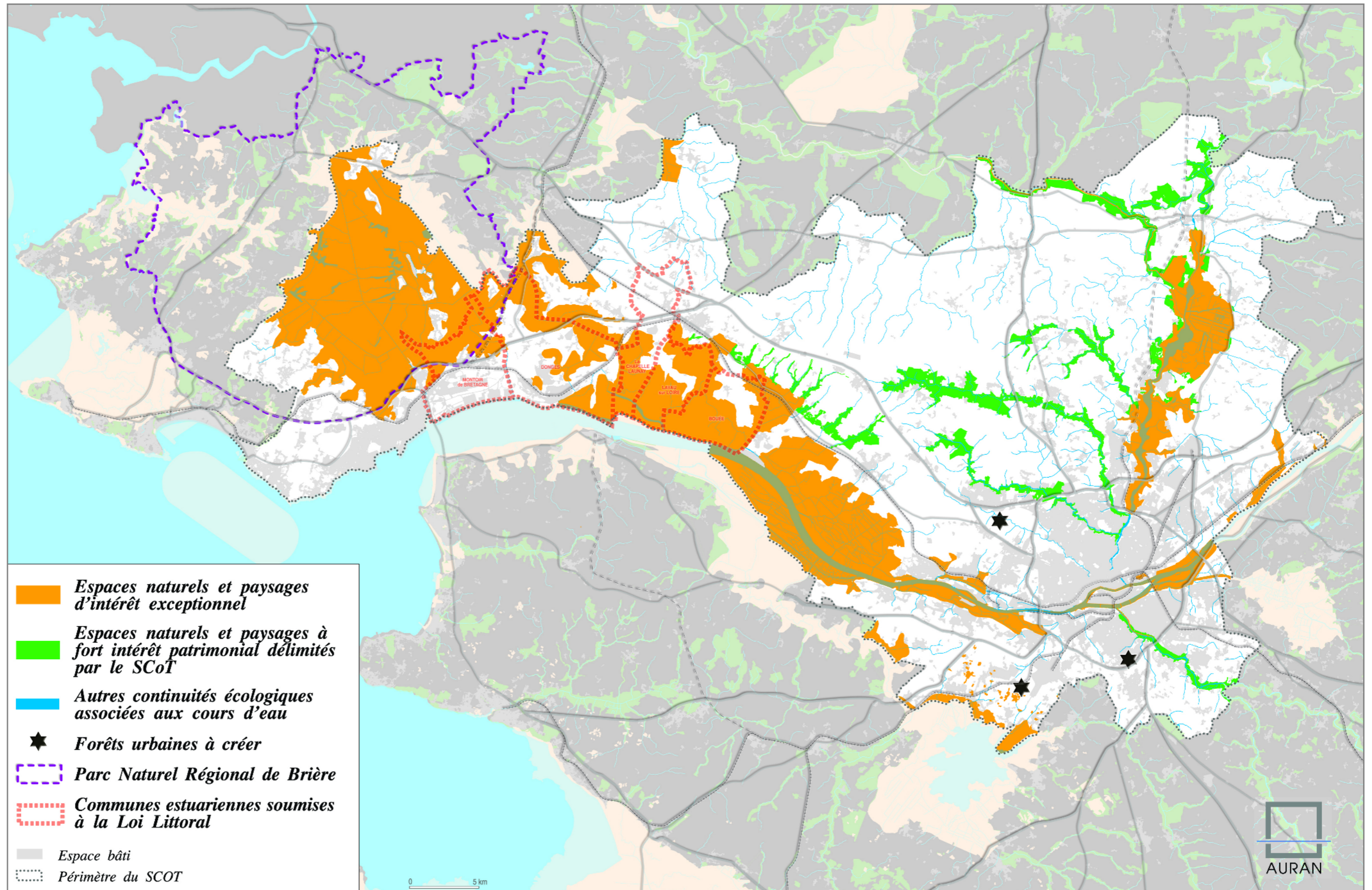
Organiser la mobilité : les objectifs relatifs à la cohérence entre l'urbanisation et les réseaux de transports



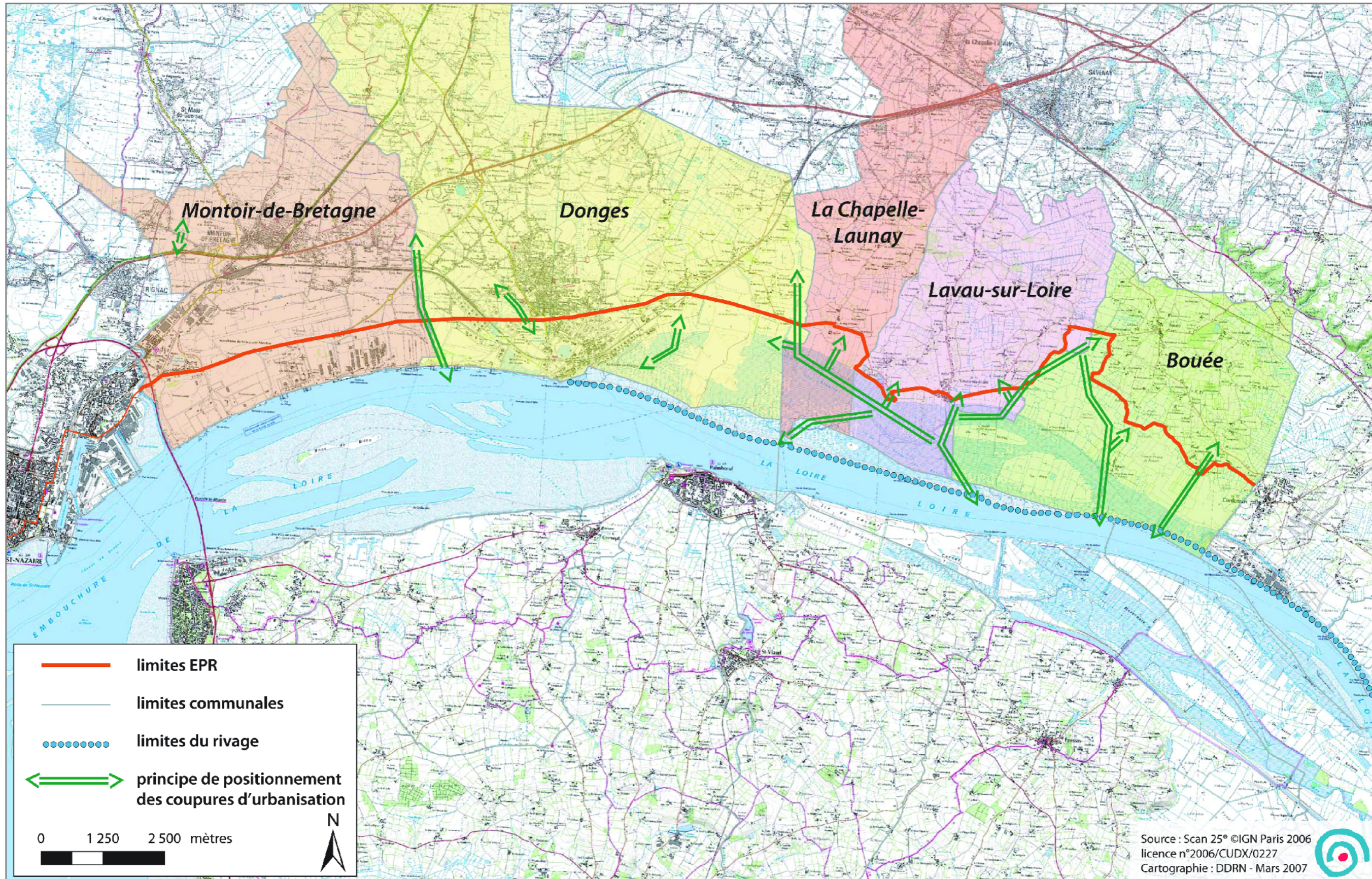
➤ Les enjeux agricoles du territoire



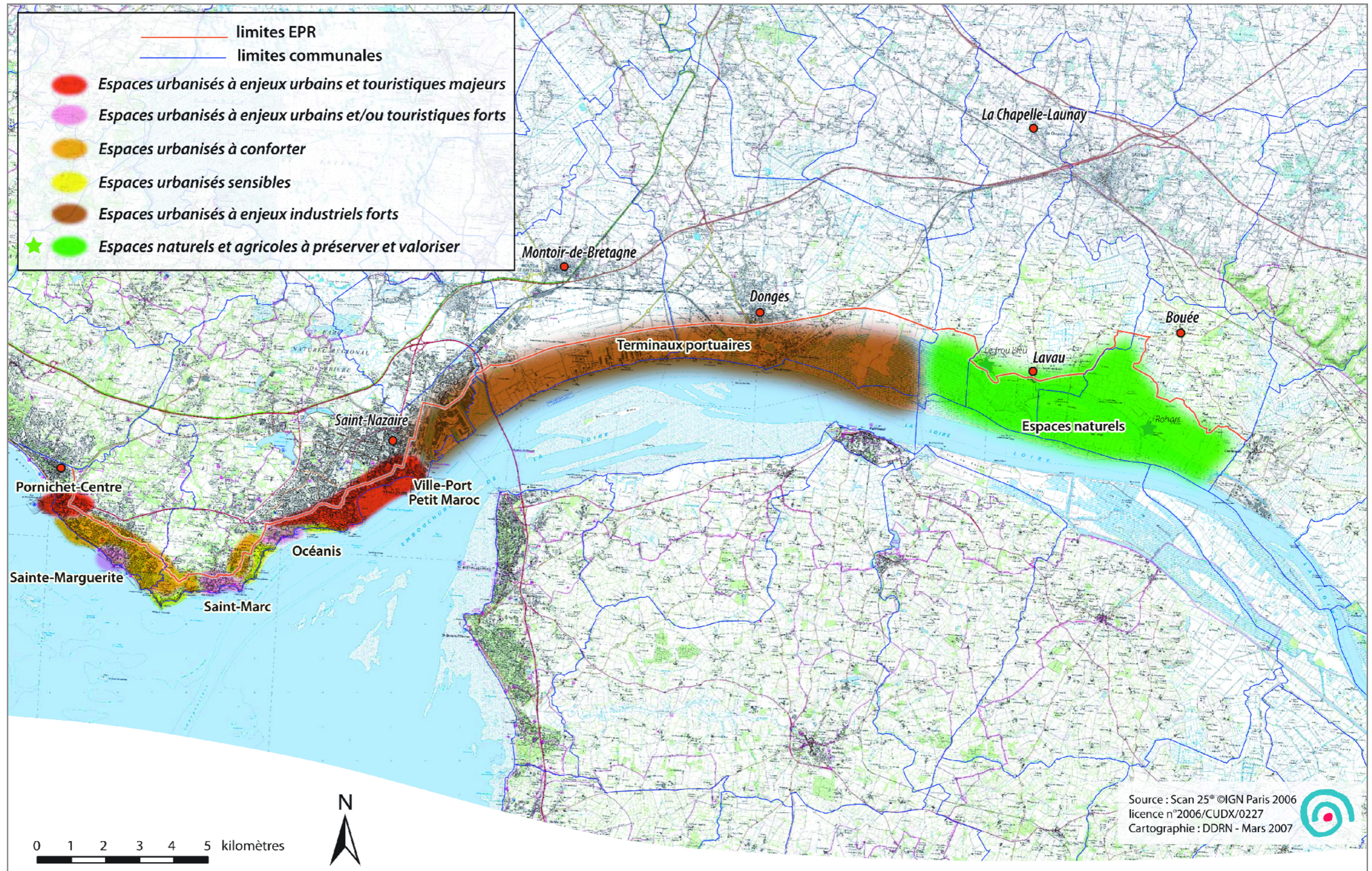
Localisation des espaces naturels



↳ Les limites des espaces proches du rivage – Communes estuariennes



↳ Les conditions d'urbanisation des espaces maritimes et estuariens proches du rivage



Scot.métropole

Syndicat mixte du Schéma de cohérence territoriale de la métropole **Nantes Saint-Nazaire**

↳ 2, cours du Champs de Mars – 44923 Nantes cedex 9
www.scot-metropole-nantes-saint-nazaire.fr



Agence pour le Développement
Durable de la Région Nazairienne
109, Centre République
BP 326 44615 Saint-Nazaire cedex
www.addrn.asso.fr



Agence d'Urbanisme de la Région Nantaise
2, cours du Champs de Mars
BP 60827 44008 Nantes cedex 1
www.auran.org