

# éco.métropole Nantes Saint-Nazaire: *construire la ville autour du fleuve*

> Repères cartographiques

**Scot.métropole**  
Syndicat mixte du Schéma de cohérence territoriale de la métropole **Nantes Saint-Nazaire**

**Nantes Métropole**  
COMMUNAUTÉ URBAINE

**la CARENE**  
Communauté d'Agglomération  
de la Région Nazairienne et de l'Estuaire

**samoa**  
Société d'Aménagement et de Développement

**AURAN**

**addrn**  
Agglomération de la Région Nazairienne et de l'Estuaire

## Contacts

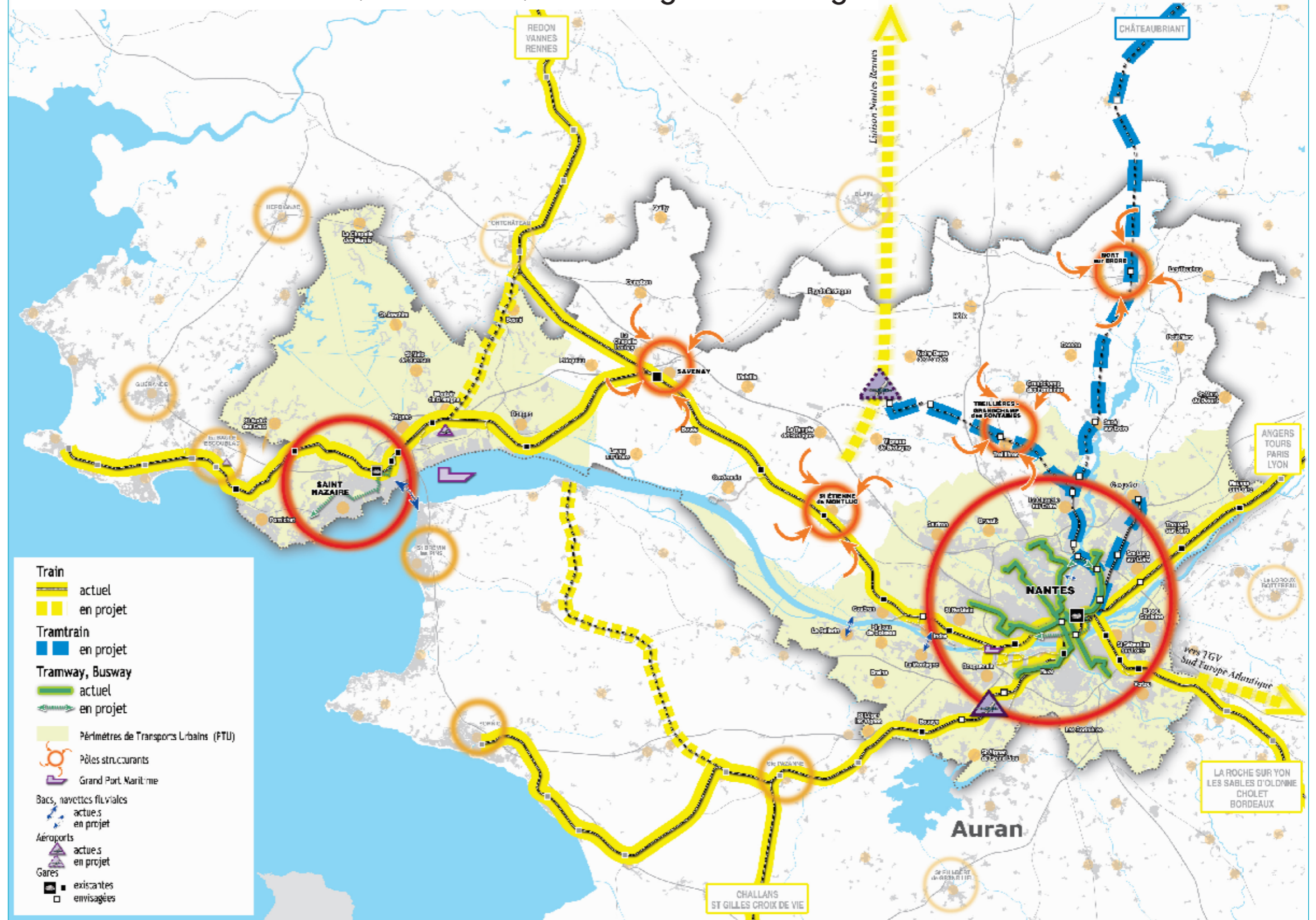
SAMOA. Société d'Aménagement  
de la Métropole Ouest Atlantique  
2 ter Quai François Mitterrand  
BP 36 311 – 44263 Nantes cedex 2  
Tél. 02 51 89 72 50

Syndicat Mixte du SCOT  
de la métropole Nantes Saint-Nazaire  
2 Cours du Champ de Mars  
44923 Nantes Cedex 9  
Tél. 02 51 16 47 09

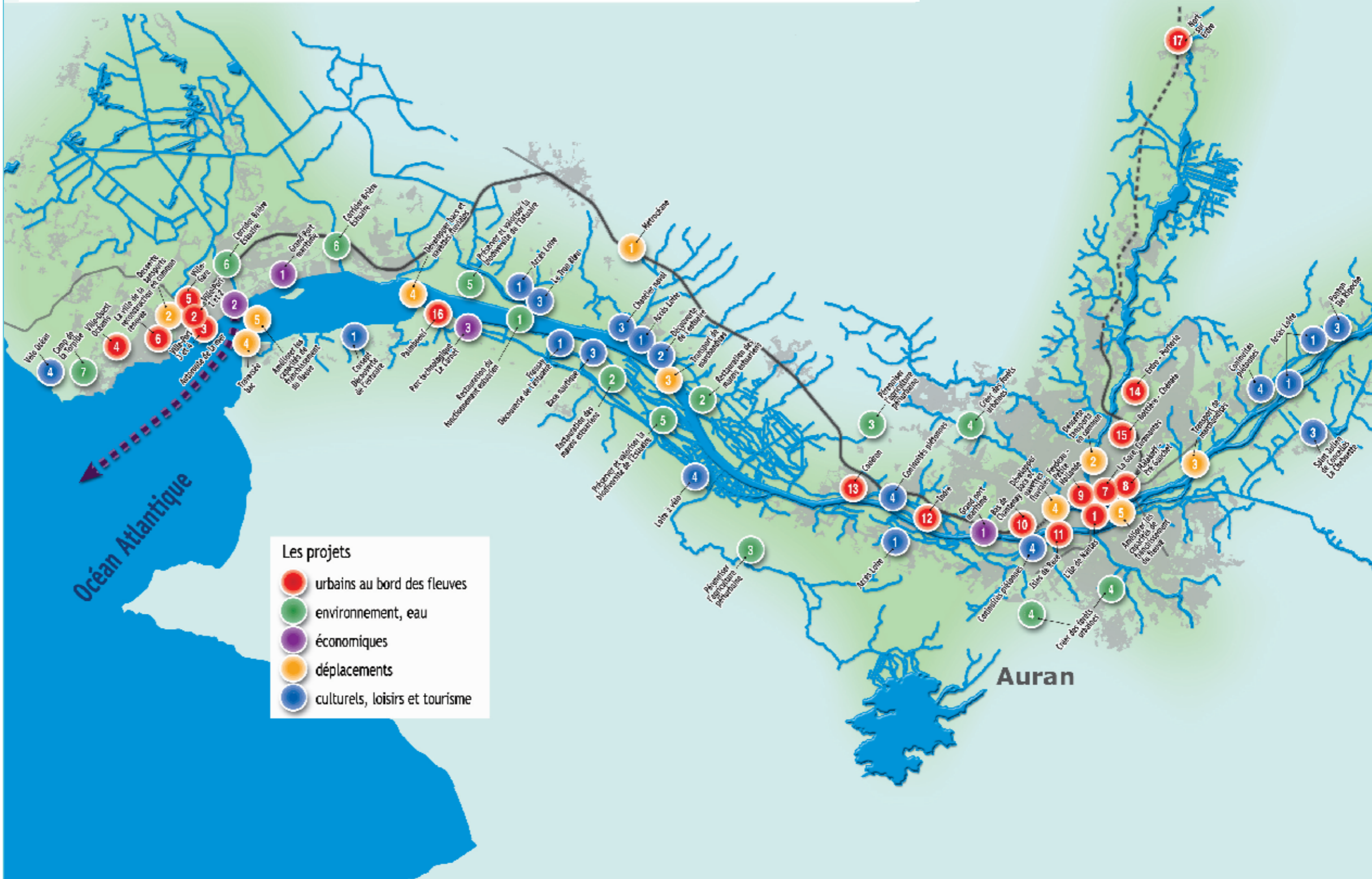
# L'Éco-Métropole : la stratégie du grand territoire



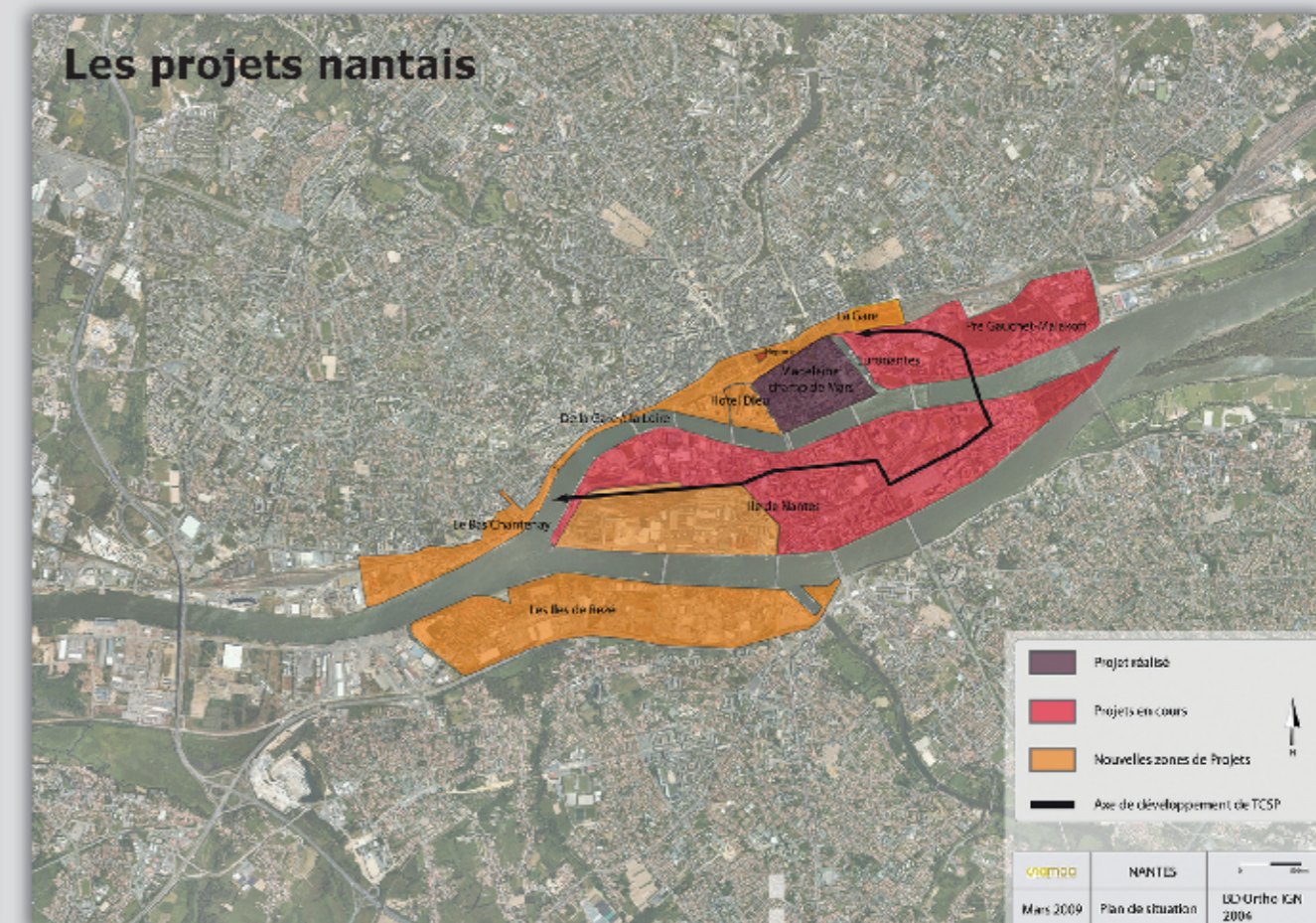
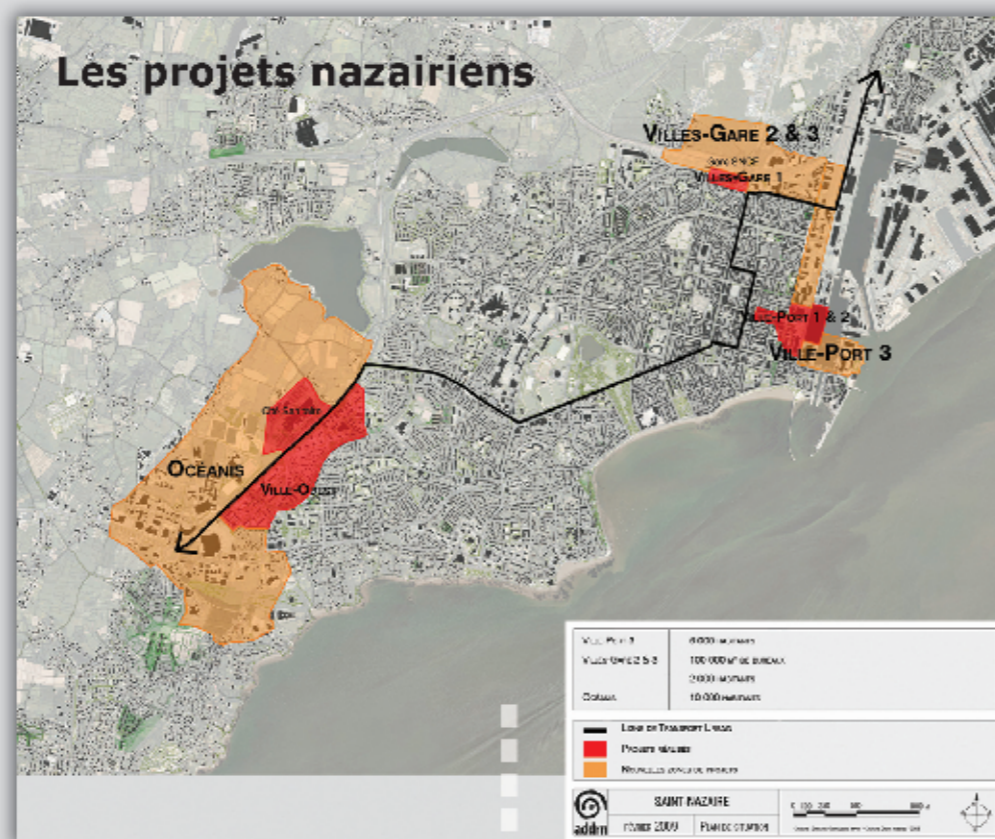
# L'Éco-Métropole : une armature de transports articulant train, tramtrain, tramway et busway



# L'Éco-Métropole : construire la ville autour du fleuve



# L'Éco-Métropole : Nantes et Saint-Nazaire, les grands projets emblématiques de reconquête du fleuve



# Scot.métropole

Syndicat mixte du Schéma de cohérence territoriale de la métropole **Nantes Saint-Nazaire**



## Contacts

SAMOA. Société d'Aménagement  
de la Métropole Ouest Atlantique  
2 ter Quai François Mitterrand  
BP 36 311 – 44263 Nantes cedex 2  
Tél. 02 51 89 72 50

Syndicat Mixte du SCOT  
de la métropole Nantes Saint-Nazaire  
2 Cours du Champ de Mars  
44923 Nantes Cedex 9  
Tél. 02 51 16 47 09