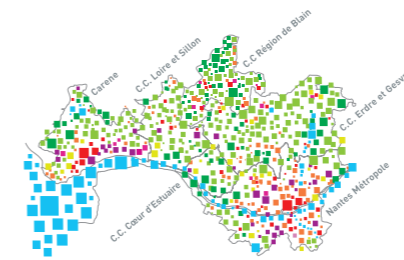


Document arrêté
Comité Syndical
9 mars 2016

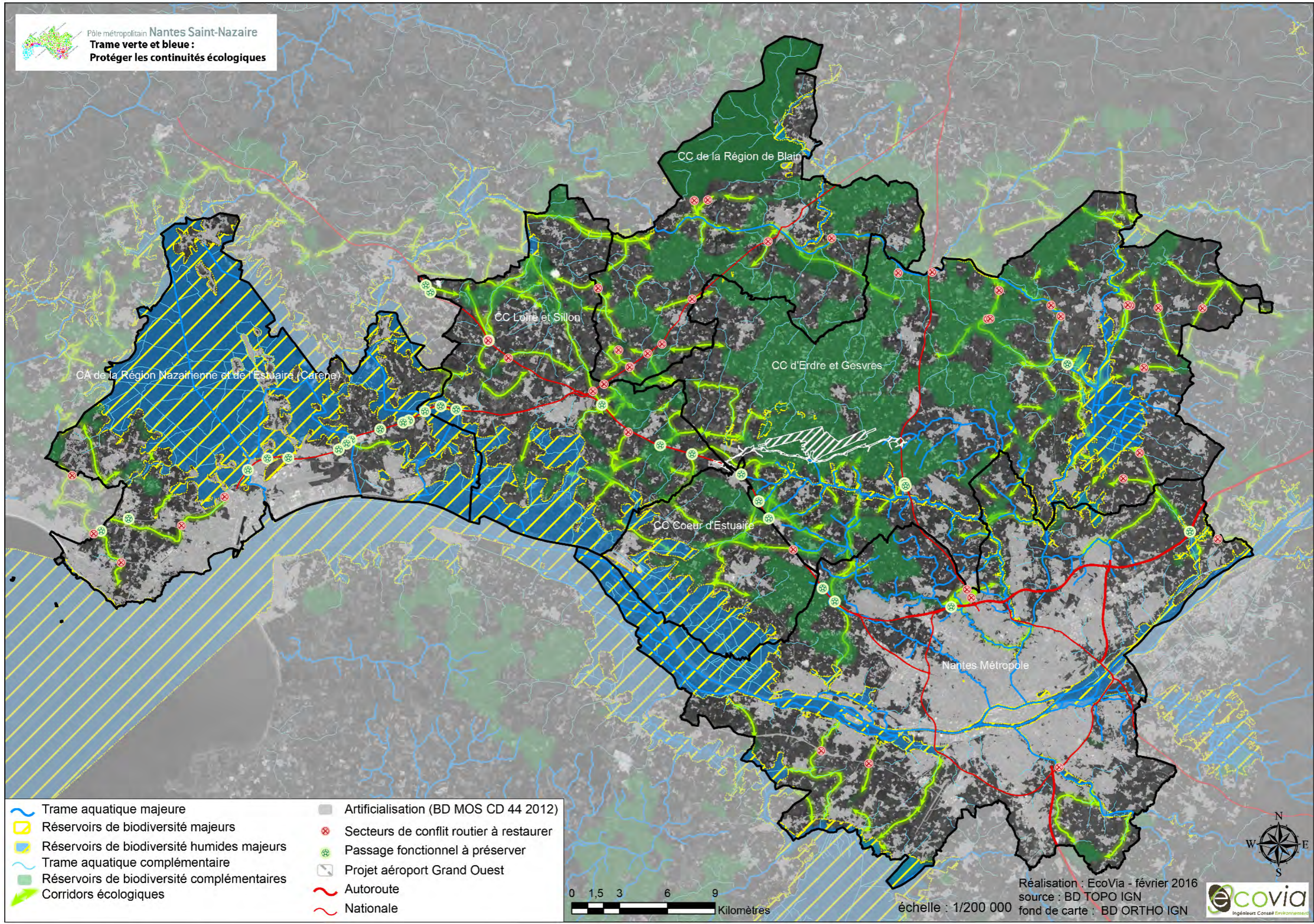


NANTES SAINT-NAZAIRE
PÔLE MÉTROPOLITAIN

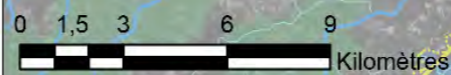
**Schéma de Cohérence
Territoriale Nantes Saint-Nazaire**

DOCUMENT D'ORIENTATIONS ET D'OBJECTIFS

**DOCUMENTS CARTOGRAPHIQUES - Vol.3
Cartes de la Trame Verte et Bleue**

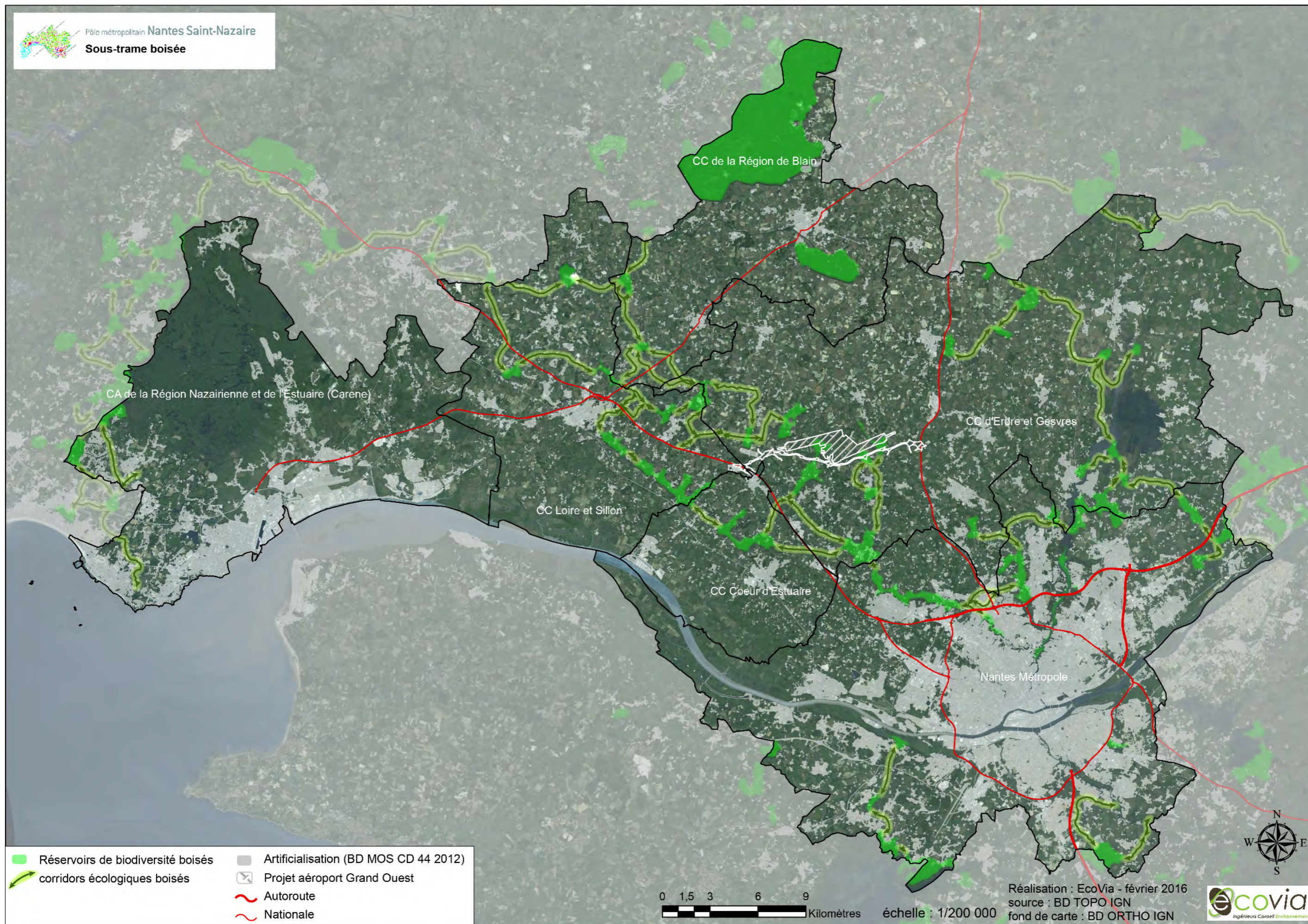


- | | |
|--|---|
|  Trame aquatique majeure |  Artificialisation (BD MOS CD 44 2012) |
|  Réservoirs de biodiversité majeurs |  Secteurs de conflit routier à restaurer |
|  Réservoirs de biodiversité humides majeurs |  Passage fonctionnel à préserver |
|  Trame aquatique complémentaire |  Projet aéroport Grand Ouest |
|  Réservoirs de biodiversité complémentaires |  Autoroute |
|  Corridors écologiques |  Nationale |



échelle : 1/200 000
 Réalisation : EcoVia - février 2016
 source : BD TOPO IGN
 fond de carte : BD ORTHO IGN





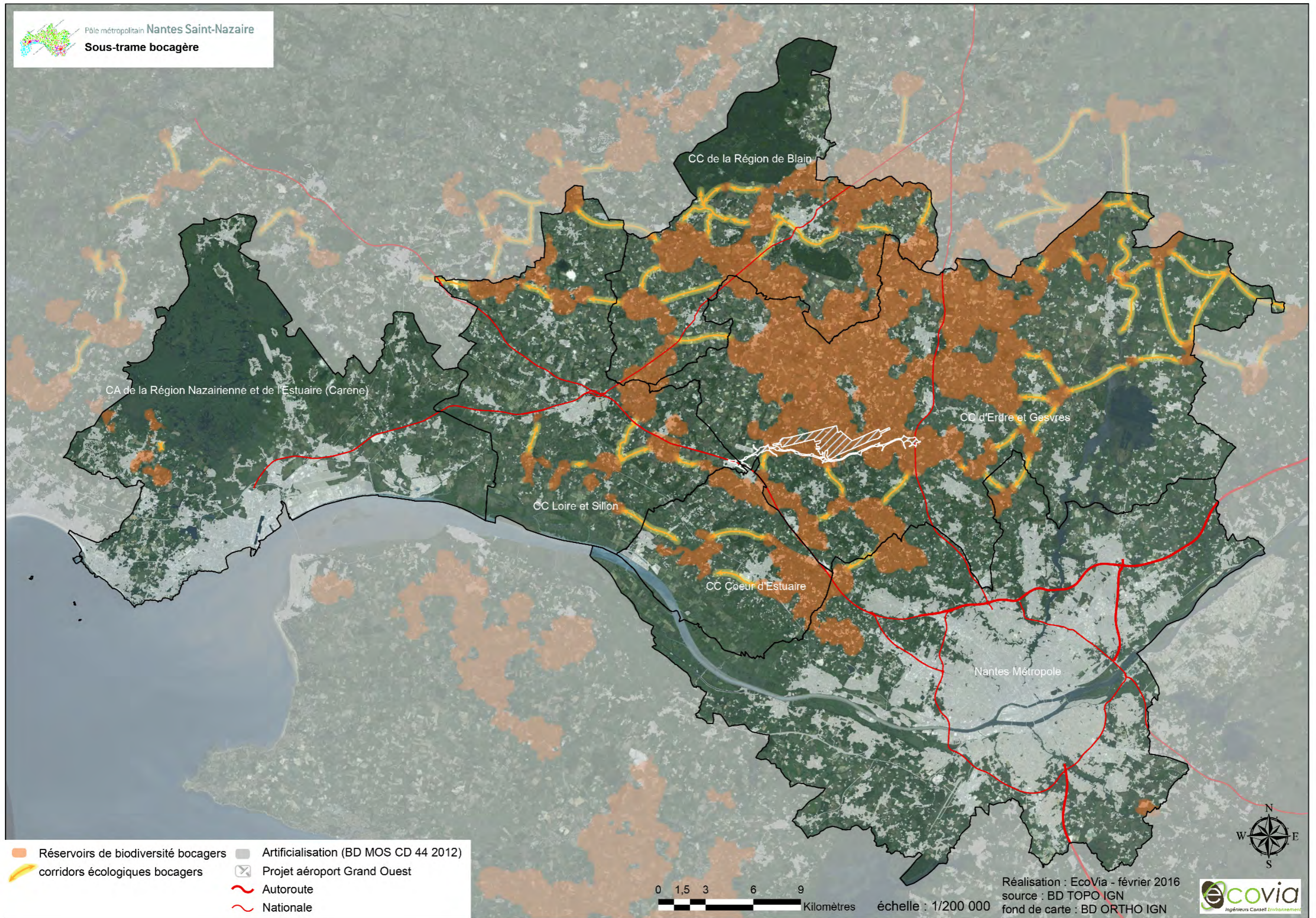
- | | |
|-----------------------------------|---------------------------------------|
| Réservoirs de biodiversité boisés | Artificialisation (BD MOS CD 44 2012) |
| corridors écologiques boisés | Projet aéroport Grand Ouest |
| Autoroute | Nationale |

0 1,5 3 6 9
Kilomètres

échelle : 1/200 000

Réalisation : EcoVia - février 2016
source : BD TOPO IGN
fond de carte : BD ORTHO IGN





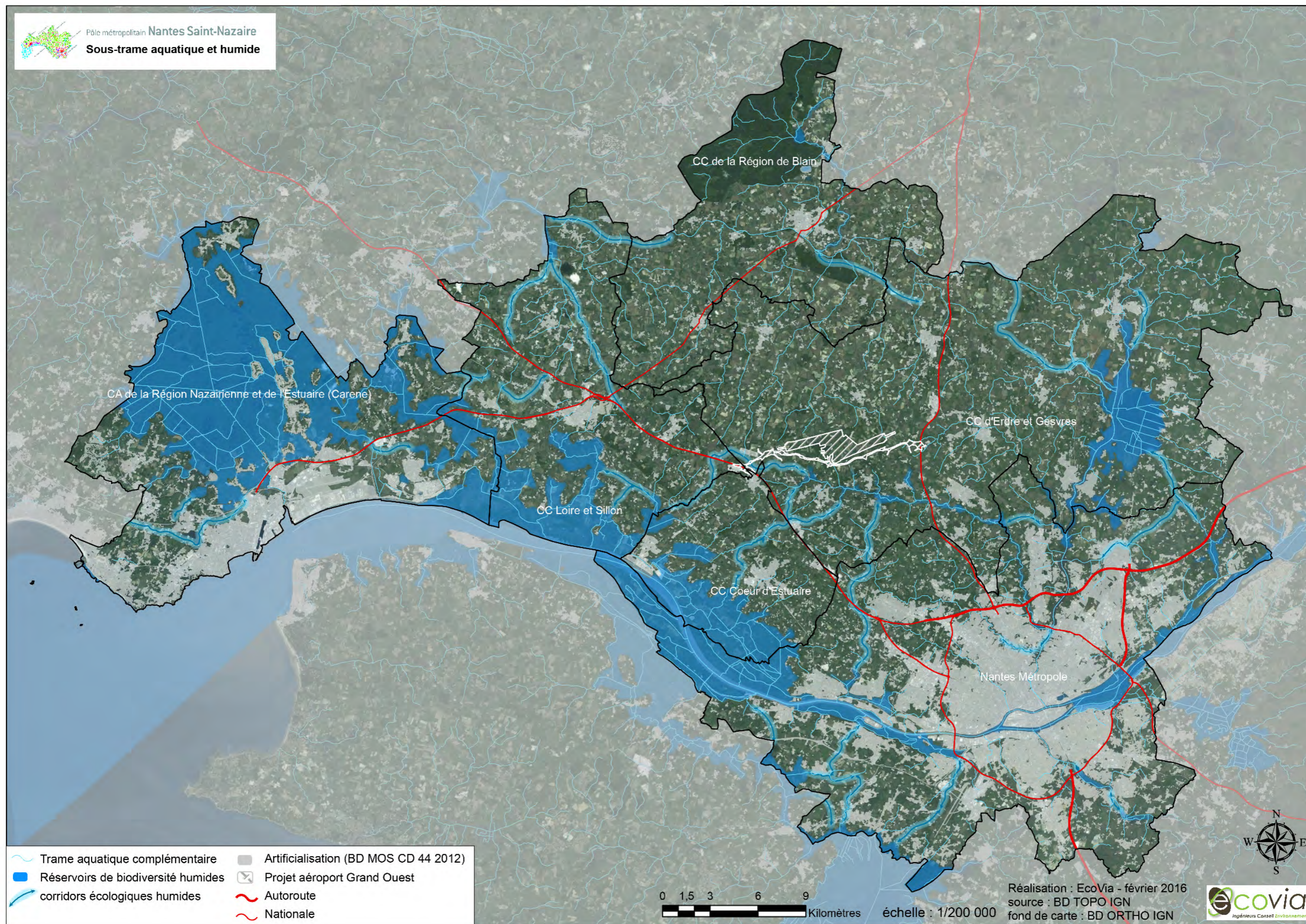
- Réservoirs de biodiversité bocagers
- Artificialisation (BD MOS CD 44 2012)
- corridors écologiques bocagers
- Projet aéroport Grand Ouest
- Autoroute
- Nationale

0 1,5 3 6 9
Kilomètres

échelle : 1/200 000

Réalisation : EcoVia - février 2016
source : BD TOPO IGN
fond de carte : BD ORTHO IGN



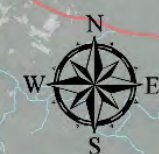


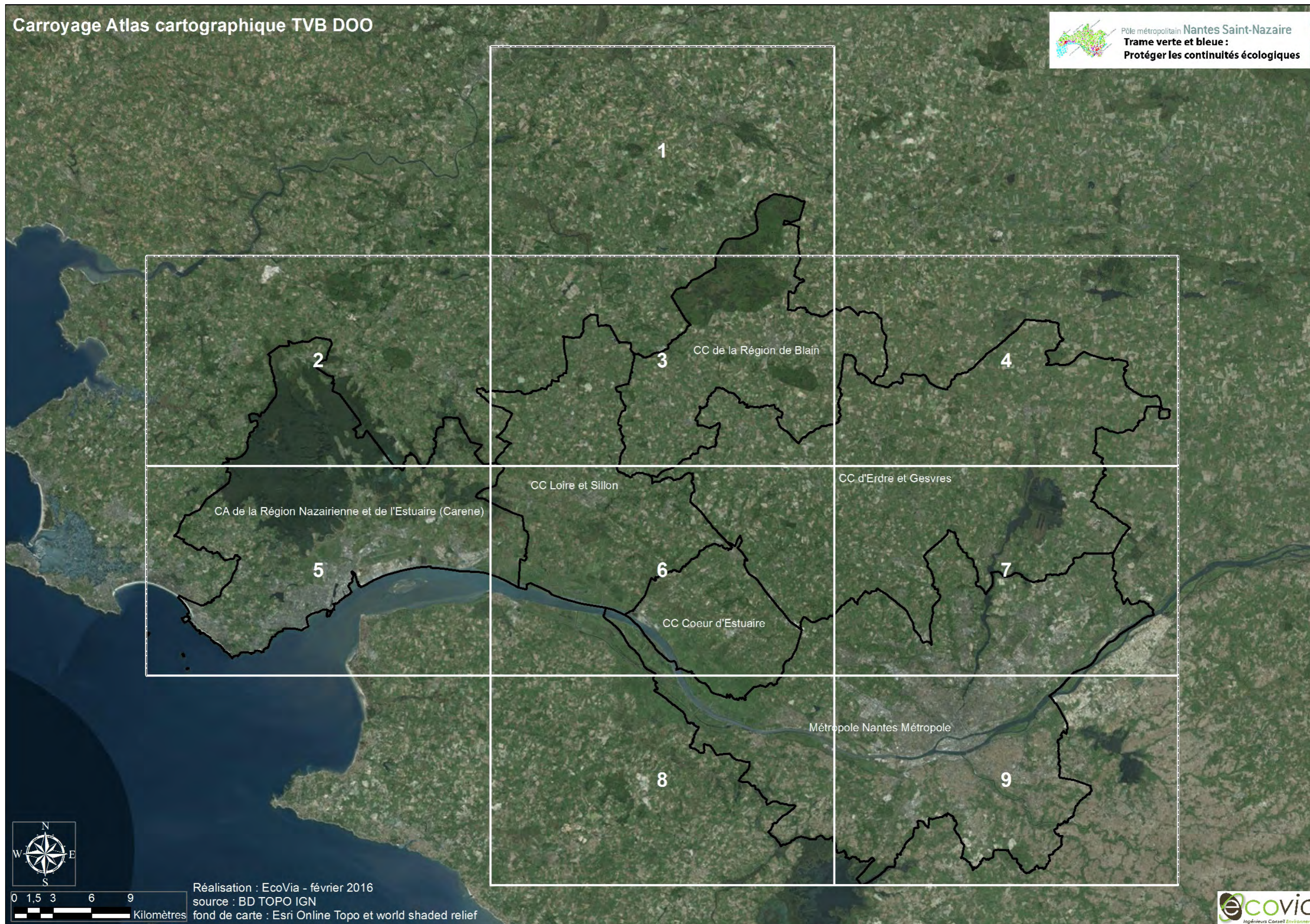
- | | |
|------------------------------------|---------------------------------------|
| Trame aquatique complémentaire | Artificialisation (BD MOS CD 44 2012) |
| Réservoirs de biodiversité humides | Projet aéroport Grand Ouest |
| corridors écologiques humides | Autoroute |
| | Nationale |

0 1,5 3 6 9
Kilomètres

échelle : 1/200 000

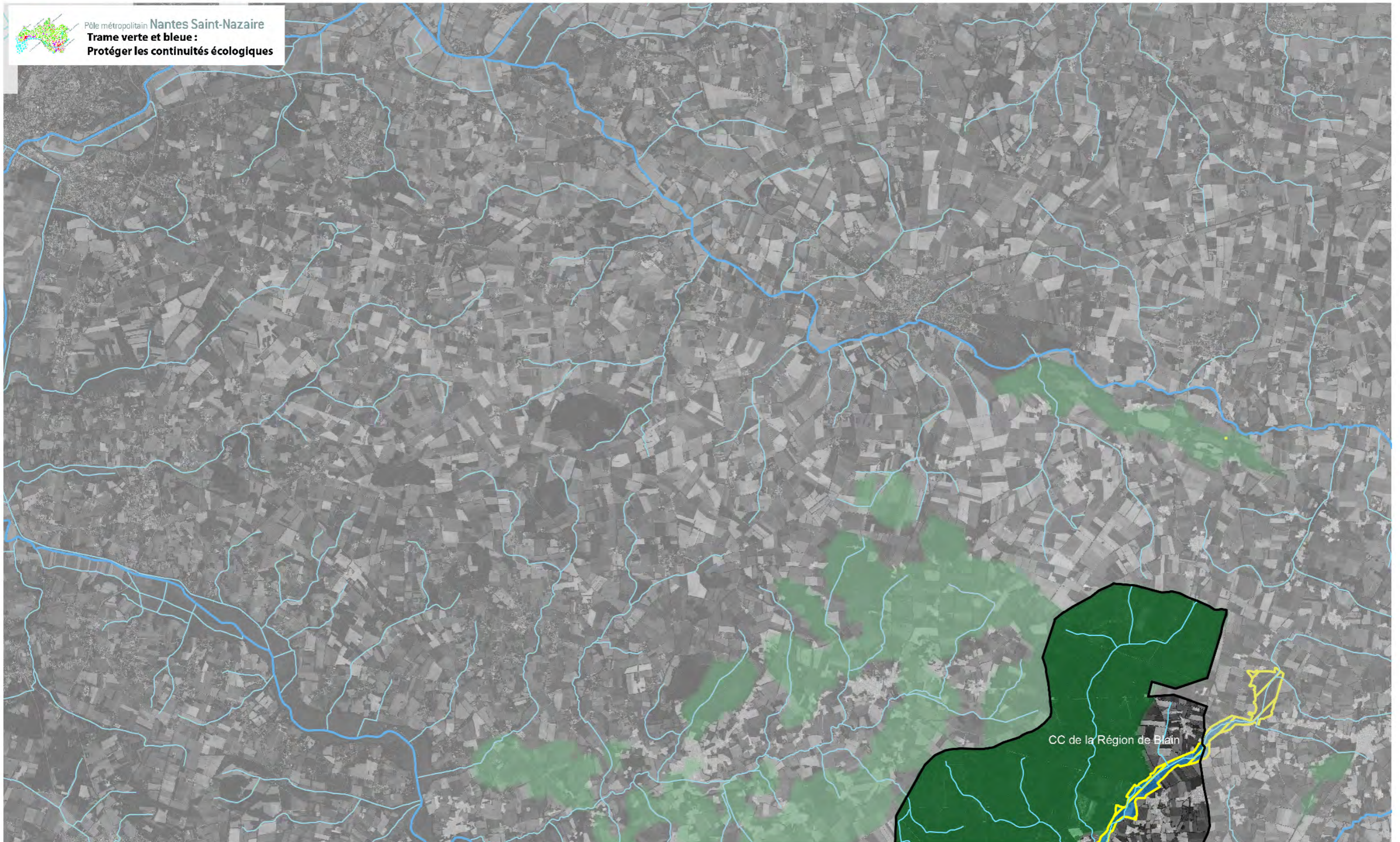
Réalisation : EcoVia - février 2016
source : BD TOPO IGN
fond de carte : BD ORTHO IGN



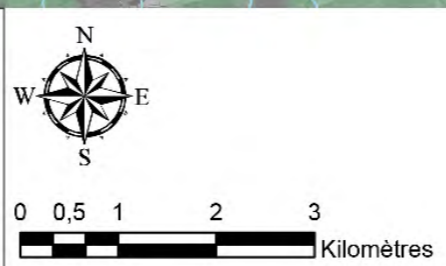


Réalisation : EcoVia - février 2016
source : BD TOPO IGN
fond de carte : Esri Online Topo et world shaded relief



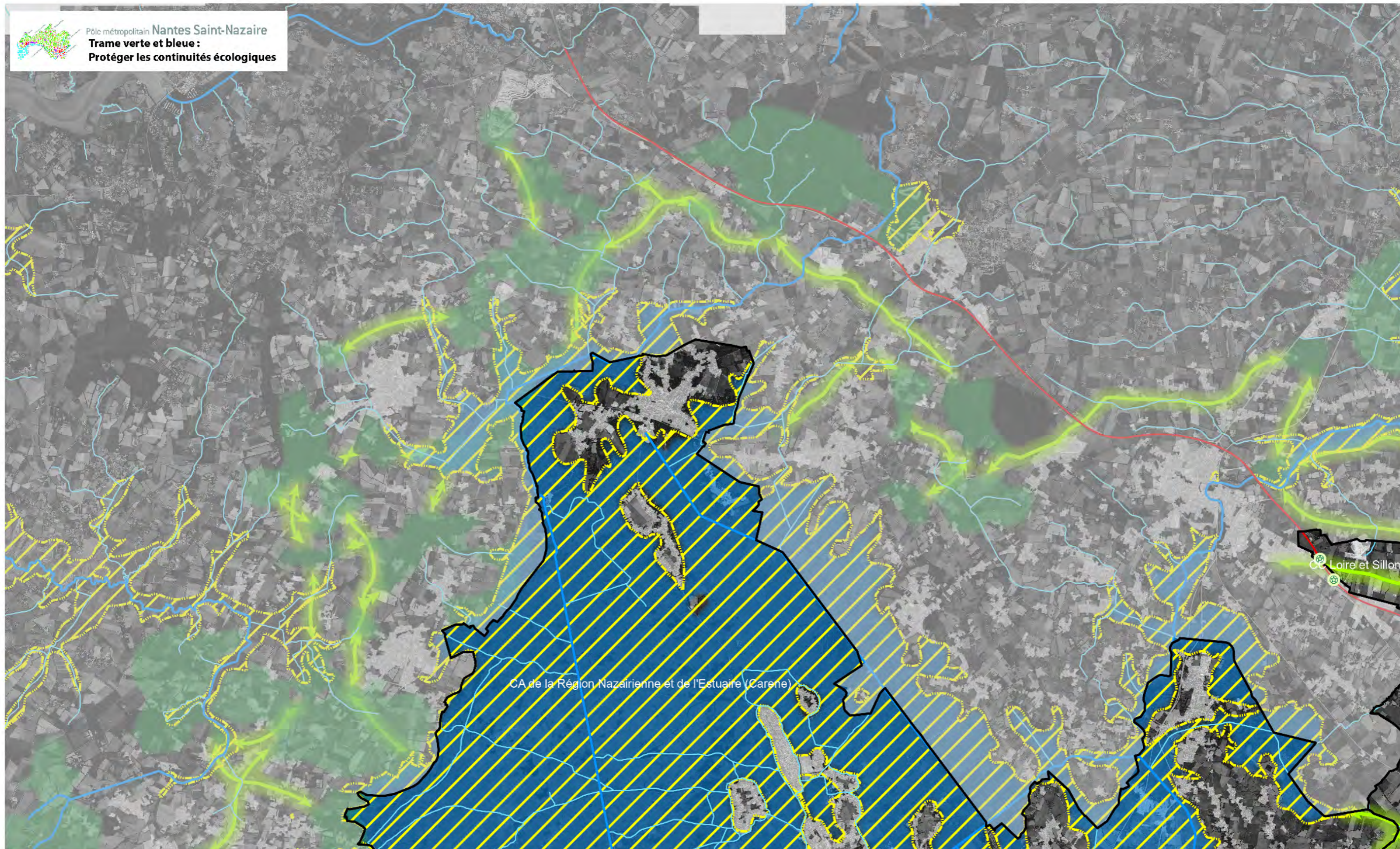


- | | |
|--|---|
| Trame aquatique majeure | Artificialisation (BD MOS CD 44 2012) |
| Réservoirs de biodiversité majeurs | Secteurs de conflit routier à restaurer |
| Réservoirs de biodiversité humides majeurs | Passage fonctionnel à préserver |
| Trame aquatique complémentaire | Projet aéroport Grand Ouest |
| Réservoirs de biodiversité complémentaires | Autoroute |
| Corridors écologiques | Nationale |

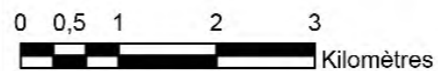


Réalisation : EcoVia - février 2016
 source : BD TOPO IGN
 fond de carte : Esri Online Topo et world shaded relief





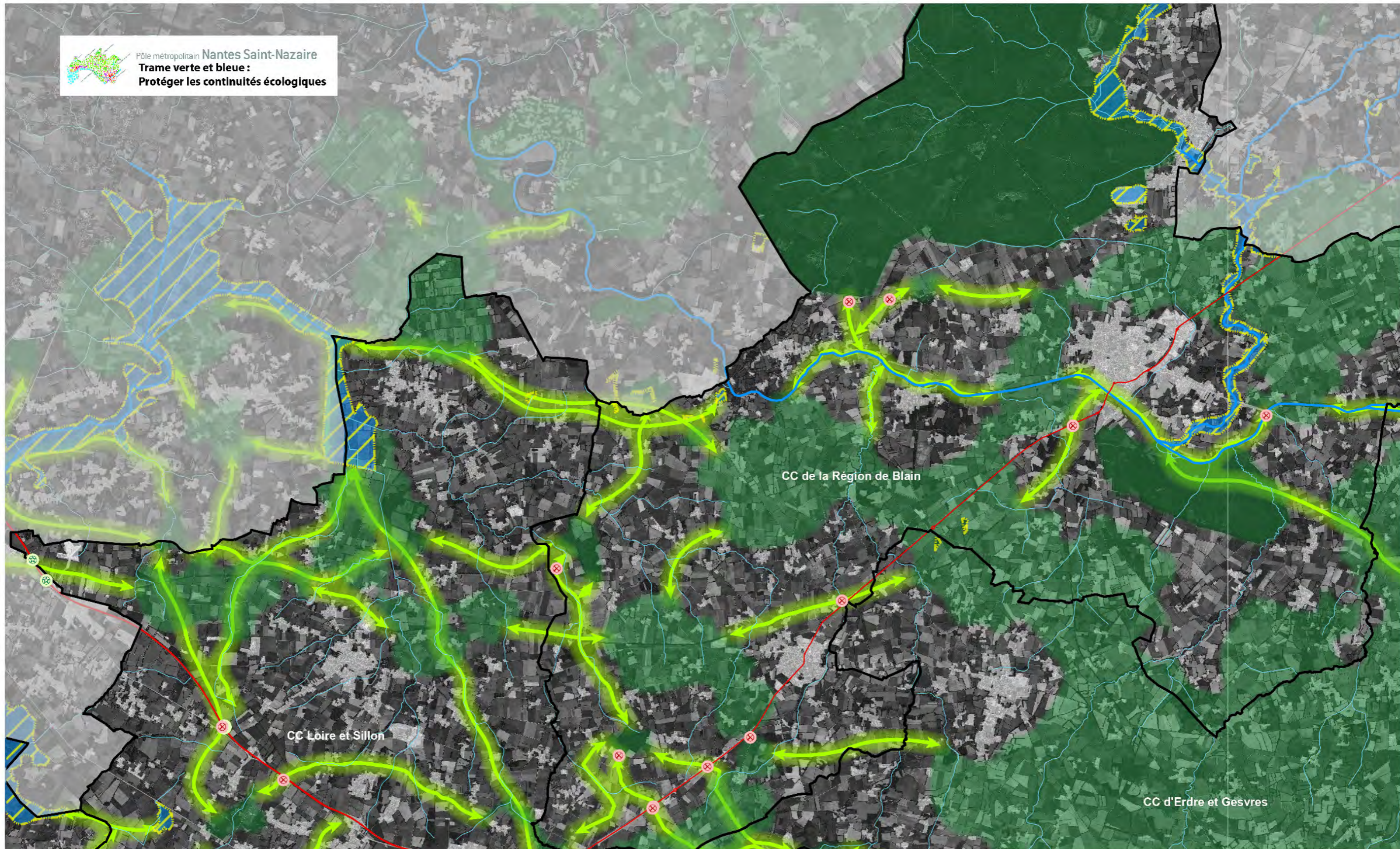
- | | | | |
|--|--|--|---|
| | Trame aquatique majeure | | Artificialisation (BD MOS CD 44 2012) |
| | Réservoirs de biodiversité majeurs | | Secteurs de conflit routier à restaurer |
| | Réservoirs de biodiversité humides majeurs | | Passage fonctionnel à préserver |
| | Trame aquatique complémentaire | | Projet aéroport Grand Ouest |
| | Réservoirs de biodiversité complémentaires | | Autoroute |
| | Corridors écologiques | | Nationale |



échelle : 1/70 000

Réalisation : EcoVia - février 2016
 source : BD TOPO IGN
 fond de carte : Esri Online Topo et world shaded relief



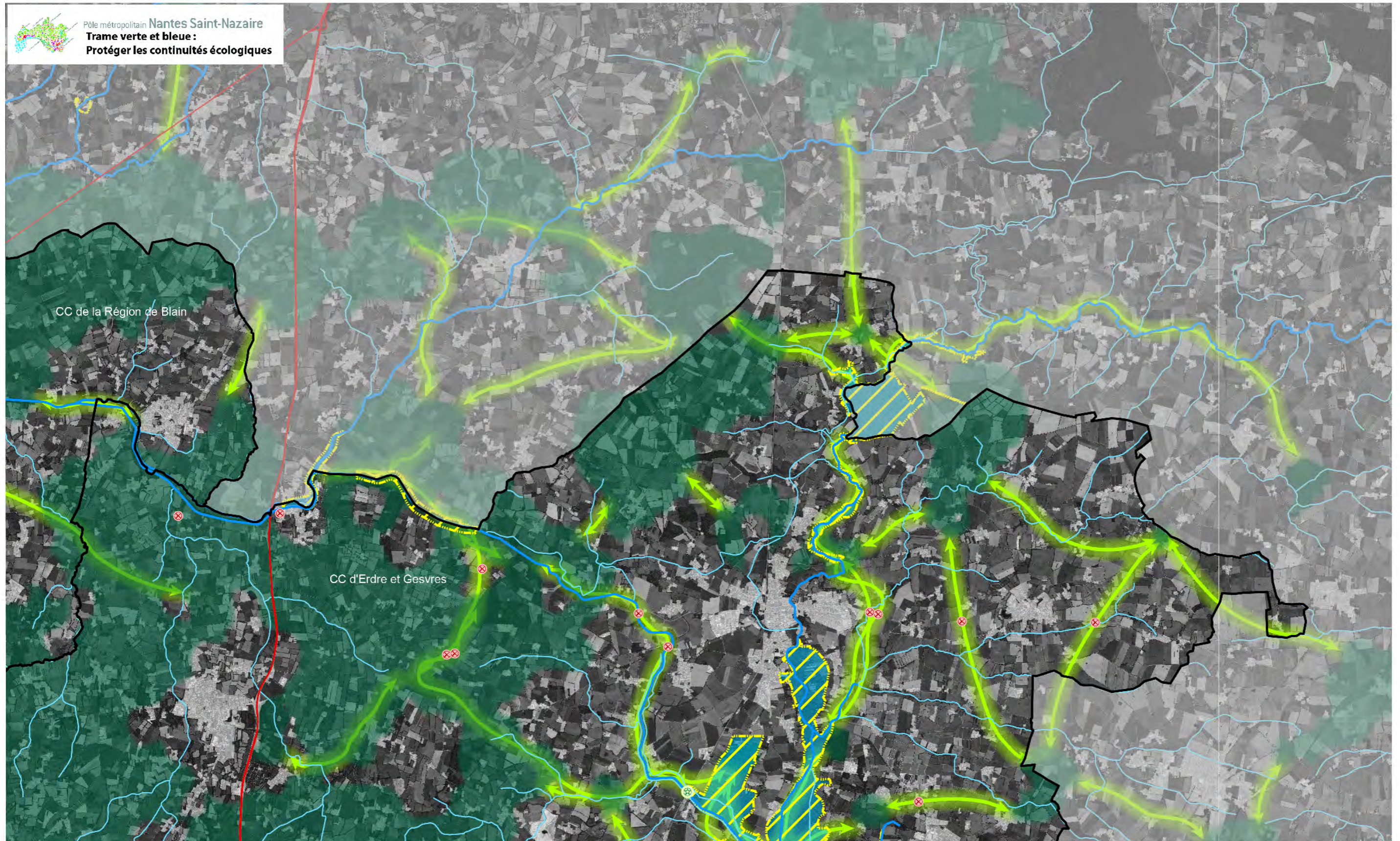


- | | | | |
|--|--|--|---|
| | Trame aquatique majeure | | Artificialisation (BD MOS CD 44 2012) |
| | Réservoirs de biodiversité majeurs | | Secteurs de conflit routier à restaurer |
| | Réservoirs de biodiversité humides majeurs | | Passage fonctionnel à préserver |
| | Trame aquatique complémentaire | | Projet aéroport Grand Ouest |
| | Réservoirs de biodiversité complémentaires | | Autoroute |
| | Corridors écologiques | | Nationale |

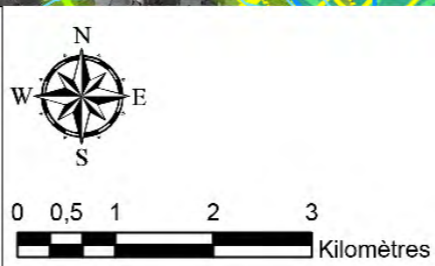


Réalisation : EcoVia - février 2016
 source : BD TOPO IGN
 fond de carte : Esri Online Topo et world shaded relief



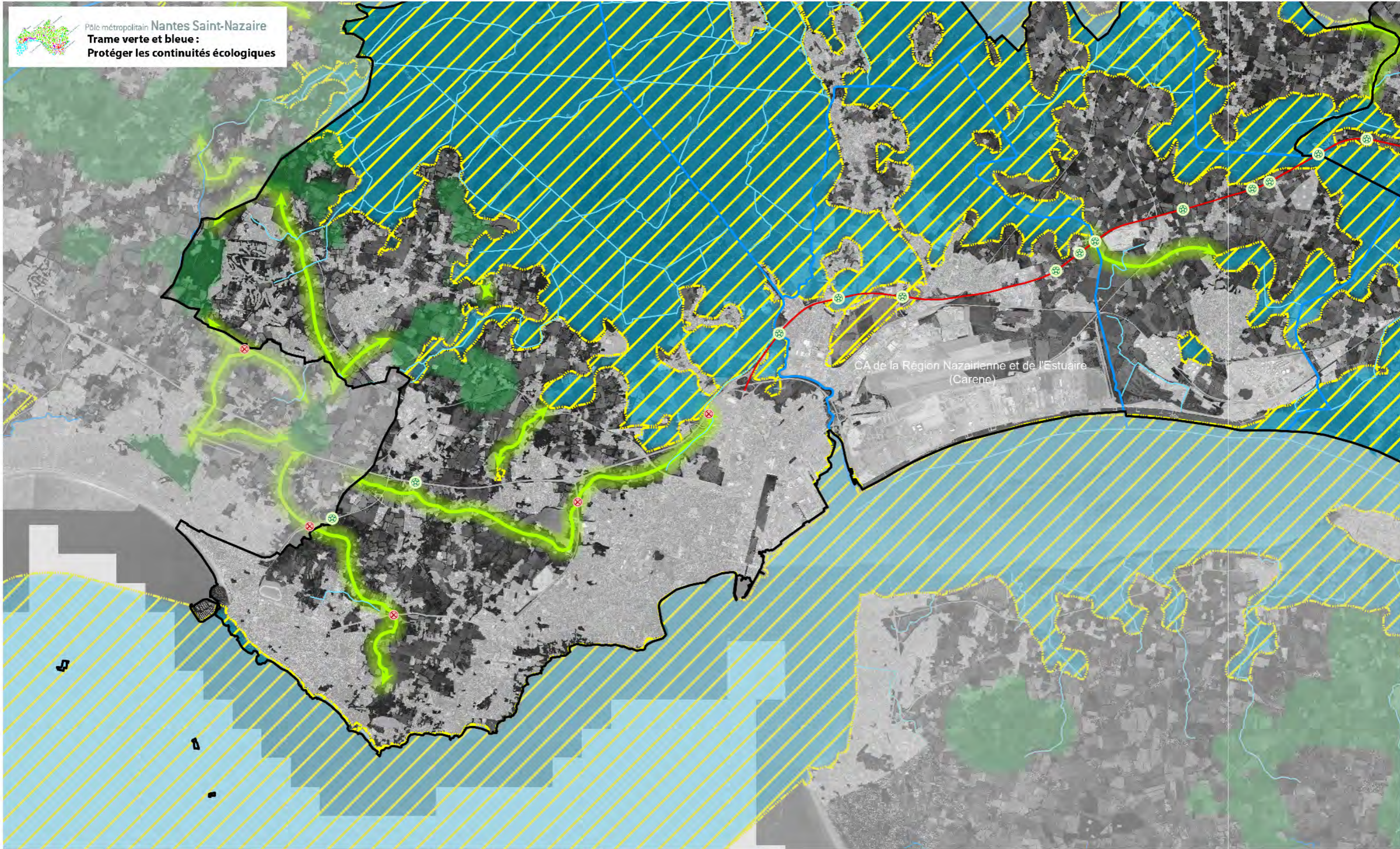


- | | |
|--|---|
| Trame aquatique majeure | Artificialisation (BD MOS CD 44 2012) |
| Réservoirs de biodiversité majeurs | Secteurs de conflit routier à restaurer |
| Réservoirs de biodiversité humides majeurs | Passage fonctionnel à préserver |
| Trame aquatique complémentaire | Projet aéroport Grand Ouest |
| Réservoirs de biodiversité complémentaires | Autoroute |
| Corridors écologiques | Nationale |

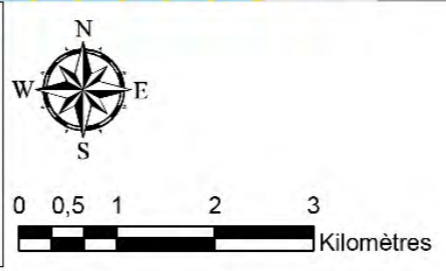


Réalisation : EcoVia - février 2016
 source : BD TOPO IGN
 fond de carte : Esri Online Topo et world shaded relief



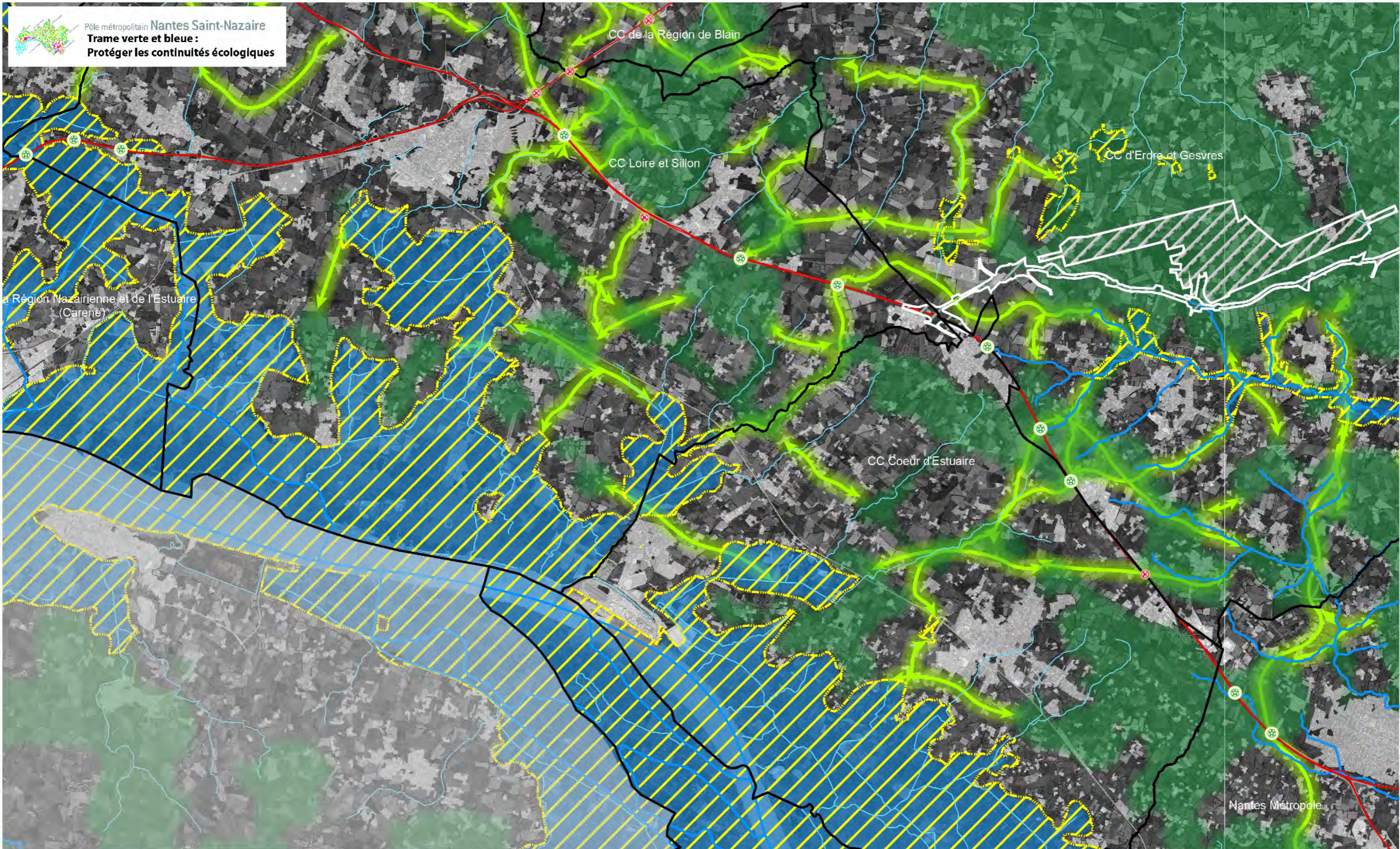


- | | |
|--|---|
| Trame aquatique majeure | Artificialisation (BD MOS CD 44 2012) |
| Réservoirs de biodiversité majeurs | Secteurs de conflit routier à restaurer |
| Réservoirs de biodiversité humides majeurs | Passage fonctionnel à préserver |
| Trame aquatique complémentaire | Projet aéroport Grand Ouest |
| Réservoirs de biodiversité complémentaires | Autoroute |
| Corridors écologiques | Nationale |

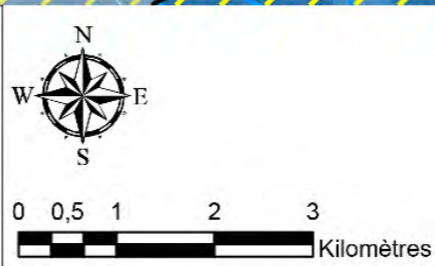


Réalisation : EcoVia - février 2016
 source : BD TOPO IGN
 fond de carte : Esri Online Topo et world shaded relief



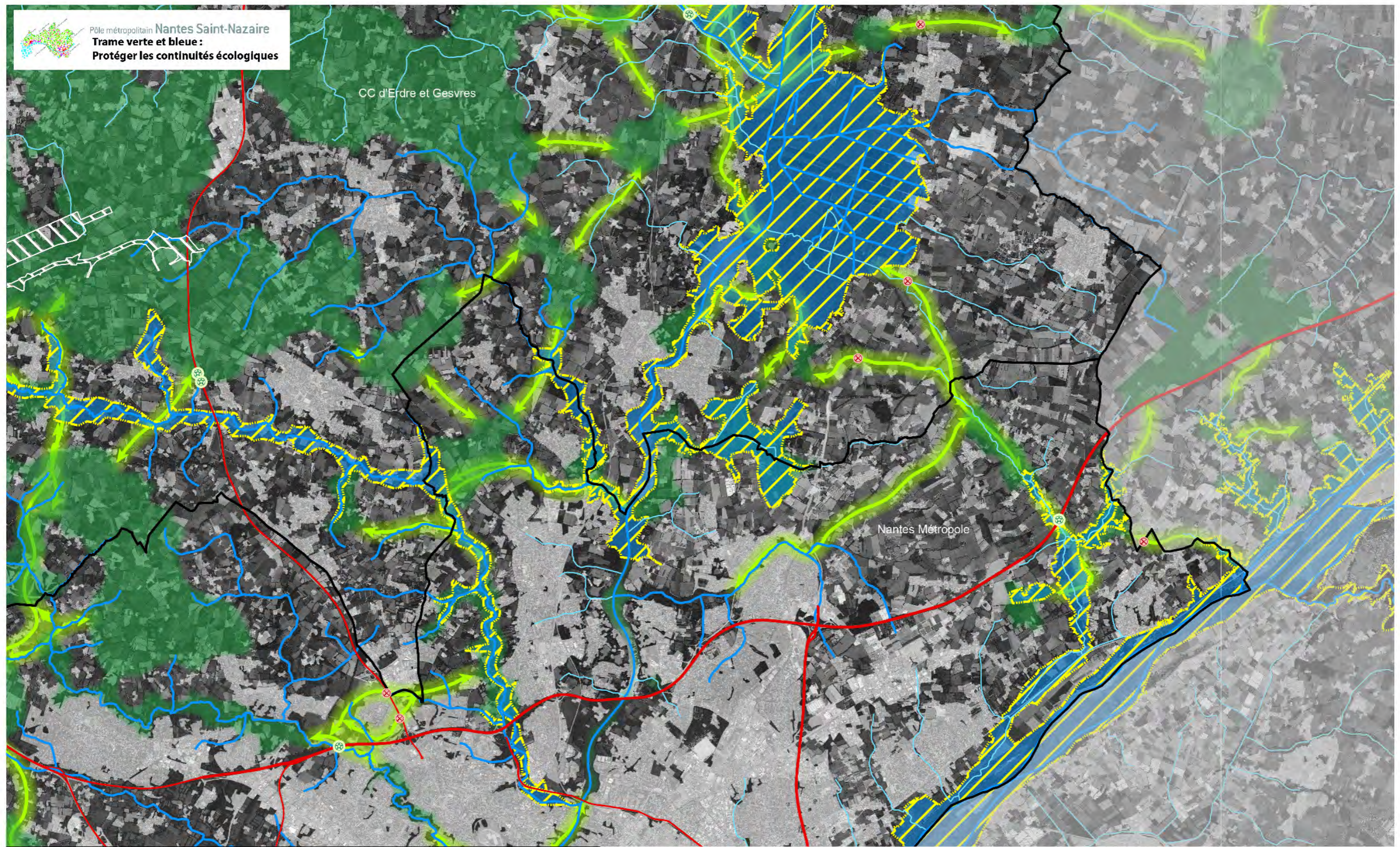


- | | |
|--|---|
| Trame aquatique majeure | Artificialisation (BD MOS CD 44 2012) |
| Réservoirs de biodiversité majeurs | Secteurs de conflit routier à restaurer |
| Réservoirs de biodiversité humides majeurs | Passage fonctionnel à préserver |
| Trame aquatique complémentaire | Projet aéroport Grand Ouest |
| Réservoirs de biodiversité complémentaires | Autoroute |
| Corridors écologiques | Nationale |

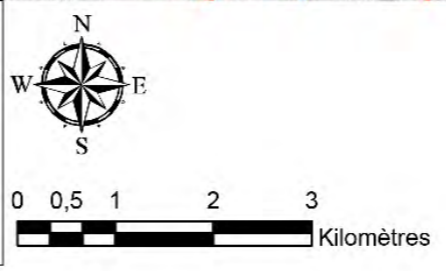


Réalisation : EcoVia - février 2016
 source : BD TOPO IGN
 fond de carte : Esri Online Topo et world shaded relief





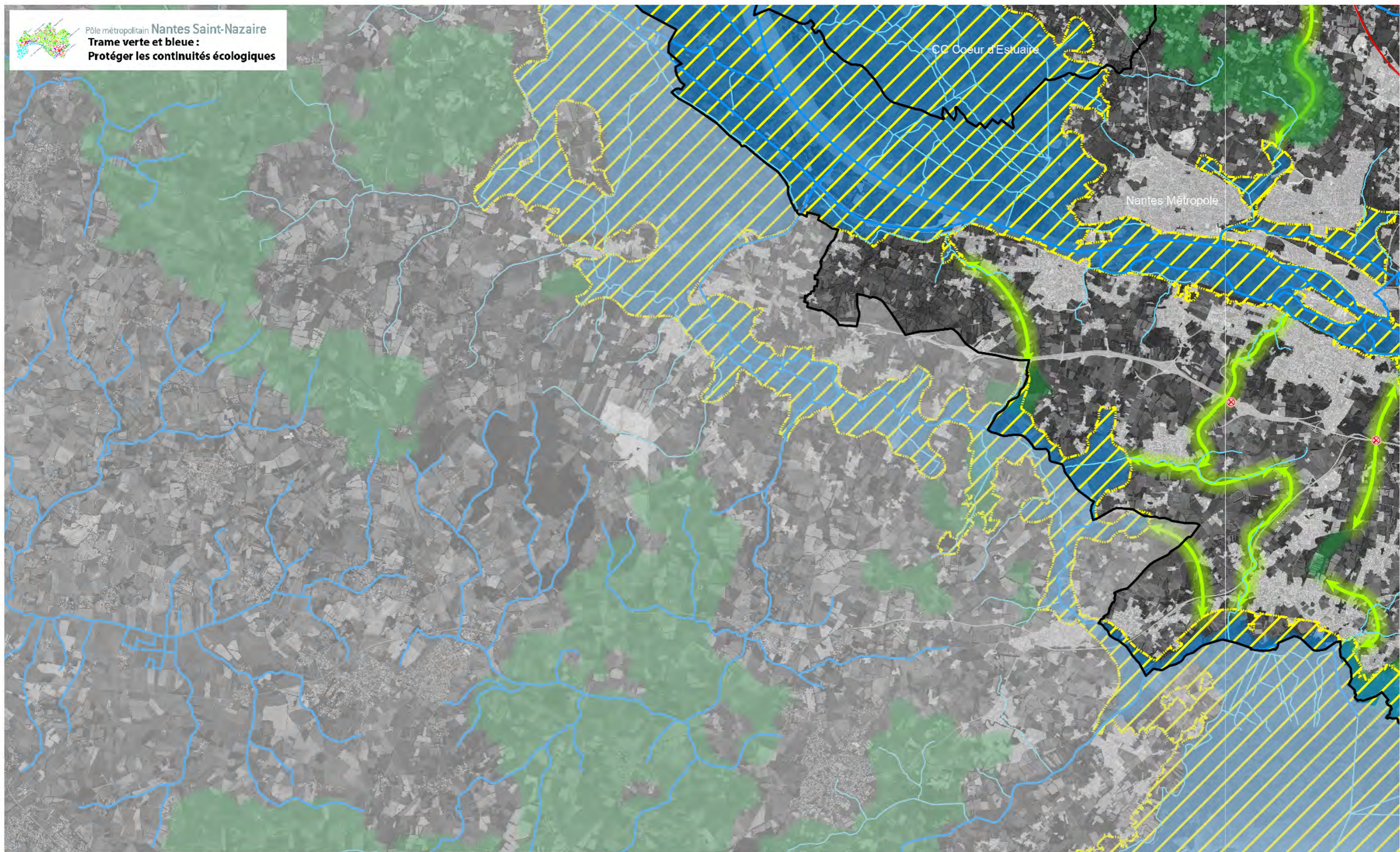
- | | |
|--|---|
|  Trame aquatique majeure |  Artificialisation (BD MOS CD 44 2012) |
|  Réservoirs de biodiversité majeurs |  Secteurs de conflit routier à restaurer |
|  Réservoirs de biodiversité humides majeurs |  Passage fonctionnel à préserver |
|  Trame aquatique complémentaire |  Projet aéroport Grand Ouest |
|  Réservoirs de biodiversité complémentaires |  Autoroute |
|  Corridors écologiques |  Nationale |



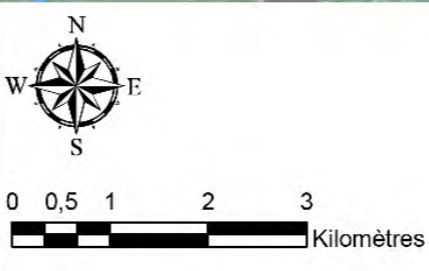
échelle : 1/70 000

Réalisation : EcoVia - février 2016
 source : BD TOPO IGN
 fond de carte : Esri Online Topo et world shaded relief



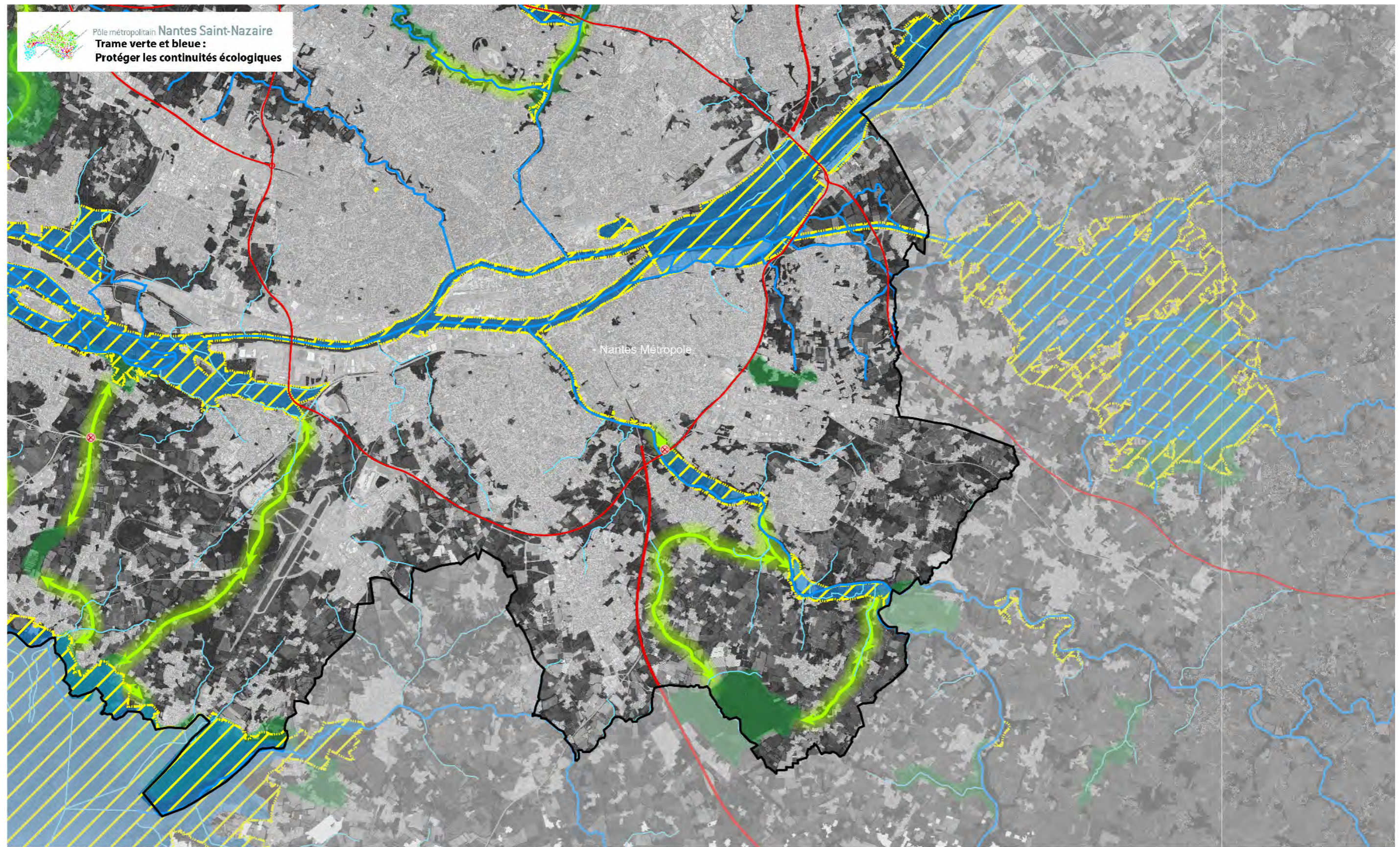


- | | |
|--|---|
|  Trame aquatique majeure |  Artificialisation (BD MOS CD 44 2012) |
|  Réservoirs de biodiversité majeurs |  Secteurs de conflit routier à restaurer |
|  Réservoirs de biodiversité humides majeurs |  Passage fonctionnel à préserver |
|  Trame aquatique complémentaire |  Projet aéroport Grand Ouest |
|  Réservoirs de biodiversité complémentaires |  Autoroute |
|  Corridors écologiques |  Nationale |

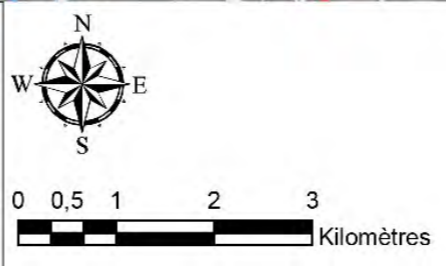


Réalisation : EcoVia - février 2016
 source : BD TOPO IGN
 fond de carte : Esri Online Topo et world shaded relief



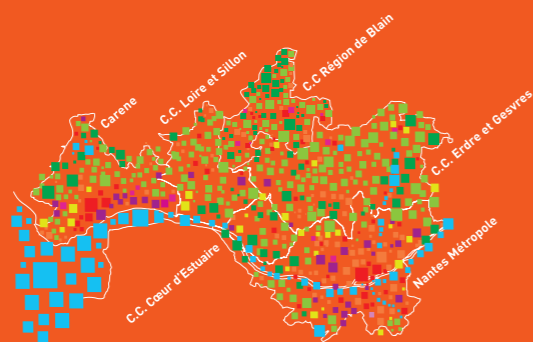


- | | | | |
|--|--|--|---|
| | Trame aquatique majeure | | Artificialisation (BD MOS CD 44 2012) |
| | Réservoirs de biodiversité majeurs | | Secteurs de conflit routier à restaurer |
| | Réservoirs de biodiversité humides majeurs | | Passage fonctionnel à préserver |
| | Trame aquatique complémentaire | | Projet aéroport Grand Ouest |
| | Réservoirs de biodiversité complémentaires | | Autoroute |
| | Corridors écologiques | | Nationale |



Réalisation : EcoVia - février 2016
 source : BD TOPO IGN
 fond de carte : Esri Online Topo et world shaded relief





NANTES SAINT-NAZAIRE PÔLE MÉTROPOLITAIN
2, COURS DU CHAMP DE MARS – 44923 NANTES CEDEX 9
WWW.NANTESSAINTNAZAIRE.FR



AURAN
2, COURS DU CHAMP DE MARS – 44008 NANTES CEDEX 1
WWW.AURAN.ORG



ADDRN
109, CENTRE RÉPUBLIQUE – 44600 SAINT-NAZAIRE
WWW.ADDRN.FR

Avec le soutien financier de la Région des Pays de la Loire  **PAYS DE LA LOIRE**