










NANTES SAINT-NAZAIRE  
PÔLE MÉTROPOLITAIN

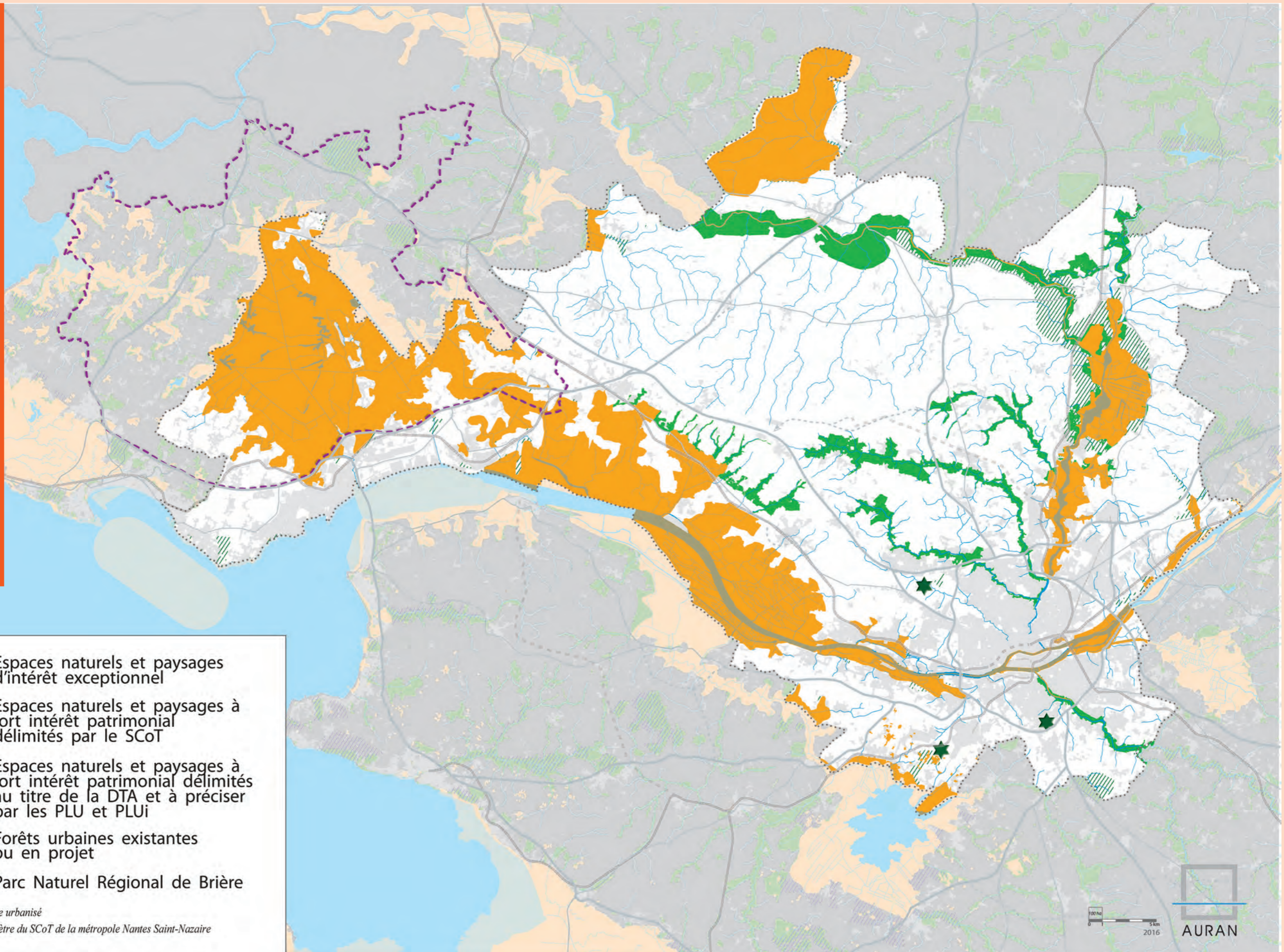
**Schéma de Cohérence  
Territoriale Nantes Saint-Nazaire**

# **DOCUMENT D'ORIENTATIONS ET D'OBJECTIFS**

**DOCUMENTS CARTOGRAPHIQUES - Vol.4  
Cartes de délimitation des espaces à fort intérêt  
patrimonial**

**DÉLIMITATION DES ESPACES NATURELS À PROTÉGER  
AU TITRE DE LA DTA DE L'ESTUAIRE DE LA LOIRE**

-  Espaces naturels et paysages d'intérêt exceptionnel
-  Espaces naturels et paysages à fort intérêt patrimonial délimités par le SCoT
-  Espaces naturels et paysages à fort intérêt patrimonial délimités au titre de la DTA et à préciser par les PLU et PLUi
-  Forêts urbaines existantes ou en projet
-  Parc Naturel Régional de Brière
-  Espace urbanisé
-  Périmètre du SCoT de la métropole Nantes Saint-Nazaire



## **Cartes de délimitation des espaces à fort intérêt patrimonial**

Les espaces naturels d'intérêt exceptionnel localisés dans la DTA Estuaire de la Loire, doivent être délimités dans les documents d'urbanisme et être préservés.

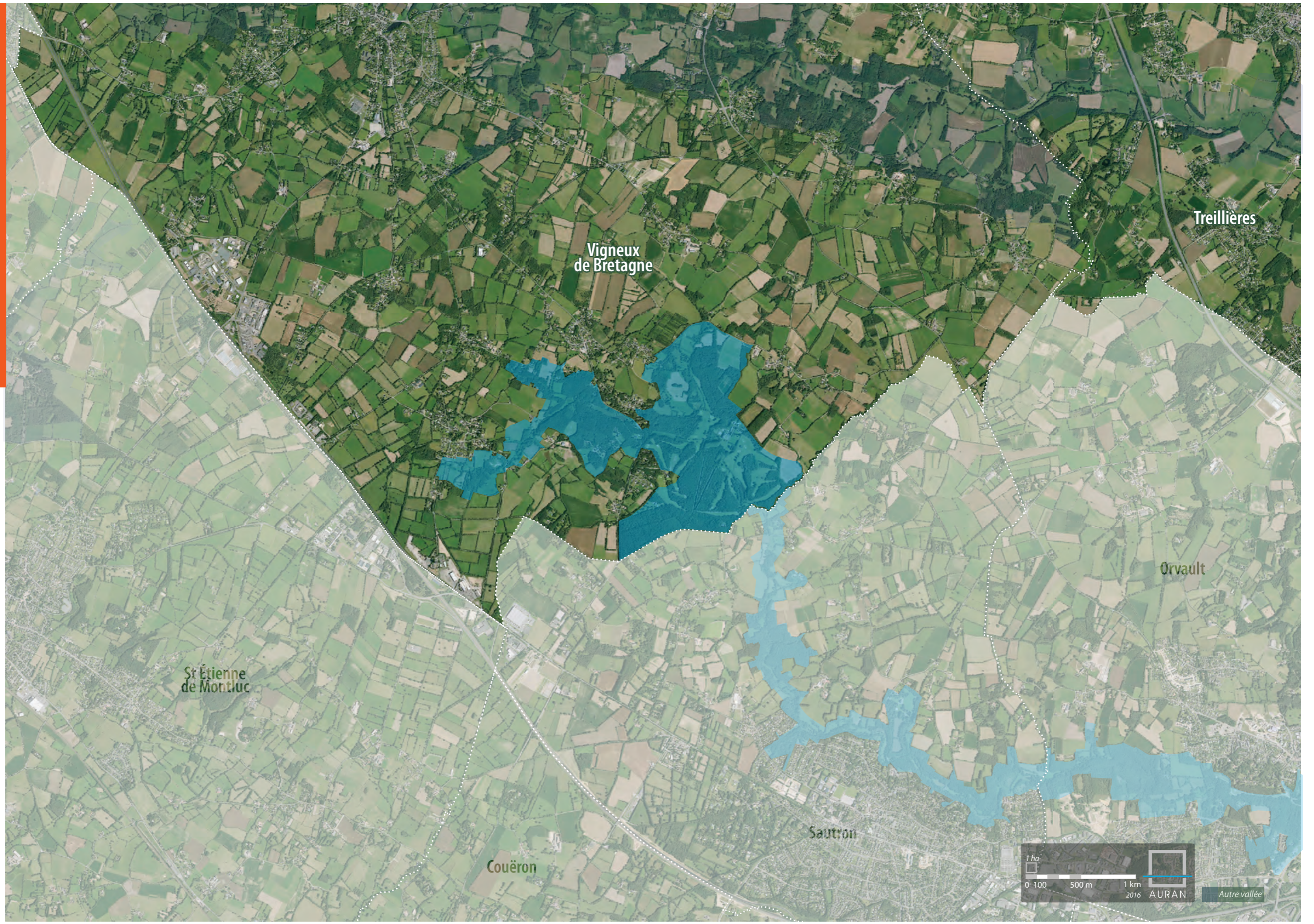
Le SCoT délimite également les espaces à fort intérêt patrimonial, issus de la DTA Estuaire de la Loire, intercommunautaires que sont :

- Vallée du Cens
- Vallée du Gesvres
- Vallée de l'Hocmard
- Abords du Canal de Nantes à Brest
- Coteaux du Sillon de Bretagne
- Abords Erdre amont
- Vallée de la Sèvre Nantaise

Ces espaces doivent être également préservés. Les autres espaces à fort intérêt patrimonial dans la DTA seront définis à leur échelle par les PLU/PLUi.



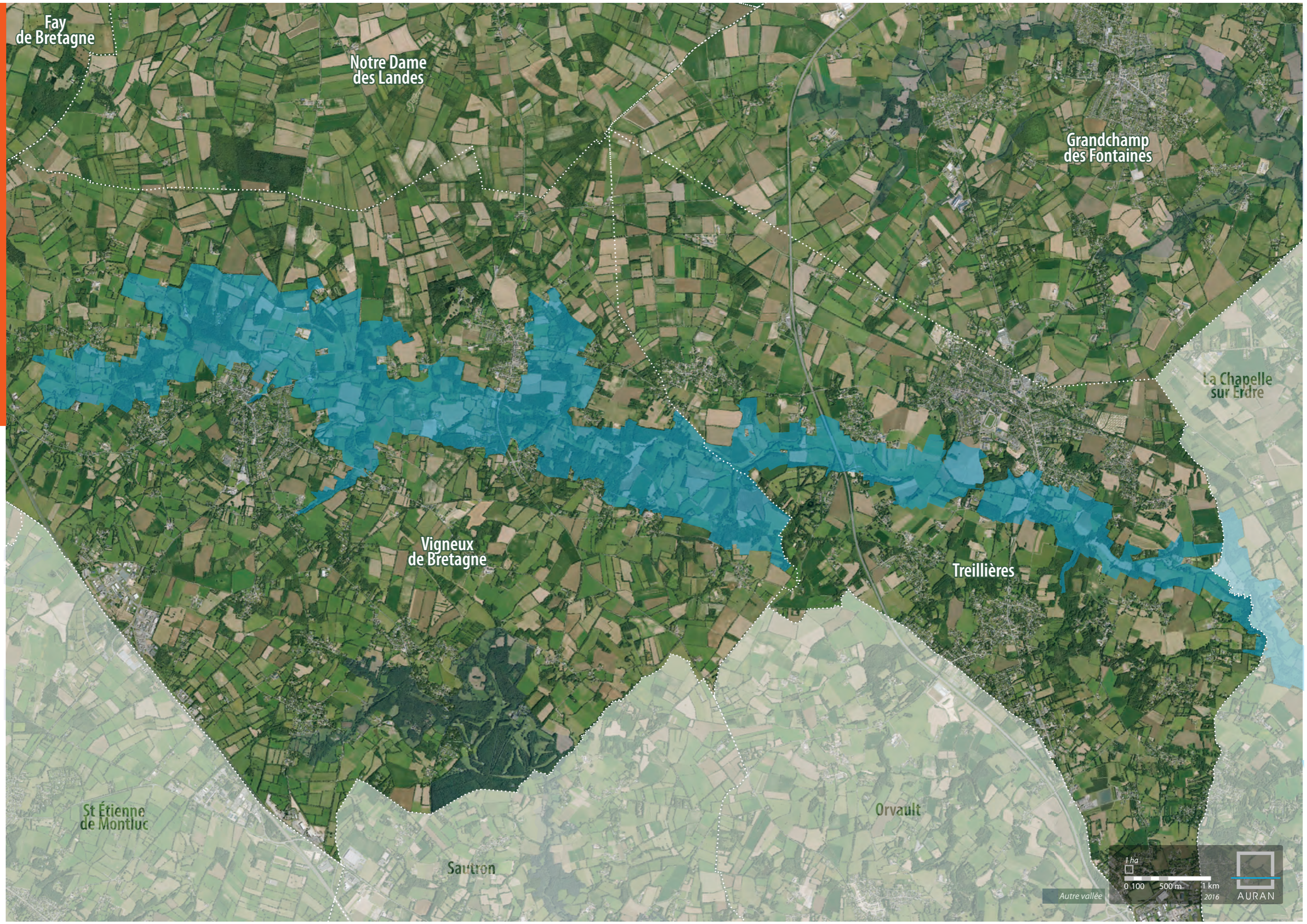
VALLÉE DU CENS - Erdre et Gesvres



VALLÉE DU GESVRES - Nantes Métropole



**VALLÉE DU GESVRES - Erdre et Gesvres**



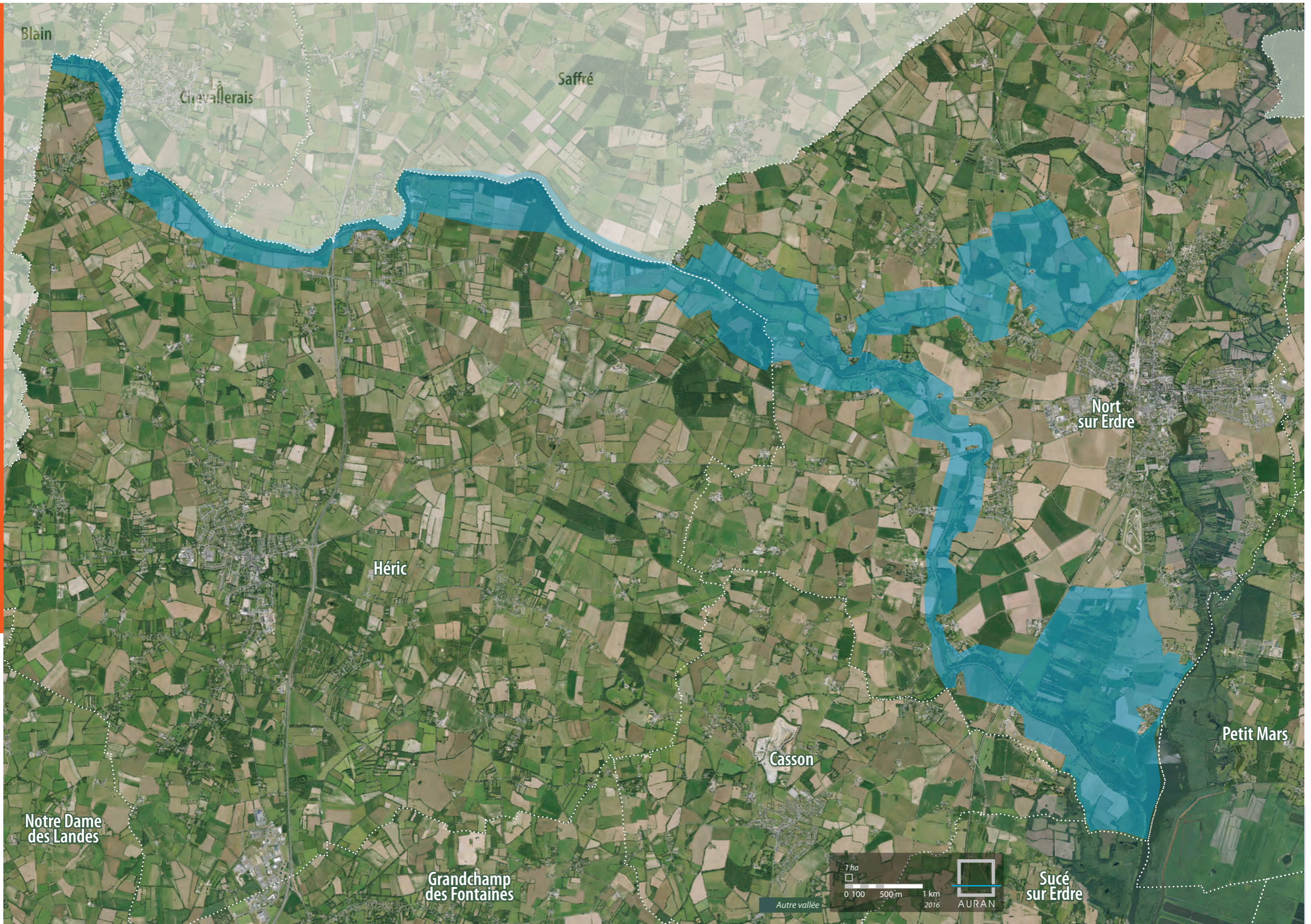




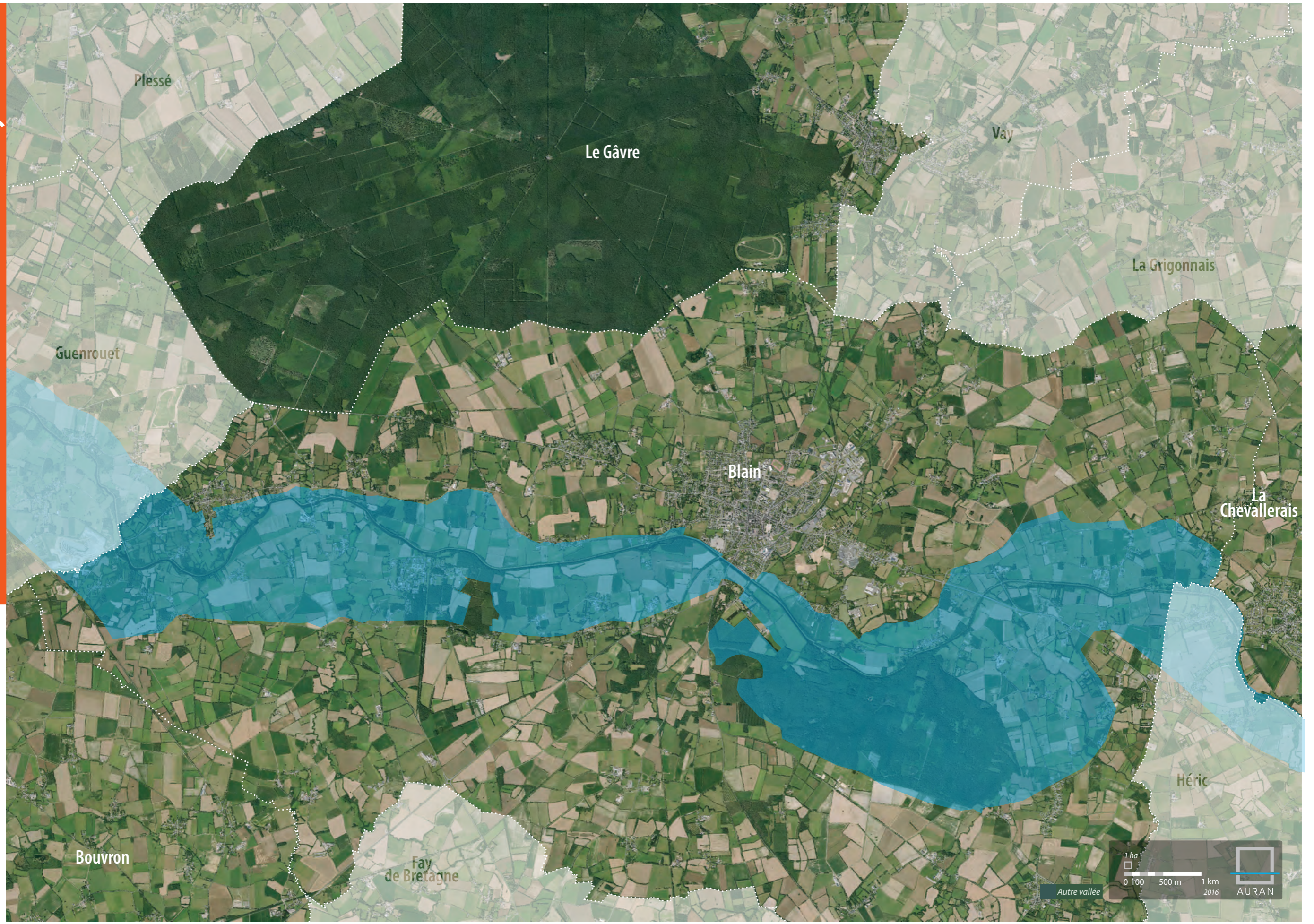
VALLÉE DE L'HOCMARD - Erdre et Gesvres



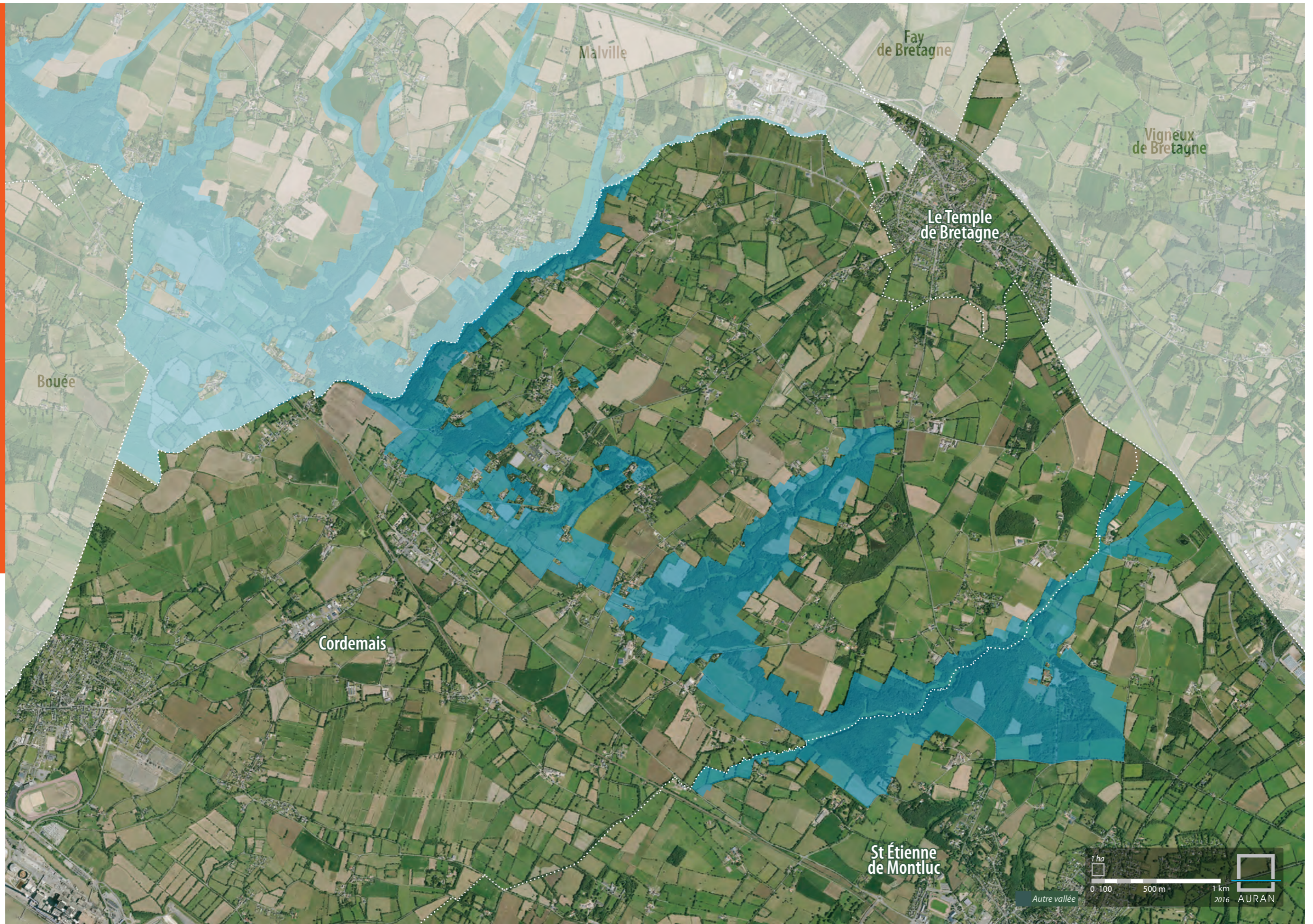
**ABORDS DU CANAL DE NANTES À BREST - Erdre et Gesvres**



**ABORDS DU CANAL DE NANTES À BREST - Pays de Blain**

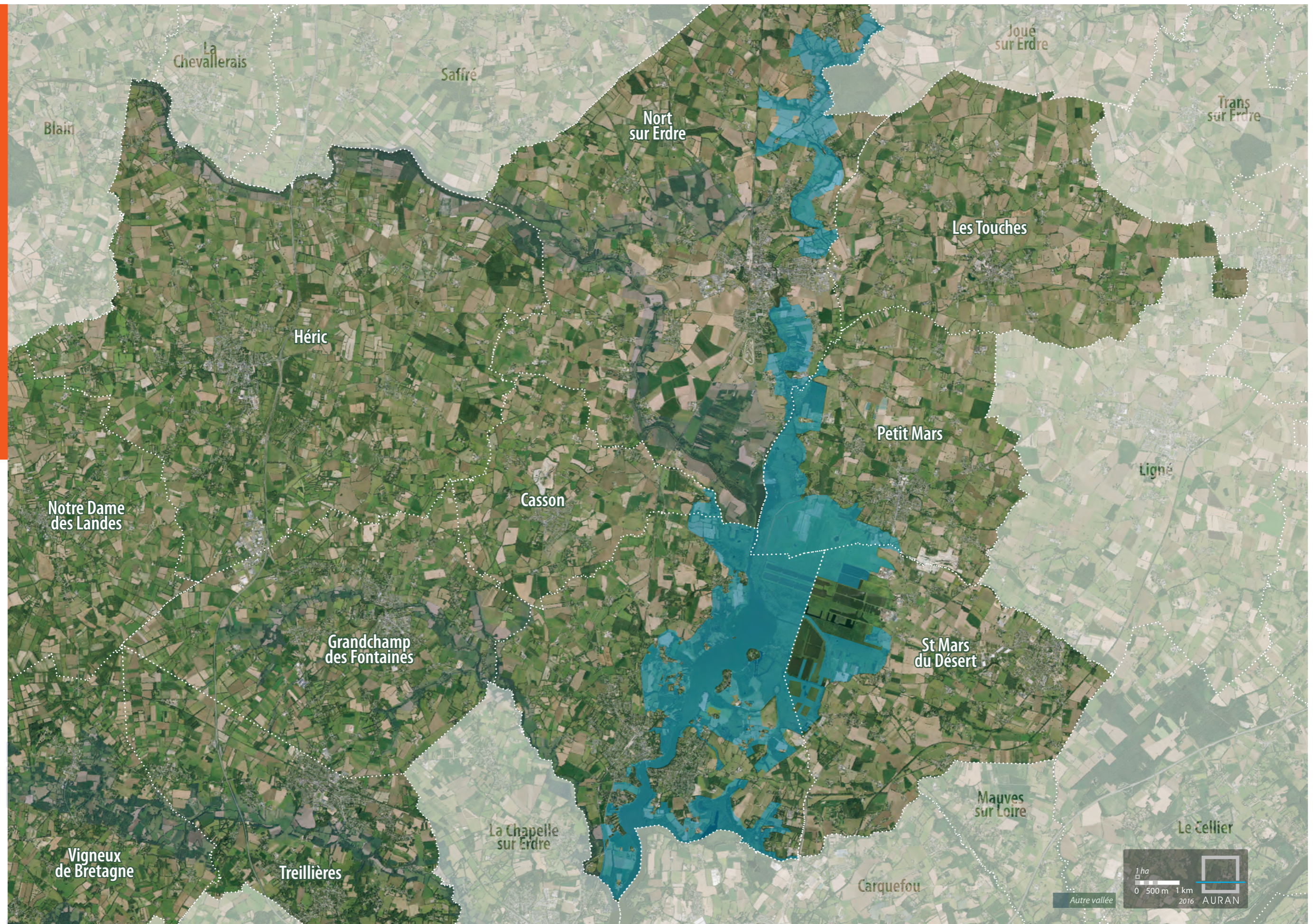


**COTEAUX DU SILLON DE BRETAGNE - Cœur d'Estuaire**



**COTEAUX DU SILLON DE BRETAGNE - Loire et Sillon**





VALLÉE DE LA SÈVRE NANTAISE - Nantes Métropole





**NANTES SAINT-NAZAIRE PÔLE MÉTROPOLITAIN**  
**2, COURS DU CHAMP DE MARS – 44923 NANTES CEDEX 9**  
**WWW.NANTESSAINTNAZAIRE.FR**



**AURAN**  
**2, COURS DU CHAMP DE MARS – 44008 NANTES CEDEX 1**  
**WWW.AURAN.ORG**



**ADDRN**  
**109, CENTRE RÉPUBLIQUE – 44600 SAINT-NAZAIRE**  
**WWW.ADDRN.FR**

Avec le soutien financier de la Région des Pays de la Loire  **PAYS DE LA LOIRE**