



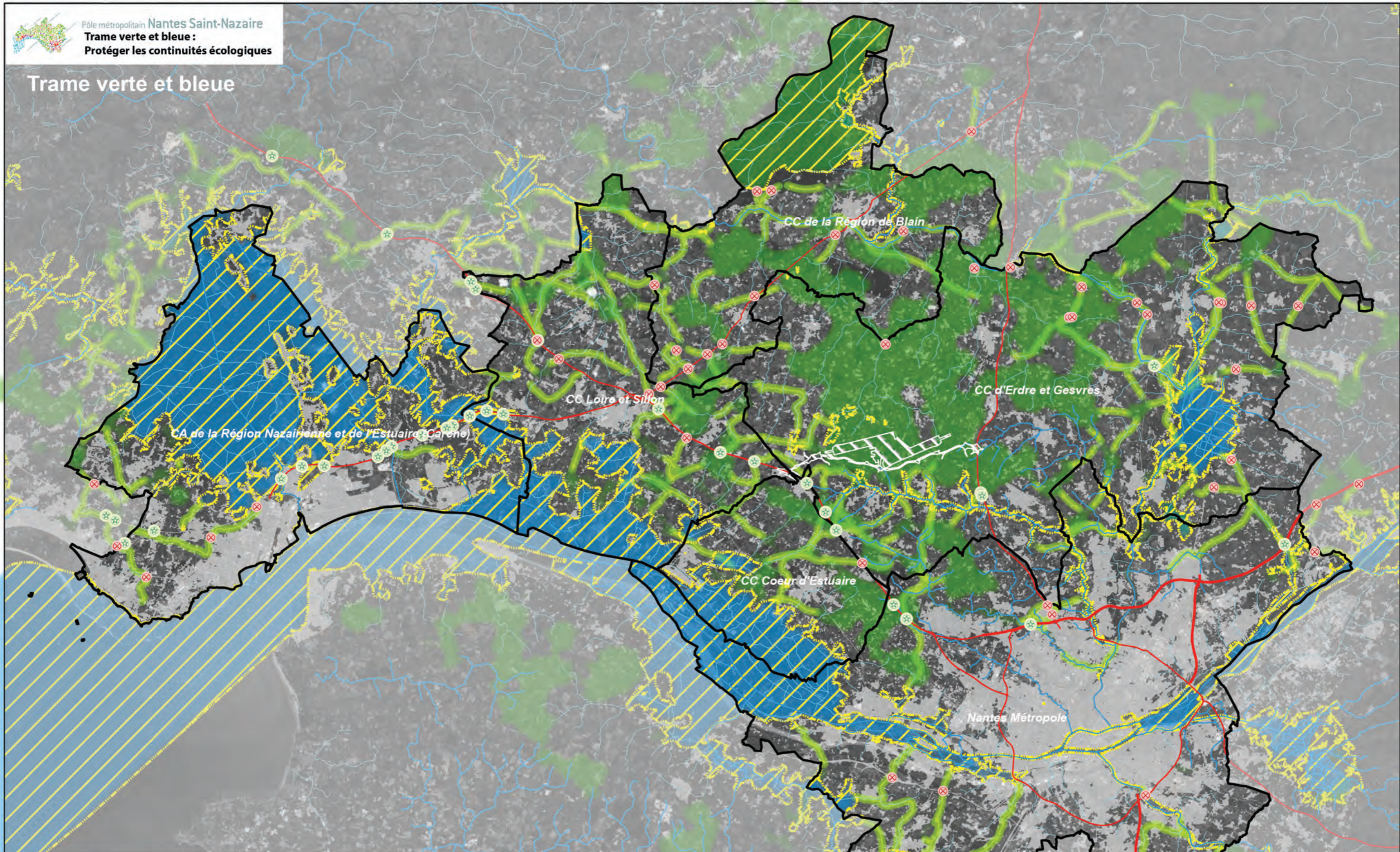
NANTES SAINT-NAZAIRE
PÔLE MÉTROPOLITAIN

**Schéma de Cohérence
Territoriale Nantes Saint-Nazaire**

DOCUMENT D'ORIENTATIONS ET D'OBJECTIFS

**DOCUMENTS CARTOGRAPHIQUES - Vol.3
Cartes de la Trame Verte et Bleue**

Trame verte et bleue

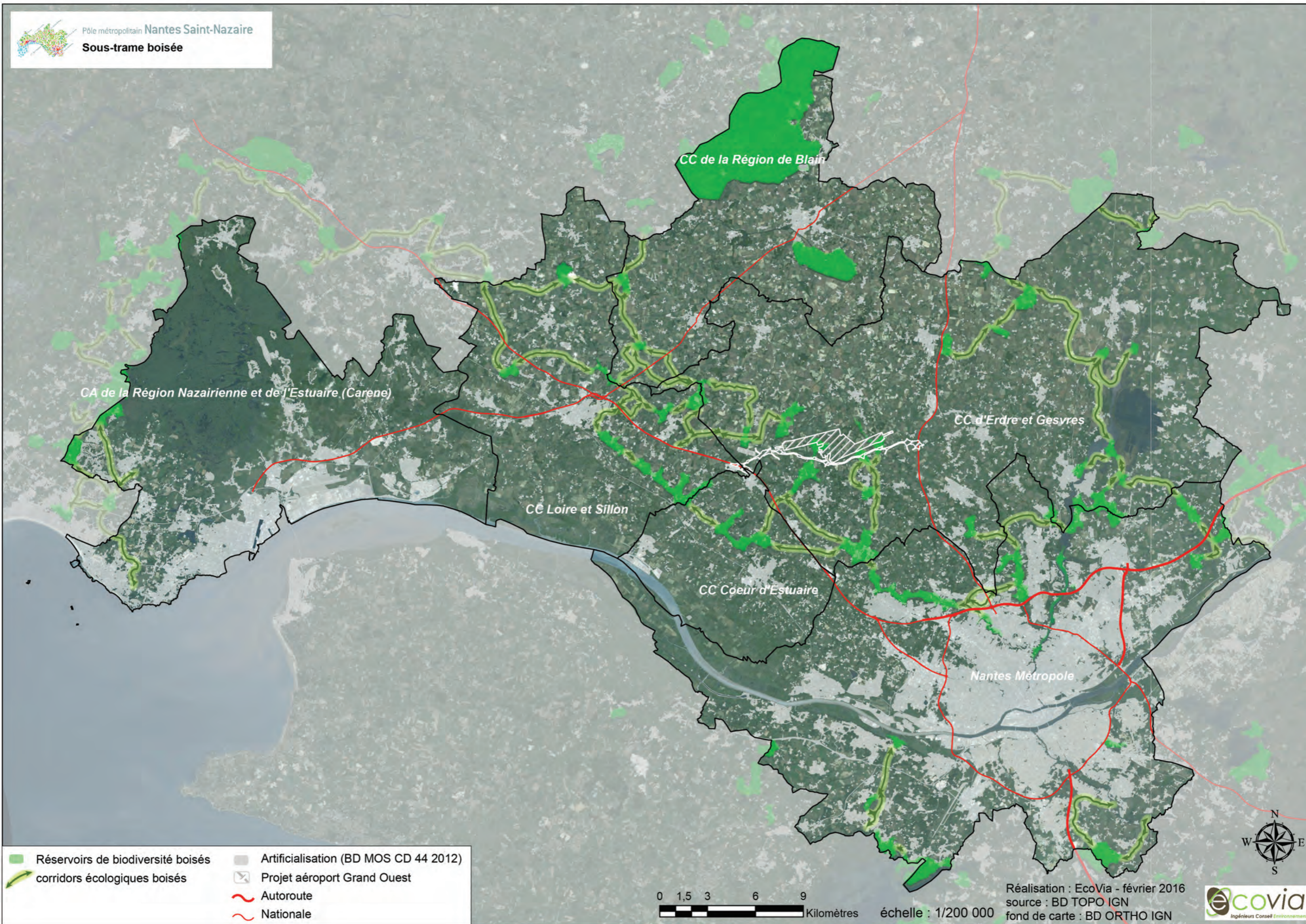


- | | |
|--|---|
| Trame aquatique majeure | Artificialisation (BD MOS CD 44 2012) |
| Réservoirs de biodiversité majeurs | Secteurs de conflit routier à restaurer |
| Réservoirs de biodiversité humides majeurs | Passage fonctionnel à préserver |
| Trame aquatique complémentaire | Projet aéroport Grand Ouest |
| Réservoirs de biodiversité complémentaires | Autoroute |
| Corridors écologiques | Nationale |

0 1,25 2,5 5 7,5
 Kilomètres échelle : 1/200 000

Réalisation : EcoVia - novembre 2016
 source : BD TOPO IGN
 fond de carte : Esri Online Topo et world shaded relief





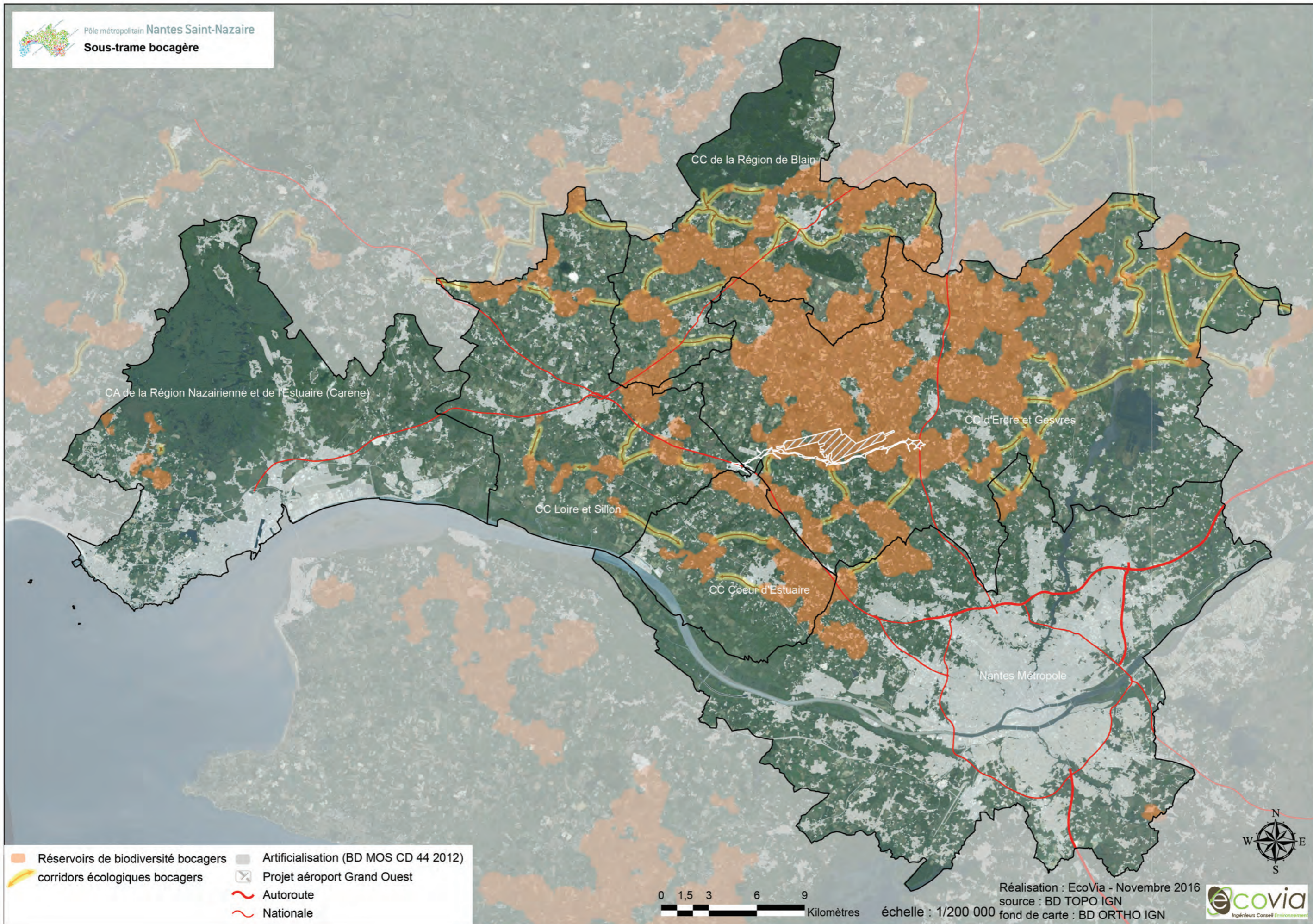
- | | |
|-----------------------------------|---------------------------------------|
| Réservoirs de biodiversité boisés | Artificialisation (BD MOS CD 44 2012) |
| corridors écologiques boisés | Projet aéroport Grand Ouest |
| | Autoroute |
| | Nationale |

0 1,5 3 6 9
Kilomètres

échelle : 1/200 000

Réalisation : EcoVia - février 2016
source : BD TOPO IGN
fond de carte : BD ORTHO IGN





Réservoirs de biodiversité bocagers	Artificialisation (BD MOS CD 44 2012)
corridors écologiques bocagers	Projet aéroport Grand Ouest
Autoroute	Nationale

0 1,5 3 6 9
Kilomètres

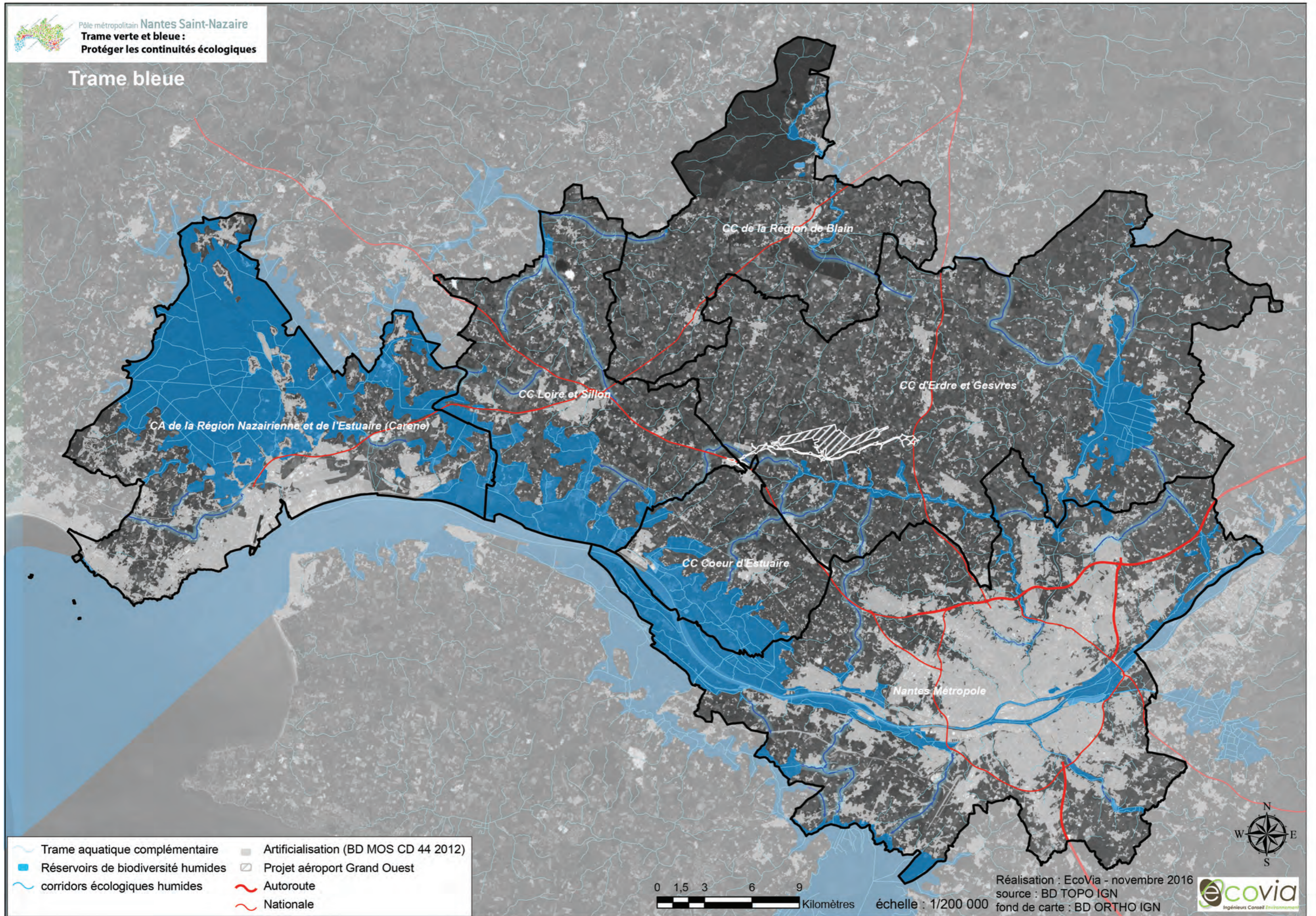
échelle : 1/200 000

Réalisation : EcoVia - Novembre 2016
source : BD TOPO IGN
fond de carte : BD ORTHO IGN





Trame bleue



Trame aquatique complémentaire	Artificialisation (BD MOS CD 44 2012)
Réservoirs de biodiversité humides	Projet aéroport Grand Ouest
corridors écologiques humides	Autoroute
	Nationale

0 1,5 3 6 9
Kilomètres

échelle : 1/200 000

Réalisation : EcoVia - novembre 2016
source : BD TOPO IGN
fond de carte : BD ORTHO IGN

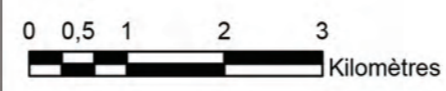






CC de la Région de Blain

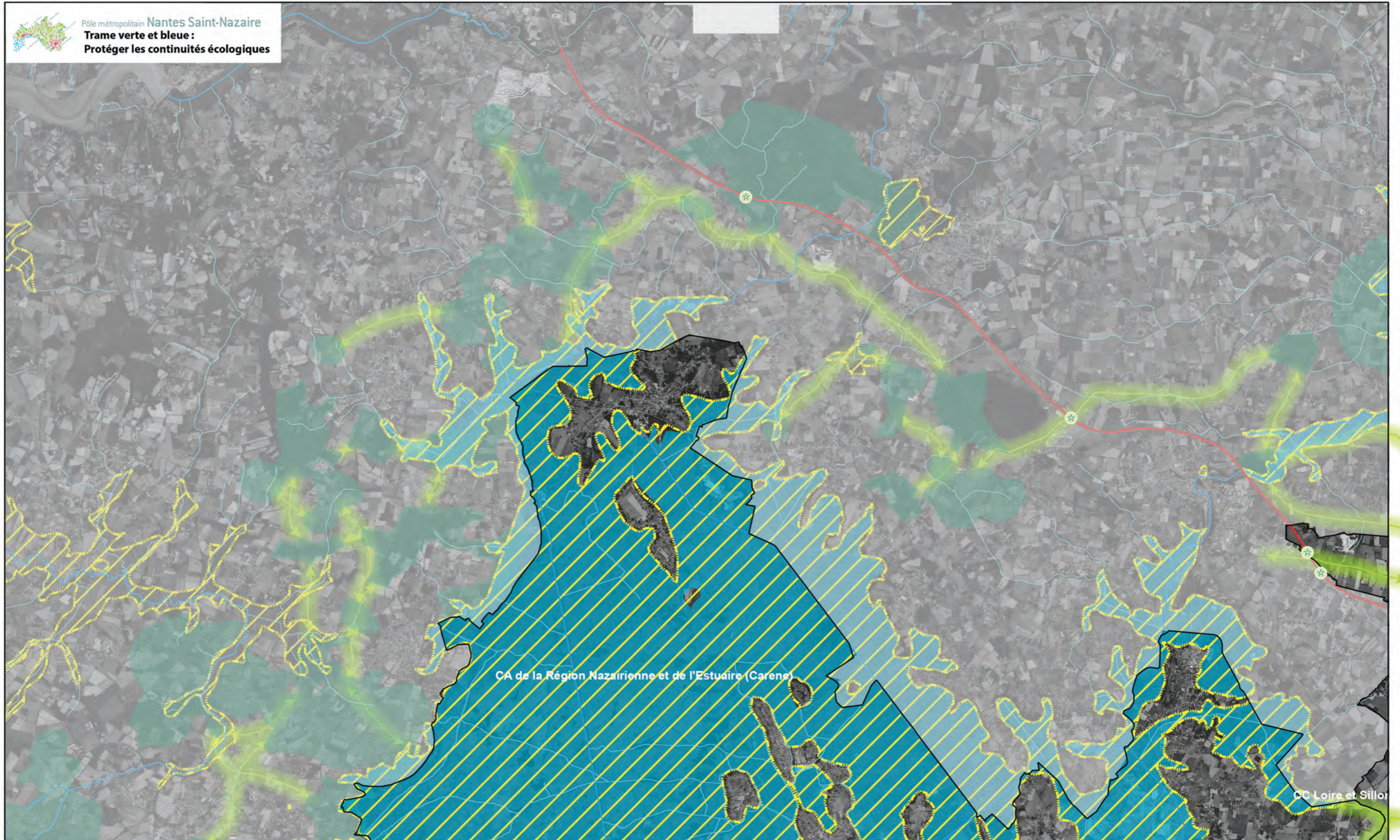
- | | |
|--|---|
| Trame aquatique majeure | Artificialisation (BD MOS CD 44 2012) |
| Réservoirs de biodiversité majeurs | Secteurs de conflit routier à restaurer |
| Réservoirs de biodiversité humides majeurs | Passage fonctionnel à préserver |
| Trame aquatique complémentaire | Projet aéroport Grand Ouest |
| Réservoirs de biodiversité complémentaires | Autoroute |
| Corridors écologiques | Nationale |



échelle : 1/70 000

réalisation : EcoVia - novembre 2016
source : BD TOPO IGN
fond de carte : Esri Online Topo et world shaded relief





CA de la Région Nazairienne et de l'Estuaire (Carene)

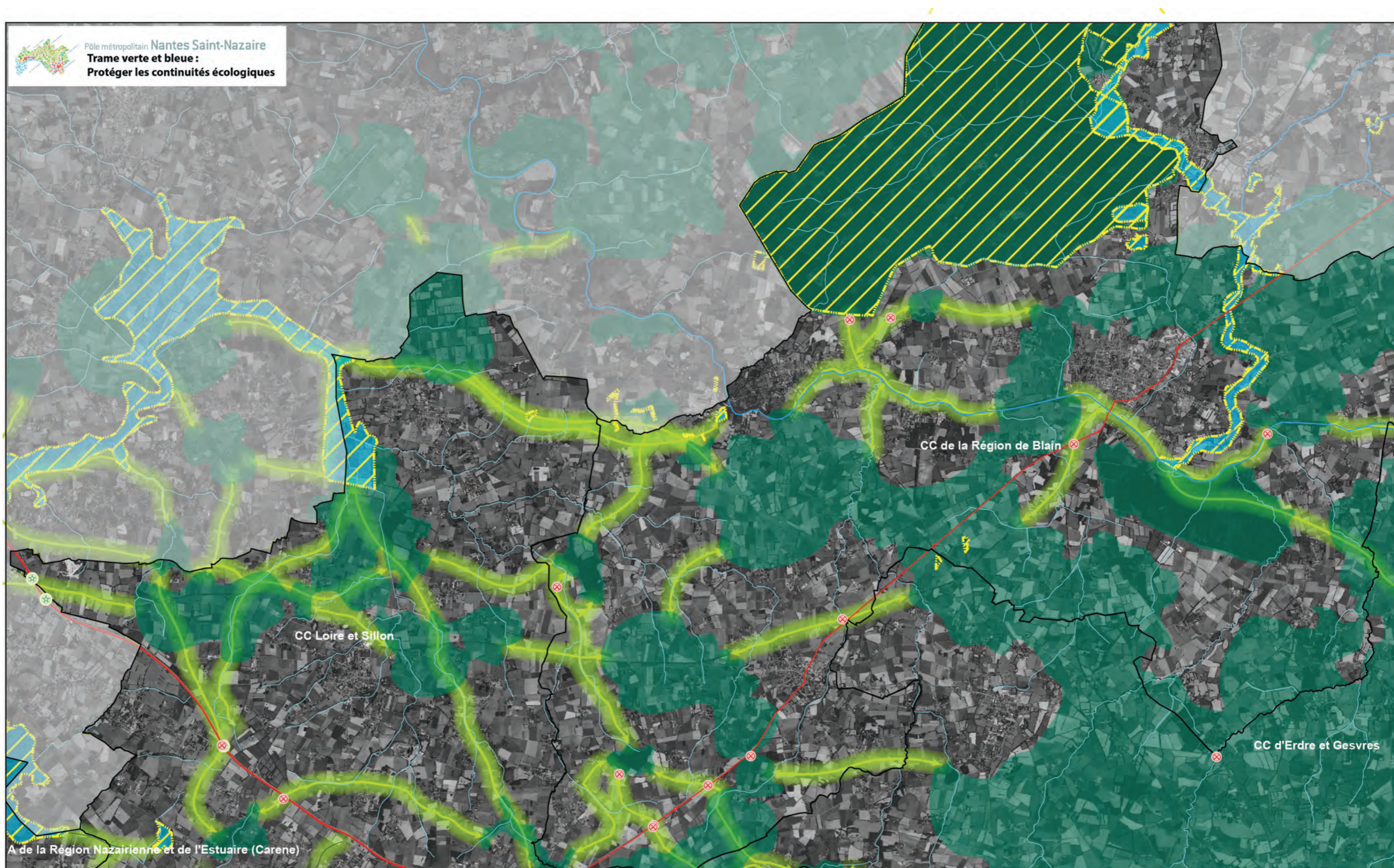
CC Loire et Sillon

- | | |
|--|---|
| Trame aquatique majeure | Artificialisation (BD MOS CD 44 2012) |
| Réservoirs de biodiversité majeurs | Secteurs de conflit routier à restaurer |
| Réservoirs de biodiversité humides majeurs | Passage fonctionnel à préserver |
| Trame aquatique complémentaire | Projet aéroport Grand Ouest |
| Réservoirs de biodiversité complémentaires | Autoroute |
| Corridors écologiques | Nationale |



réalisation : EcoVia - novembre 2016
 source : BD TOPO IGN
 échelle : 1/70 000
 fond de carte : Esri Online Topo et world shaded relief



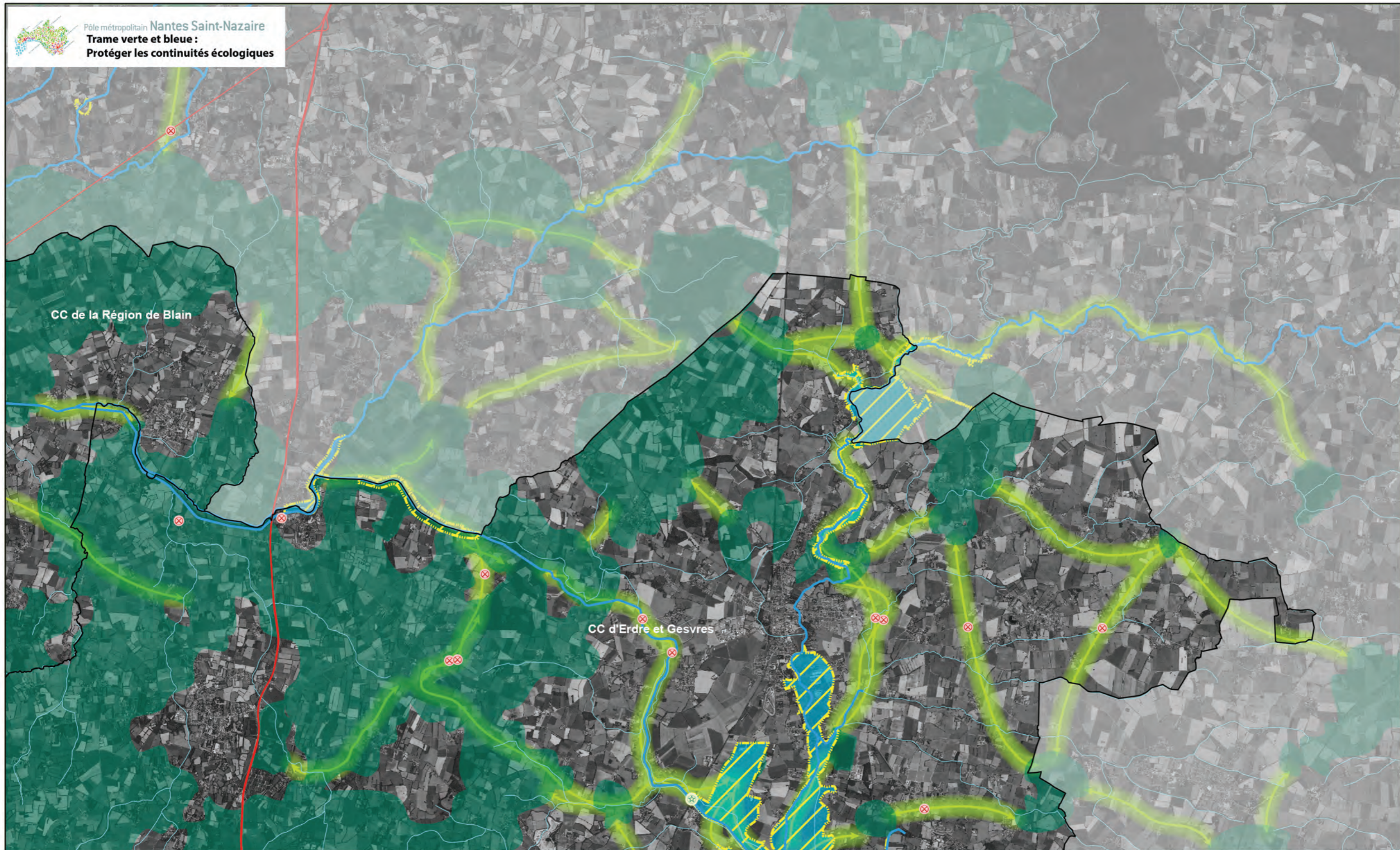


- | | |
|--|---|
| Trame aquatique majeure | Artificialisation (BD MOS CD 44 2012) |
| Réservoirs de biodiversité majeurs | Secteurs de conflit routier à restaurer |
| Réservoirs de biodiversité humides majeurs | Passage fonctionnel à préserver |
| Trame aquatique complémentaire | Projet aéroport Grand Ouest |
| Réservoirs de biodiversité complémentaires | Autoroute |
| Corridors écologiques | Nationale |



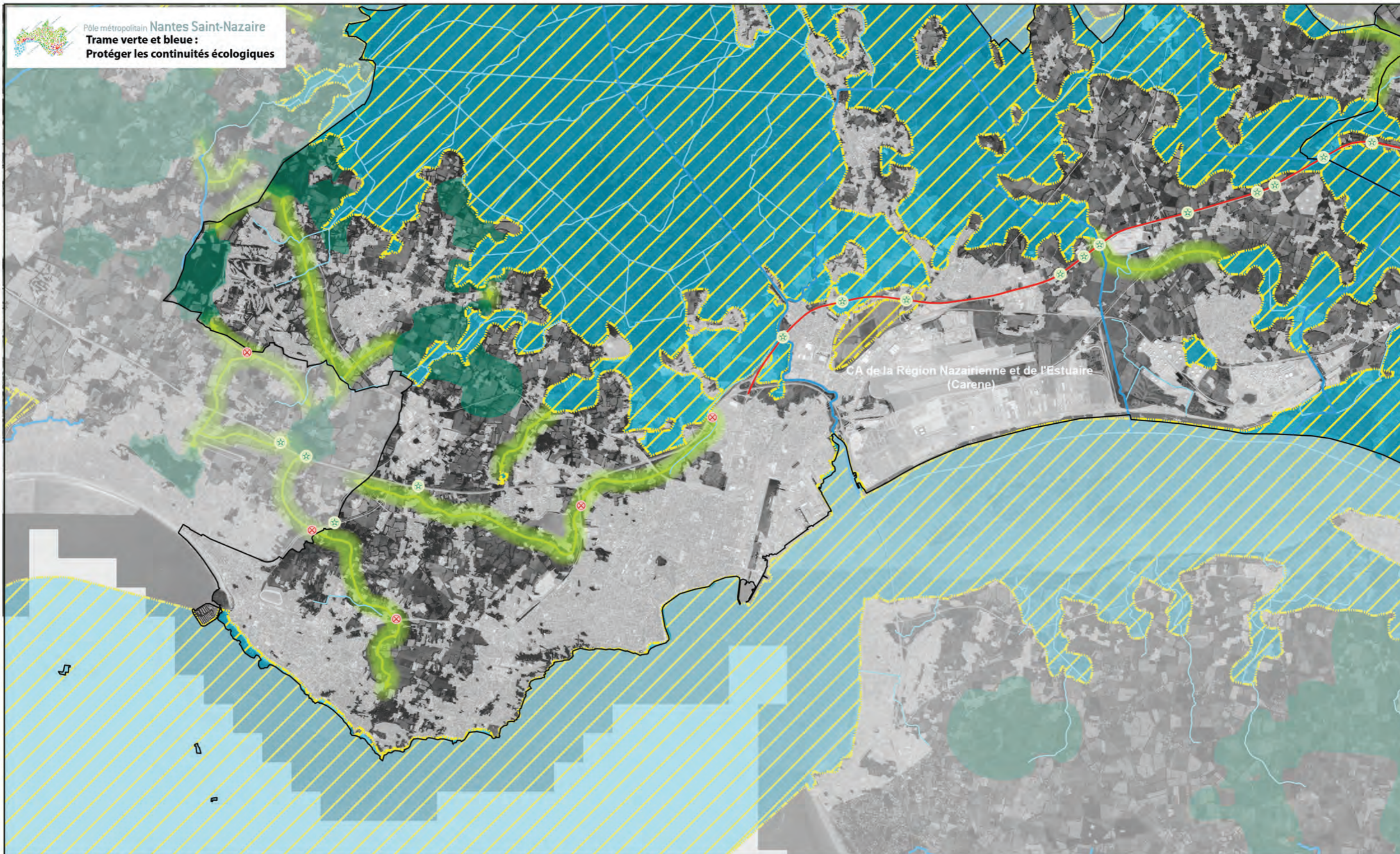
Réalisation : EcoVia - novembre 2016
source : BD TOPO IGN, ONEMA
fond de carte : Esri Online Topo et world shaded relief



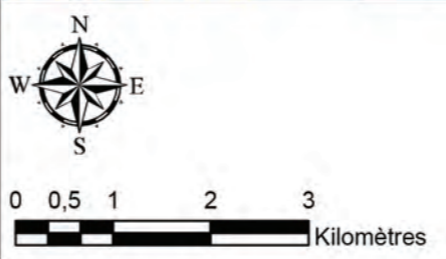


- | | |
|--|---|
| Trame aquatique majeure | Artificialisation (BD MOS CD 44 2012) |
| Réservoirs de biodiversité majeurs | Secteurs de conflit routier à restaurer |
| Réservoirs de biodiversité humides majeurs | Passage fonctionnel à préserver |
| Trame aquatique complémentaire | Projet aéroport Grand Ouest |
| Réservoirs de biodiversité complémentaires | Autoroute |
| Corridors écologiques | Nationale |



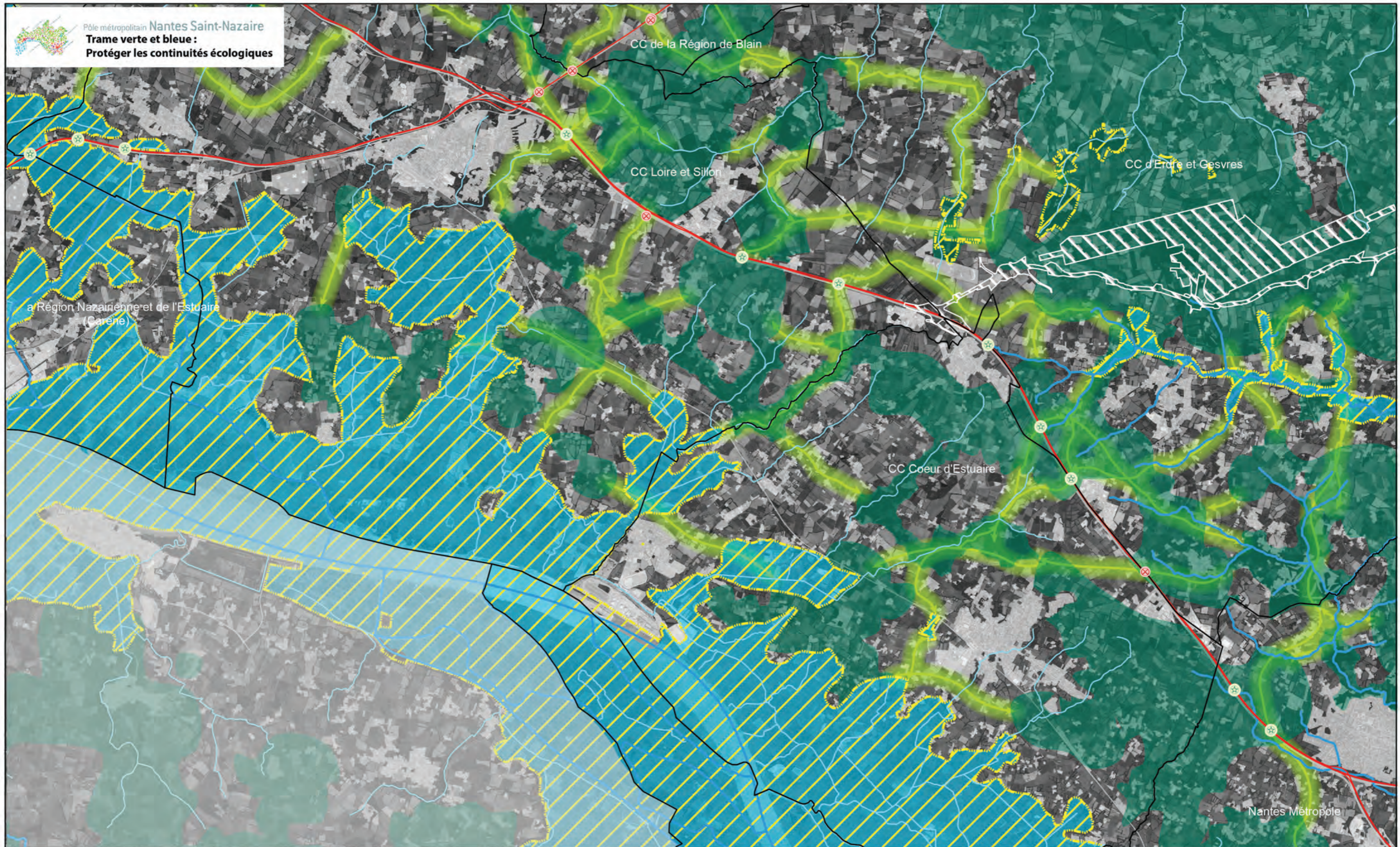


- | | |
|--|---|
| Trame aquatique majeure | Artificialisation (BD MOS CD 44 2012) |
| Réservoirs de biodiversité majeurs | Secteurs de conflit routier à restaurer |
| Réservoirs de biodiversité humides majeurs | Passage fonctionnel à préserver |
| Trame aquatique complémentaire | Projet aéroport Grand Ouest |
| Réservoirs de biodiversité complémentaires | Autoroute |
| Corridors écologiques | Nationale |

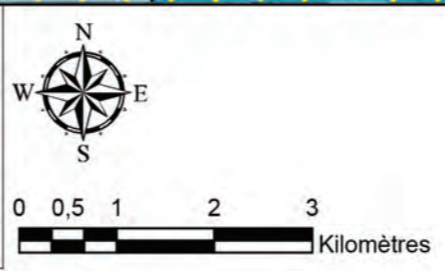


Réalisation : EcoVia - novembre 2016
 source : BD TOPO IGN, ONEMA
 fond de carte : Esri Online Topo et world shaded relief



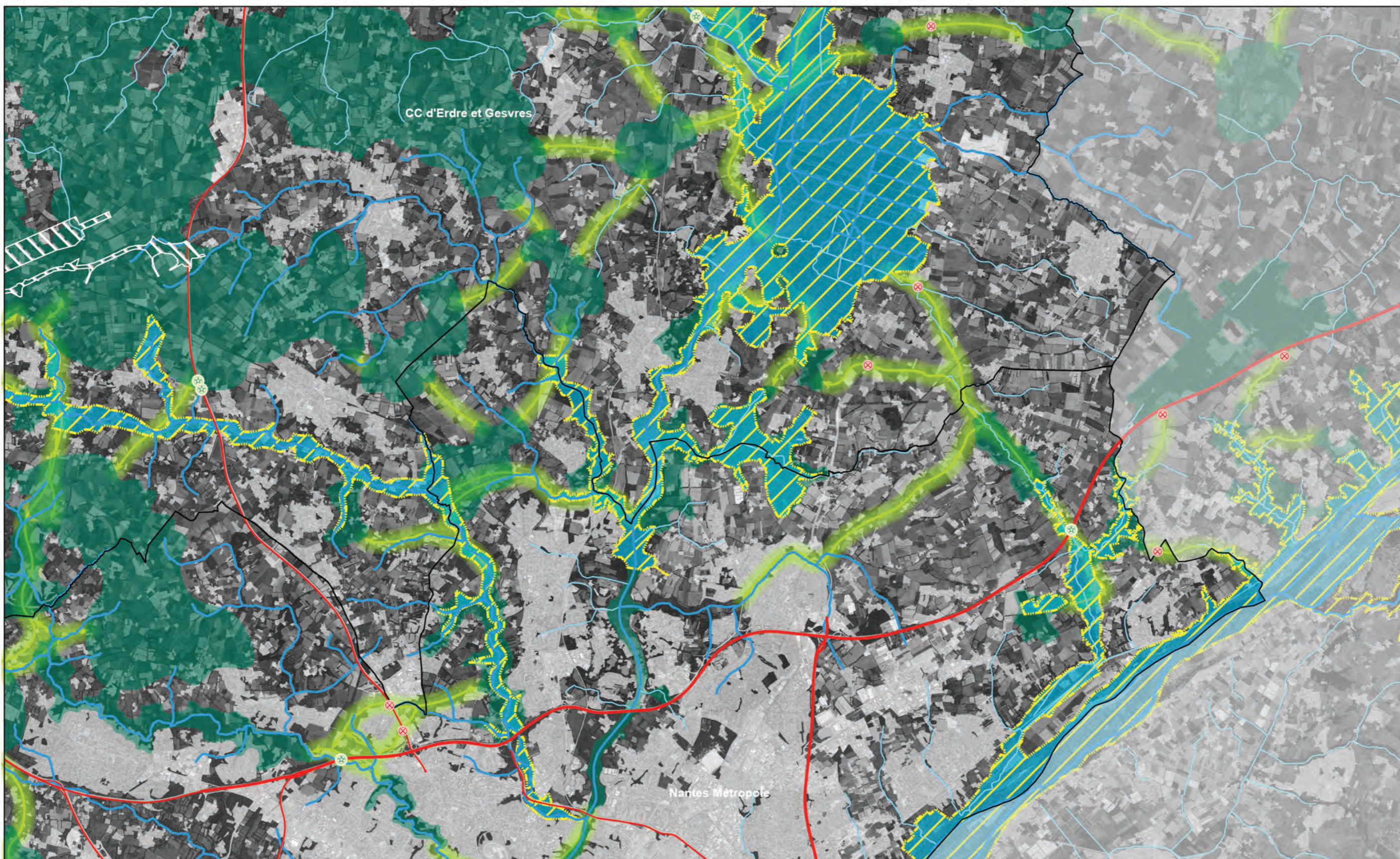


- | | |
|--|---|
| Trame aquatique majeure | Artificialisation (BD MOS CD 44 2012) |
| Réservoirs de biodiversité majeurs | Secteurs de conflit routier à restaurer |
| Réservoirs de biodiversité humides majeurs | Passage fonctionnel à préserver |
| Trame aquatique complémentaire | Projet aéroport Grand Ouest |
| Réservoirs de biodiversité complémentaires | Autoroute |
| Corridors écologiques | Nationale |








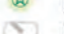






Réalisation : EcoVia - novembre 2016
 source : BD TOPO IGN, ONEMA
 fond de carte : Esri Online Topo et world shaded relief

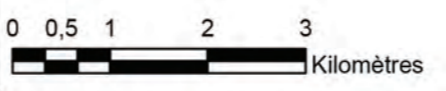




CC d'Erdre et Gesvres

Nantes Métropole

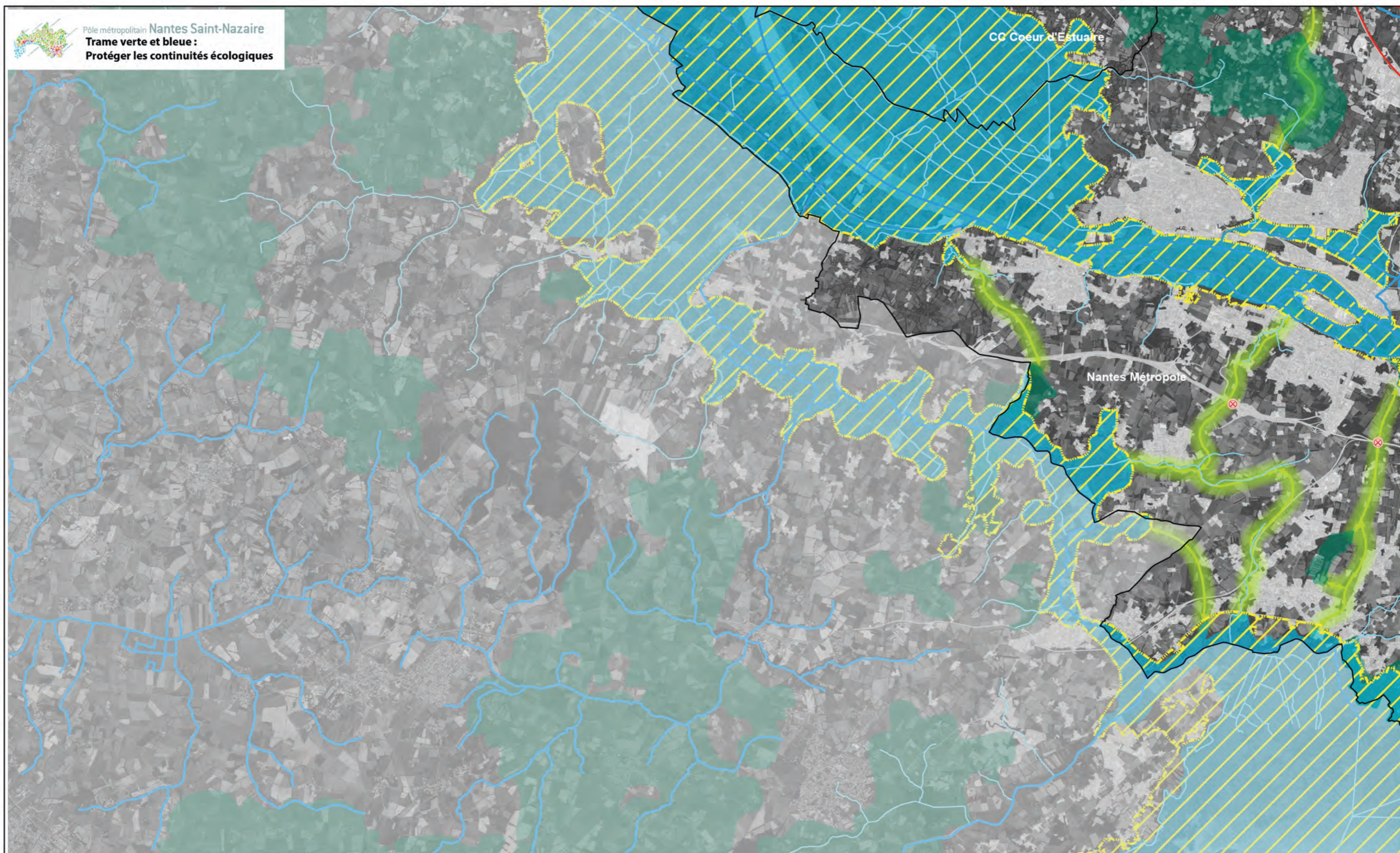
- | | |
|--|---|
|  Trame aquatique majeure |  Artificialisation (BD MOS CD 44 2012) |
|  Réservoirs de biodiversité majeurs |  Secteurs de conflit routier à restaurer |
|  Réservoirs de biodiversité humides majeurs |  Passage fonctionnel à préserver |
|  Trame aquatique complémentaire |  Projet aéroport Grand Ouest |
|  Réservoirs de biodiversité complémentaires |  Autoroute |
|  Corridors écologiques |  Nationale |



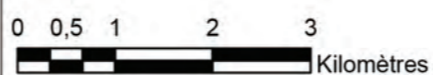
échelle : 1/70 000

Réalisation : EcoVia - novembre 2016
 source : BD TOPO IGN, ONEMA
 fond de carte : Esri Online Topo et world shaded relief





- | | |
|--|---|
| Trame aquatique majeure | Artificialisation (BD MOS CD 44 2012) |
| Réservoirs de biodiversité majeurs | Secteurs de conflit routier à restaurer |
| Réservoirs de biodiversité humides majeurs | Passage fonctionnel à préserver |
| Trame aquatique complémentaire | Projet aéroport Grand Ouest |
| Réservoirs de biodiversité complémentaires | Autoroute |
| Corridors écologiques | Nationale |



échelle : 1/70 000

Réalisation : EcoVia - novembre 2016
 source : BD TOPO IGN, ONEMA
 fond de carte : Esri Online Topo et world shaded relief





- | | |
|--|---|
| Trame aquatique majeure | Artificialisation (BD MOS CD 44 2012) |
| Réservoirs de biodiversité majeurs | Secteurs de conflit routier à restaurer |
| Réservoirs de biodiversité humides majeurs | Passage fonctionnel à préserver |
| Trame aquatique complémentaire | Projet aéroport Grand Ouest |
| Réservoirs de biodiversité complémentaires | Autoroute |
| Corridors écologiques | Nationale |



Réalisation : EcoVia - novembre 2016
 source : BD TOPO IGN, ONEMA
 fond de carte : Esri Online Topo et world shaded relief





NANTES SAINT-NAZAIRE PÔLE MÉTROPOLITAIN
2, COURS DU CHAMP DE MARS – 44923 NANTES CEDEX 9
WWW.NANTESSAINTNAZAIRE.FR



AURAN
2, COURS DU CHAMP DE MARS – 44008 NANTES CEDEX 1
WWW.AURAN.ORG



ADDRN
109, CENTRE RÉPUBLIQUE – 44600 SAINT-NAZAIRE
WWW.ADDRN.FR

Avec le soutien financier de la Région des Pays de la Loire  **PAYS DE LA LOIRE**